

# MESAS CALIENTES Y BAÑOS MARÍA

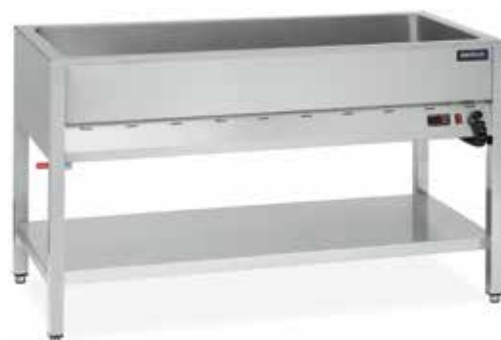
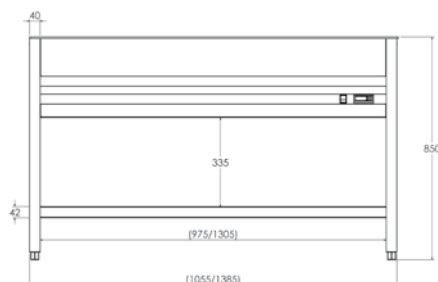
## Mesas baño maría

### Mesa baño maría

- Para el mantenimiento de los alimentos a la temperatura óptima de servicio.
- Fabricada en acero inoxidable AISI 304 18/10.
- Cuba con cantos sanitarios, para cubetas GN de profundidad máxima 200 mm.
- Desagüe con grifo de bola.
- Resistencias de silicona ocultas.
- Interruptor luminoso y termostato digital de 0/90°C.
- Termostato de seguridad.
- Estante inferior fabricado en acero inoxidable.
- Cubetas Gastronorm no incluidas.
- Se suministra montada.



Recipientes Gastronorm  
Pág. 160



Medidas totales (mm)	Capacidad	Potencia (W)	Alimentación (V/Hz)	Código	PVP (€)
1055 x 605 x 850	3 GN 1/1	2400	230/50-60	• F0430203	<b>1.582</b>
1385 x 605 x 850	4 GN 1/1	3200	230/50-60	• F0430204	<b>1.741</b>

### Mesa baño maría con reserva caliente Gama 700

- Fabricada en acero inoxidable AISI 304 18/10.
- Encimera con frontal de 65 mm en punto redondo.
- Aislamiento térmico con lana de roca.
- Cuba con cantos sanitarios en todas sus vertientes, para cubetas GN de profundidad 200 mm.
- Resistencias ocultas con interruptor luminoso y termostato 0/90°C digital.
- Entrada de agua y desagüe con grifo de bola.
- Puertas correderas con anclaje superior.
- Reserva de calor seco.
- Patas de 150 mm para elevar la altura del mueble desde los 850 hasta los 900 mm.



Recipientes Gastronorm  
Pág. 160



Medidas totales (mm)	Capacidad	Potencia (W)	Alimentación (V/Hz)	Código	PVP (€)
1200 x 700 x 850	3 GN 1/1	3200	230/50-60	• F0432011	<b>2.726</b>
1600 x 700 x 850	4 GN 1/1	6200	230/50-60	• F0432012	<b>3.088</b>

• 3 días expedición

# Baños maría sobremesa

NOVEDAD

## Baño maría de sobremesa GN 1/1 simple

- **Diseño compacto de sobremesa para el mantenimiento de los alimentos a la temperatura óptima de servicio.**
- Fabricado en acero inoxidable AISI 304 18/10.
- Cuba embutida con cantos sanitarios, para cubetas GN 1/1 de profundidad máxima 150 mm.
- Termostato regulable de temperatura con led de funcionamiento.
- Grifo incluido.
- Cubetas Gastronorm no incluidas.



 **Recipientes Gastronorm**  
Pág. 160

Medidas totales (mm)	Capacidad	Potencia (W)	Alimentación (V/Hz)	Código	PVP (€)
325 x 560 x 250	1 GN 1/1	1500	230/50-60	• F0420401	369

## Baño maría de sobremesa GN 1/1 doble

- **Diseño compacto de sobremesa para el mantenimiento de los alimentos a la temperatura óptima de servicio.**
- Fabricado en acero inoxidable AISI 304 18/10.
- Dos cubas embutidas con cantos sanitarios, para cubetas GN 1/1 de profundidad máxima 150 mm.
- Termostato regulable de temperatura con led de funcionamiento.
- Control independiente de temperatura para cada cuba.
- Grifo incluido.
- Cubetas Gastronorm no incluidas.



 **Recipientes Gastronorm**  
Pág. 160

Medidas totales (mm)	Capacidad	Potencia (W)	Alimentación (V/Hz)	Código	PVP (€)
650 x 560 x 250	2 GN 1/1	3000	230/50-60	• F0420403	698

**CARROS**  
**BAÑO MARÍA**  
**P. 151**

• 24 horas expedición