

**MESAS DE TRABAJO
DE ALTA CALIDAD.
DURABILIDAD Y
FUNCIONALIDAD
INIGUALABLE EN EL
MERCADO**

Nuevos modelos con
diseños uniformes.
Con la posibilidad de
customizar en longitud



**NUNCA HABÍA SIDO
TAN FÁCIL DISEÑAR EL
ESPACIO DE TRABAJO
IDEAL**

Encimeras
insonorizantes
y reforzadas
mediante omegas



Mesas con cubetas, accesorios y complementos que incrementan las posibilidades de personalización



Fácil montaje en 3 minutos mediante ensamblajes intuitivos. También con la posibilidad de envío montado



Peto posterior de 105 mm en punto redondo sanitario totalmente soldado en muebles murales



NOVEDAD

Diseño uniforme.
Versátil con
fregaderos y otros
productos distform

¡Combínalos como
quieras!

MESAS DE TRABAJO

Gama 500

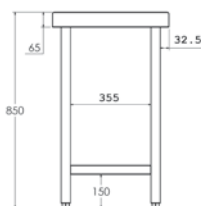
NOVEDAD

Mesa central

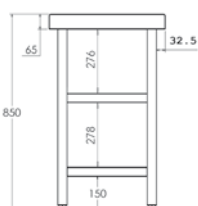
- Encimeras de acero inoxidable AISI 304 18/10 satinado con omegas de refuerzo.
- Estante de acero inoxidable.
- Frontal de 65 mm en punto redondo, totalmente soldado.
- Patas cuadradas de acero inoxidable de 40 x 40 mm para elevar la altura desde los 850 hasta los 900 mm.
- **Fácil montaje en 3 minutos.**
- **Posibilidad de envío montado:**
 Hasta 1200 mm: **MF001200 - 49 € PVP**
 Hasta 2000 mm: **MF002000 - 68 € PVP**
 Hasta 2800 mm: **MF002800 - 87 € PVP**



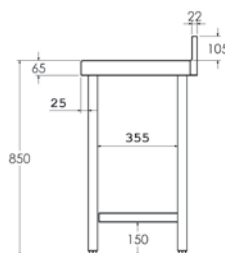
- **Posibilidad de customizar en longitud:**
 Indicar medida de longitud deseada, precio y código del modelo inmediatamente superior.



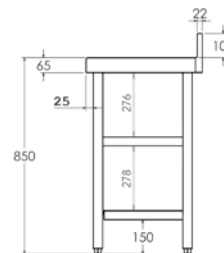
Central con estante



Central con 2 estantes



Mural con estante



Mural con 2 estantes

Gama 500



Medidas totales (mm)	Mesa con marco de refuerzo	PVP (€)	Mesa con estante	PVP (€)	Mesa con 2 estantes	PVP (€)
600 x 500 x 850	• FC050060	317	• FC150060	335	• FC250060	410
800 x 500 x 850	• FC050080	329	• FC150080	349	• FC250080	439
1000 x 500 x 850	• FC050100	338	• FC150100	359	• FC250100	465
1200 x 500 x 850	• FC050120	351	• FC150120	369	• FC250120	486
1400 x 500 x 850	• FC050140	385	• FC150140	406	• FC250140	544
1500 x 500 x 850	• FC050150	398	• FC150150	421	• FC250150	565
1600 x 500 x 850	• FC050160	413	• FC150160	429	• FC250160	579
1800 x 500 x 850	• FC050180	443	• FC150180	471	• FC250180	635
2000 x 500 x 850	• FC050200	474	• FC150200	502	• FC250200	681
2200 x 500 x 850	• FC050220	609	• FC150220	637	• FC250220	831
2400 x 500 x 850	• FC050240	639	• FC150240	667	• FC250240	876

• 24 horas expedición

• 3 días expedición

Gama 500/550

Mesa mural

- Encimeras de acero inoxidable AISI 304 18/10 satinado con omegas de refuerzo.
- Estante de acero inoxidable.
- Peto posterior de 105 mm y frontal de 65 mm en punto redondo sanitario, totalmente soldados.
- Las mesas con puertas incluyen: plafones laterales, trasera y estante intermedio de acero inoxidable.
- Patas cuadradas de acero inoxidable de 40 x 40 mm para elevar la altura desde los 850 hasta los 900 mm.
- **Fácil montaje en 3 minutos.**
- **Modelos con puertas se suministran montados.**
- **Posibilidad de envío montado:**
Hasta 1200 mm: **MF001200 - 49 € PVP**
Hasta 2000 mm: **MF002000 - 68 € PVP**
Hasta 2800 mm: **MF002800 - 87 € PVP**
- **Opción de cierre en puertas OPC00001 - 94 € PVP**



• **Posibilidad de customizar en longitud:**

Indicar medida de longitud deseada; precio y código del modelo inmediatamente superior.



Gama 500

Medidas totales (mm)	Mesa con marco de refuerzo	PVP (€)	Mesa con estante	PVP (€)	Mesa con 2 estantes	PVP (€)	Mesa con puertas	PVP (€)
600 x 500 x 850	• FM050060	319	• FM150060	338	• FM250060	413	-	-
800 x 500 x 850	• FM050080	333	• FM150080	355	• FM250080	445	• FMP50080 PB	581
1000 x 500 x 850	• FM050100	346	• FM150100	365	• FM250100	471	• FMP50100 PC	779
1200 x 500 x 850	• FM050120	361	• FM150120	379	• FM250120	496	• FMP50120 PC	850
1400 x 500 x 850	• FM050140	387	• FM150140	411	• FM250140	549	• FMP50140 PC	931
1500 x 500 x 850	• FM050150	403	• FM150150	429	• FM250150	573	-	-
1600 x 500 x 850	• FM050160	414	• FM150160	438	• FM250160	588	• FMP50160 PC	1.002
1800 x 500 x 850	• FM050180	456	• FM150180	487	• FM250180	651	• FMP50180 PC	1.084
2000 x 500 x 850	• FM050200	487	• FM150200	515	• FM250200	694	• FMP50200 PC	1.151
2200 x 500 x 850	• FM050220	622	• FM150220	650	• FM250220	844	-	-
2400 x 500 x 850	• FM050240	650	• FM150240	679	• FM250240	888	-	-

Gama 550

Medidas totales (mm)	Mesa con marco de refuerzo	PVP (€)	Mesa con estante	PVP (€)	Mesa con 2 estantes	PVP (€)	Mesa con puertas	PVP (€)
600 x 550 x 850	• FM055060	338	• FM155060	367	• FM255060	448	-	-
800 x 550 x 850	• FM055080	366	• FM155080	391	• FM255080	487	• FMP55080 PB	633
1000 x 550 x 850	• FM055100	381	• FM155100	402	• FM255100	516	• FMP55100 PC	808
1200 x 550 x 850	• FM055120	391	• FM155120	417	• FM255120	540	• FMP55120 PC	869
1400 x 550 x 850	• FM055140	426	• FM155140	452	• FM255140	597	• FMP55140 PC	952
1500 x 550 x 850	• FM055150	454	• FM155150	485	• FM255150	643	-	-
1600 x 550 x 850	• FM055160	482	• FM155160	516	• FM255160	681	• FMP55160 PC	1.026
1800 x 550 x 850	• FM055180	510	• FM155180	547	• FM255180	732	• FMP55180 PC	1.108
2000 x 550 x 850	• FM055200	538	• FM155200	578	• FM255200	779	• FMP55200 PC	1.199
2200 x 550 x 850	• FM055220	673	• FM155220	704	• FM255220	912	-	-
2400 x 550 x 850	• FM055240	701	• FM155240	735	• FM255240	956	-	-

• **PB** - Puertas Batientes / **PC** - Puertas Correderas

• **24 horas expedición**

• **3 días expedición**

MESAS DE TRABAJO

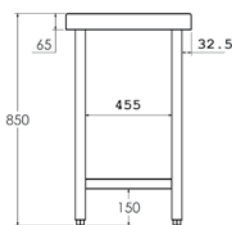
Gama 600

NOVEDAD

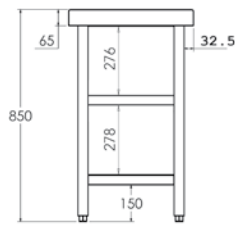
Mesa central

- Encimeras de acero inoxidable AISI 304 18/10 satinado con omegas de refuerzo.
- Estante de acero inoxidable.
- Frontal de 65 mm en punto redondo, totalmente soldado.
- Las mesas con puertas incluyen: plafones laterales, trasera y estante intermedio de acero inoxidable.
- Patas cuadradas de acero inoxidable de 40 x 40 mm para elevar la altura desde los 850 hasta los 900 mm.
- **Fácil montaje en 3 minutos.**
- **Modelos con puertas se suministran montados.**
- **Posibilidad de envío montado:**
 Hasta 1200 mm: **MF001200 - 49 € PVP**
 Hasta 2000 mm: **MF002000 - 68 € PVP**
 Hasta 2800 mm: **MF002800 - 87 € PVP**
- **Opción de cierre en puertas OPC00001 - 94 € PVP**

- **Posibilidad de customizar en longitud:**
 Indicar medida de longitud deseada; precio y código del modelo inmediatamente superior.



Central con 1 estante



Central con 2 estantes



Medidas totales (mm)	Mesa con marco de refuerzo	PVP (€)	Mesa con 1 estante	PVP (€)	Mesa con 2 estantes	PVP (€)	Mesa con puertas	PVP (€)	Mesa con puertas pasante	PVP (€)
600 x 600 x 850	• FC060060	364	• FC160060	375	• FC260060	464	-	-	-	-
700 x 600 x 850	• FC060070	366	• FC160070	381	• FC260070	477	-	-	-	-
800 x 600 x 850	• FC060080	372	• FC160080	390	• FC260080	497	• FCP60080 PB	633	-	-
900 x 600 x 850	• FC060090	376	• FC160090	396	• FC260090	512	-	-	-	-
1000 x 600 x 850	• FC060100	380	• FC160100	402	• FC260100	528	• FCP60100 PC	811	• FCPP6100	958
1100 x 600 x 850	• FC060110	388	• FC160110	405	• FC260110	538	-	-	-	-
1200 x 600 x 850	• FC060120	396	• FC160120	412	• FC260120	551	• FCP60120 PC	885	• FCPP6120	1.044
1300 x 600 x 850	• FC060130	414	• FC160130	430	• FC260130	581	-	-	-	-
1400 x 600 x 850	• FC060140	428	• FC160140	454	• FC260140	618	• FCP60140 PC	970	• FCPP6140	1.129
1500 x 600 x 850	• FC060150	436	• FC160150	470	• FC260150	641	-	-	-	-
1600 x 600 x 850	• FC060160	455	• FC160160	480	• FC260160	659	• FCP60160 PC	1.057	• FCPP6160	1.222
1700 x 600 x 850	• FC060170	470	• FC160170	510	• FC260170	703	-	-	-	-
1800 x 600 x 850	• FC060180	503	• FC160180	558	• FC260180	765	• FCP60180 PC	1.157	• FCPP6180	1.328
1900 x 600 x 850	• FC060190	510	• FC160190	562	• FC260190	774	-	-	-	-
2000 x 600 x 850	• FC060200	532	• FC160200	566	• FC260200	782	• FCP60200 PC	1.227	• FCPP6200	1.403
2200 x 600 x 850	• FC060220	663	• FC160220	688	• FC260220	911	• FCP60220 PC	1.496	• FCPP6220	1.654
2400 x 600 x 850	• FC060240	674	• FC160240	707	• FC260240	949	• FCP60240 PC	1.566	• FCPP6240	1.700
2600 x 600 x 850	• FC060260	711	• FC160260	748	• FC260260	1.020	• FCP60260 PC	1.630	• FCPP6260	1.748
2800 x 600 x 850	• FC060280	749	• FC160280	786	• FC260280	1.088	• FCP60280 PC	1.694	• FCPP6280	1.799

• **PB** - Puertas Batientes / **PC** - Puertas Correderas

• **24 horas expedición**

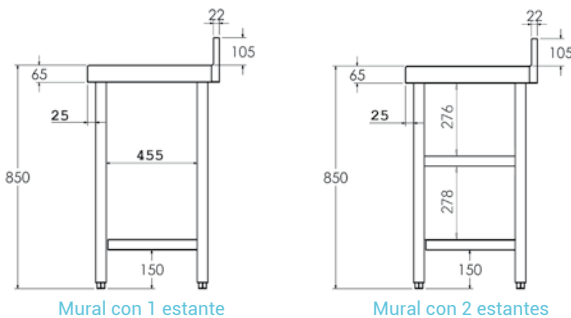
• **3 días expedición**

Gama 600

Mesa mural

- Encimeras de acero inoxidable AISI 304 18/10 satinado con omegas de refuerzo.
- Estante de acero inoxidable.
- Peto posterior de 105 mm y frontal de 65 mm en punto redondo sanitario, totalmente soldados.
- Las mesas con puertas incluyen: plafones laterales, trasera y estante intermedio de acero inoxidable.
- Patas cuadradas de acero inoxidable de 40 x 40 mm para elevar la altura desde los 850 hasta los 900 mm.
- **Fácil montaje en 3 minutos.**
- **Modelos con puertas se suministran montados.**
- **Posibilidad de envío montado:**
 Hasta 1200 mm: **MF001200 - 49 € PVP**
 Hasta 2000 mm: **MF002000 - 68 € PVP**
 Hasta 2800 mm: **MF002800 - 87 € PVP**
- **Opción de cierre en puertas OPC00001 - 94 € PVP**

- **Posibilidad de customizar en longitud:**
 Indicar medida de longitud deseada; precio y código del modelo inmediatamente superior.



Mural con 1 estante

Mural con 2 estantes



Medidas totales (mm)	Mesa con marco de refuerzo	PVP (€)	Mesa con 1 estante	PVP (€)	Mesa con 2 estantes	PVP (€)	Mesa con puertas	PVP (€)
600 x 600 x 850	• FM061060	370	• FM161060	377	• FM260060	466	-	-
700 x 600 x 850	• FM061070	375	• FM161070	390	• FM260070	486	-	-
800 x 600 x 850	• FM060080	378	• FM160080	398	• FM260080	505	• FMP60080 PB	642
900 x 600 x 850	• FM060090	386	• FM160090	404	• FM260090	520	-	-
1000 x 600 x 850	• FM060100	392	• FM160100	408	• FM260100	534	• FMP60100 PC	824
1100 x 600 x 850	• FM060110	403	• FM160110	416	• FM260110	549	-	-
1200 x 600 x 850	• FM060120	408	• FM160120	424	• FM260120	563	• FMP60120 PC	898
1300 x 600 x 850	• FM060130	424	• FM160130	439	• FM260130	590	-	-
1400 x 600 x 850	• FM060140	441	• FM160140	460	• FM260140	624	• FMP60140 PC	985
1500 x 600 x 850	• FM060150	455	• FM160150	480	• FM260150	651	-	-
1600 x 600 x 850	• FM060160	465	• FM160160	490	• FM260160	669	• FMP60160 PC	1.073
1700 x 600 x 850	• FM060170	485	• FM160170	534	• FM260170	727	-	-
1800 x 600 x 850	• FM060180	520	• FM160180	567	• FM260180	774	• FMP60180 PC	1.174
1900 x 600 x 850	• FM060190	542	• FM160190	578	• FM260190	790	-	-
2000 x 600 x 850	• FM060200	549	• FM160200	592	• FM260200	808	• FMP60200 PC	1.245
2200 x 600 x 850	• FM060220	700	• FM160220	758	• FM260220	981	• FMP60220 PC	1.518
2400 x 600 x 850	• FM060240	716	• FM160240	774	• FM260240	1.016	• FMP60240 PC	1.589
2600 x 600 x 850	• FM060260	753	• FM160260	790	• FM260260	1.062	• FMP60260 PC	1.654
2800 x 600 x 850	• FM060280	790	• FM160280	827	• FM260280	1.129	• FMP60280 PC	1.719

• **PB** - Puertas Batientes / **PC** - Puertas Correderas

• **24 horas expedición**

• **3 días expedición**

MESAS DE TRABAJO

Gama 700

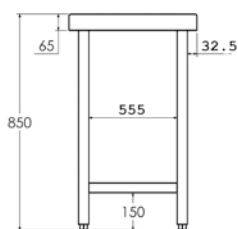
NOVEDAD

Mesa central

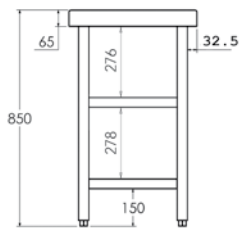
- Encimeras de acero inoxidable AISI 304 18/10 satinado con omegas de refuerzo.
- Estante de acero inoxidable.
- Frontal de 65 mm en punto redondo, totalmente soldado.
- Las mesas con puertas incluyen: plafones laterales, trasera y estante intermedio de acero inoxidable.
- Patas cuadradas de acero inoxidable de 40 x 40 mm para elevar la altura desde los 850 hasta los 900 mm.
- **Fácil montaje en 3 minutos.**
- **Modelos con puertas se suministran montados.**
- **Posibilidad de envío montado:**
 Hasta 1200 mm: **MF001200 - 49 € PVP**
 Hasta 2000 mm: **MF002000 - 68 € PVP**
 Hasta 2800 mm: **MF002800 - 87 € PVP**
- **Opción de cierre en puertas OPC00001 - 94 € PVP**



- **Posibilidad de customizar en longitud:**
 Indicar medida de longitud deseada; precio y código del modelo inmediatamente superior.



Central con 1 estante



Central con 2 estantes



Medidas totales (mm)	Mesa con marco de refuerzo	PVP (€)	Mesa con 1 estante	PVP (€)	Mesa con 2 estantes	PVP (€)	Mesa con puertas	PVP (€)	Mesa con puertas pasante	PVP (€)
600 x 700 x 850	• FC070060	359	• FC170060	376	• FC270060	469	-	-	-	-
700 x 700 x 850	• FC070070	364	• FC170070	386	• FC270070	491	-	-	-	-
800 x 700 x 850	• FC070080	372	• FC170080	401	• FC270080	520	• FCP70080 PB	655	-	-
900 x 700 x 850	• FC070090	382	• FC170090	408	• FC270090	534	-	-	-	-
1000 x 700 x 850	• FC070100	397	• FC170100	424	• FC270100	557	• FCP70100 PC	840	• FCPP7100	992
1100 x 700 x 850	• FC070110	405	• FC170110	429	• FC270110	571	-	-	-	-
1200 x 700 x 850	• FC070120	409	• FC170120	438	• FC270120	597	• FCP70120 PC	916	• FCPP7120	1.081
1300 x 700 x 850	• FC070130	438	• FC170130	468	• FC270130	636	-	-	-	-
1400 x 700 x 850	• FC070140	464	• FC170140	508	• FC270140	685	• FCP70140 PC	1.004	• FCPP7140	1.169
1500 x 700 x 850	• FC070150	472	• FC170150	516	• FC270150	704	-	-	-	-
1600 x 700 x 850	• FC070160	480	• FC170160	526	• FC270160	737	• FCP70160 PC	1.094	• FCPP7160	1.265
1700 x 700 x 850	• FC070170	504	• FC170170	566	• FC270170	785	-	-	-	-
1800 x 700 x 850	• FC070180	537	• FC170180	607	• FC270180	833	• FCP70180 PC	1.197	• FCPP7180	1.374
1900 x 700 x 850	• FC070190	559	• FC170190	624	• FC270190	853	-	-	-	-
2000 x 700 x 850	• FC070200	586	• FC170200	635	• FC270200	868	• FCP70200 PC	1.270	• FCPP7200	1.452
2200 x 700 x 850	• FC070220	679	• FC170220	716	• FC270220	955	• FCP70220 PC	1.548	• FCPP7220	1.712
2400 x 700 x 850	• FC070240	735	• FC170240	744	• FC270240	993	• FCP70240 PC	1.621	• FCPP7240	1.760
2600 x 700 x 850	• FC070260	776	• FC170260	817	• FC270260	1.101	• FCP70260 PC	1.687	• FCPP7260	1.809
2800 x 700 x 850	• FC070280	817	• FC170280	858	• FC270280	1.172	• FCP70280 PC	1.753	• FCPP7280	1.862

• **PB** - Puertas Batientes / **PC** - Puertas Correderas

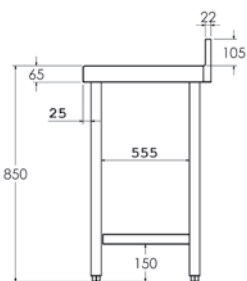
• **24 horas expedición** • **3 días expedición**

Gama 700

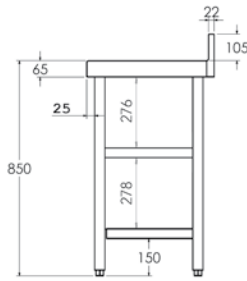
Mesa mural

- Encimeras de acero inoxidable AISI 304 18/10 satinado con omegas de refuerzo.
- Estante de acero inoxidable.
- Peto posterior de 105 mm y frontal de 65 mm en punto redondo sanitario, totalmente soldados.
- Las mesas con puertas incluyen: plafones laterales, trasera y estante intermedio de acero inoxidable.
- Patas cuadradas de acero inoxidable de 40 x 40 mm para elevar la altura desde los 850 hasta los 900 mm.
- **Fácil montaje en 3 minutos.**
- **Modelos con puertas se suministran montados.**
- **Posibilidad de envío montado:**
 Hasta 1200 mm: **MF001200 - 49 € PVP**
 Hasta 2000 mm: **MF002000 - 68 € PVP**
 Hasta 2800 mm: **MF002800 - 87 € PVP**
- **Opción de cierre en puertas OPC00001 - 94 € PVP**

- **Posibilidad de customizar en longitud:**
 Indicar medida de longitud deseada; precio y código del modelo inmediatamente superior.



Mural con 1 estante



Mural con 2 estantes



Medidas totales (mm)	Mesa con marco de refuerzo	PVP (€)	Mesa con 1 estante	PVP (€)	Mesa con 2 estantes	PVP (€)	Mesa con puertas	PVP (€)
600 x 700 x 850	• FM070060	374	• FM170060	384	• FM270060	477	-	-
700 x 700 x 850	• FM071070	376	• FM170070	399	• FM270070	504	-	-
800 x 700 x 850	• FM070080	383	• FM170080	411	• FM270080	530	• FMP70080 PB	664
900 x 700 x 850	• FM070090	400	• FM170090	424	• FM270090	550	-	-
1000 x 700 x 850	• FM070100	421	• FM170100	442	• FM270100	575	• FMP70100 PC	853
1100 x 700 x 850	• FM070110	433	• FM170110	453	• FM270110	595	-	-
1200 x 700 x 850	• FM070120	447	• FM170120	464	• FM270120	623	• FMP70120 PC	929
1300 x 700 x 850	• FM070130	464	• FM170130	490	• FM270130	658	-	-
1400 x 700 x 850	• FM070140	491	• FM170140	515	• FM270140	692	• FMP70140 PC	1.019
1500 x 700 x 850	• FM070150	504	• FM170150	544	• FM270150	732	-	-
1600 x 700 x 850	• FM070160	510	• FM170160	550	• FM270160	761	• FMP70160 PC	1.110
1700 x 700 x 850	• FM070170	514	• FM170170	586	• FM270170	805	-	-
1800 x 700 x 850	• FM070180	556	• FM170180	620	• FM270180	846	• FMP70180 PC	1.215
1900 x 700 x 850	• FM070190	598	• FM170190	648	• FM270190	877	-	-
2000 x 700 x 850	• FM070200	632	• FM170200	678	• FM270200	911	• FMP70200 PC	1.289
2200 x 700 x 850	• FM070220	696	• FM170220	759	• FM270220	998	• FMP70220 PC	1.571
2400 x 700 x 850	• FM070240	714	• FM170240	774	• FM270240	1.023	• FMP70240 PC	1.645
2600 x 700 x 850	• FM070260	755	• FM170260	796	• FM270260	1.080	• FMP70260 PC	1.712
2800 x 700 x 850	• FM070280	796	• FM170280	837	• FM270280	1.151	• FMP70280 PC	1.779

• **PB** - Puertas Batientes / **PC** - Puertas Correderas

• **24 horas expedición**

• **3 días expedición**

MESAS DE TRABAJO Gama 800

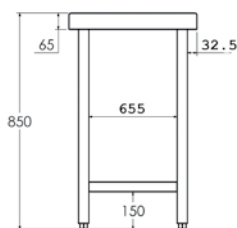
NOVEDAD

Mesa central

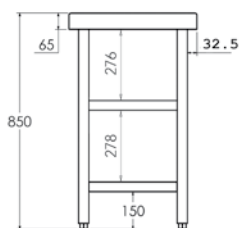
- Encimeras de acero inoxidable AISI 304 18/10 satinado con omegas de refuerzo.
- Estante de acero inoxidable.
- Frontal de 65 mm en punto redondo, totalmente soldado.
- Las mesas con puertas incluyen: plafones laterales, trasera y estante intermedio de acero inoxidable.
- Patas cuadradas de acero inoxidable de 40 x 40 mm para elevar la altura desde los 850 hasta los 900 mm.
- **Fácil montaje en 3 minutos.**
- **Modelos con puertas se suministran montados.**
- **Possibilidad de envío montado:**
Hasta 1200 mm: **MF001200 - 49 € PVP**
Hasta 2000 mm: **MF002000 - 68 € PVP**
Hasta 2800 mm: **MF002800 - 87 € PVP**
- **Opción de cierre en puertas OPC00001 - 94 € PVP**



- **Possibilidad de customizar en longitud:**
Indicar medida de longitud deseada; precio y código del modelo inmediatamente superior.



Central con 1 estante



Central con 2 estantes



Medidas totales (mm)	Mesa con marco de refuerzo	PVP (€)	Mesa con 1 estante	PVP (€)	Mesa con 2 estantes	PVP (€)	Mesa con puertas	PVP (€)	Mesa con puertas pasante	PVP (€)
600 x 800 x 850	• FC080060	435	• FC180060	457	• FC280060	582	-	-	-	-
700 x 800 x 850	• FC080070	447	• FC180070	469	• FC280070	601	-	-	-	-
800 x 800 x 850	• FC080080	459	• FC180080	484	• FC280080	621	• FCP80080 PB	714	-	-
900 x 800 x 850	• FC080090	473	• FC180090	494	• FC280090	635	-	-	-	-
1000 x 800 x 850	• FC080100	488	• FC180100	514	• FC280100	658	• FCP80100 PC	900	• FCPP8100	1.068
1100 x 800 x 850	• FC080110	493	• FC180110	519	• FC280110	680	-	-	-	-
1200 x 800 x 850	• FC080120	499	• FC180120	525	• FC280120	703	• FCP80120 PC	985	• FCPP8120	1.159
1300 x 800 x 850	• FC080130	544	• FC180130	572	• FC280130	755	-	-	-	-
1400 x 800 x 850	• FC080140	589	• FC180140	619	• FC280140	808	• FCP80140 PC	1.082	• FCPP8140	1.262
1500 x 800 x 850	• FC080150	595	• FC180150	624	• FC280150	825	-	-	-	-
1600 x 800 x 850	• FC080160	603	• FC180160	629	• FC280160	850	• FCP80160 PC	1.179	• FCPP8160	1.365
1700 x 800 x 850	• FC080170	647	• FC180170	685	• FC280170	917	-	-	-	-
1800 x 800 x 850	• FC080180	699	• FC180180	737	• FC280180	980	• FCP80180 PC	1.266	• FCPP8180	1.435
1900 x 800 x 850	• FC080190	710	• FC180190	748	• FC280190	998	-	-	-	-
2000 x 800 x 850	• FC080200	721	• FC180200	759	• FC280200	1.007	• FCP80200 PC	1.375	• FCPP8200	1.495
2200 x 800 x 850	• FC080220	856	• FC180220	896	• FC280220	1.165	• FCP80220 PC	1.658	• FCPP8220	1.815
2400 x 800 x 850	• FC080240	901	• FC180240	947	• FC280240	1.228	• FCP80240 PC	1.738	• FCPP8240	1.900
2600 x 800 x 850	• FC080260	945	• FC180260	987	• FC280260	1.279	• FCP80260 PC	1.809	• FCPP8260	1.979
2800 x 800 x 850	• FC080280	989	• FC180280	1.037	• FC280280	1.358	• FCP80280 PC	1.876	• FCPP8280	2.036

- **PB** - Puertas Batientes / **PC** - Puertas Correderas

• 24 horas expedición

• 3 días expedición

Gama 800

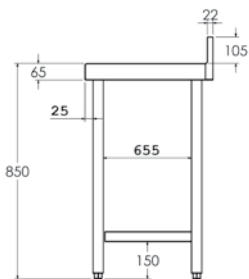
Mesa mural

- Encimeras de acero inoxidable AISI 304 18/10 satinado con omegas de refuerzo.
- Estante de acero inoxidable.
- Peto posterior de 105 mm y frontal de 65 mm en punto redondo sanitario, totalmente soldados.
- Las mesas con puertas incluyen: plafones laterales, trasera y estante intermedio de acero inoxidable.
- Patas cuadradas de acero inoxidable de 40 x 40 mm para elevar la altura desde los 850 hasta los 900 mm.
- **Fácil montaje en 3 minutos.**
- **Modelos con puertas se suministran montados.**
- **Posibilidad de envío montado:**
Hasta 1200 mm: **MF001200 - 49 € PVP**
Hasta 2000 mm: **MF002000 - 68 € PVP**
Hasta 2800 mm: **MF002800 - 87 € PVP**
- Opción de cierre en puertas **OPC00001 - 94 € PVP**

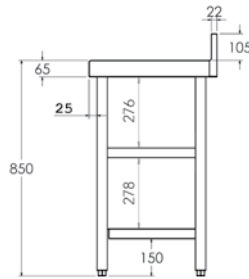


• **Posibilidad de customizar en longitud:**

Indicar medida de longitud deseada; precio y código del modelo inmediatamente superior.



Mural con 1 estante



Mural con 2 estantes



Medidas totales (mm)	Mesa con marco de refuerzo	PVP (€)	Mesa con 1 estante	PVP (€)	Mesa con 2 estantes	PVP (€)	Mesa con puertas	PVP (€)
600 x 800 x 850	• FM080060	452	• FM181060	475	• FM280060	600	-	-
700 x 800 x 850	• FM080070	465	• FM181070	488	• FM280070	619	-	-
800 x 800 x 850	• FM080080	477	• FM180080	503	• FM280080	640	• FMP80080 PB	721
900 x 800 x 850	• FM080090	492	• FM180090	513	• FM280090	654	-	-
1000 x 800 x 850	• FM080100	508	• FM180100	525	• FM280100	669	• FMP80100 PC	909
1100 x 800 x 850	• FM080110	513	• FM180110	540	• FM280110	701	-	-
1200 x 800 x 850	• FM080120	529	• FM180120	566	• FM280120	744	• FMP80120 PC	995
1300 x 800 x 850	• FM080130	566	• FM180130	595	• FM280130	778	-	-
1400 x 800 x 850	• FM080140	603	• FM180140	624	• FM280140	814	• FMP80140 PC	1.093
1500 x 800 x 850	• FM080150	619	• FM180150	649	• FM280150	850	-	-
1600 x 800 x 850	• FM080160	627	• FM180160	654	• FM280160	875	• FMP80160 PC	1.191
1700 x 800 x 850	• FM080170	673	• FM180170	679	• FM280170	911	-	-
1800 x 800 x 850	• FM080180	717	• FM180180	736	• FM280180	979	• FMP80180 PC	1.279
1900 x 800 x 850	• FM080190	739	• FM180190	778	• FM280190	1.028	-	-
2000 x 800 x 850	• FM080200	750	• FM180200	789	• FM280200	1.047	• FMP80200 PC	1.389
2200 x 800 x 850	• FM080220	890	• FM180220	932	• FM280220	1.201	• FMP80220 PC	1.675
2400 x 800 x 850	• FM080240	937	• FM180240	985	• FM280240	1.266	• FMP80240 PC	1.755
2600 x 800 x 850	• FM080260	983	• FM180260	1.026	• FM280260	1.318	• FMP80260 PC	1.827
2800 x 800 x 850	• FM080280	1.029	• FM180280	1.078	• FM280280	1.399	• FMP80280 PC	1.895

• **PB** - Puertas Batientes / **PC** - Puertas Correderas

• **24 horas expedición**

• **3 días expedición**

MESAS DE TRABAJO

Gama 900

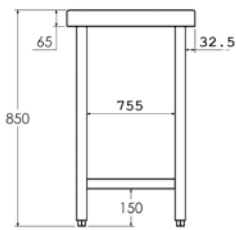
NOVEDAD

Mesa central

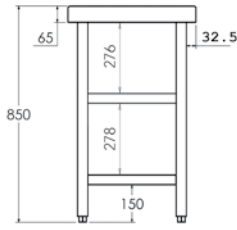
- Encimeras de acero inoxidable AISI 304 18/10 satinado con omegas de refuerzo.
- Estante de acero inoxidable.
- Frontal de 65 mm en punto redondo, totalmente soldado.
- Las mesas con puertas incluyen: plafones laterales, trasera y estante intermedio de acero inoxidable.
- Patas cuadradas de acero inoxidable de 40 x 40 mm para elevar la altura desde los 850 hasta los 900 mm.
- **Fácil montaje en 3 minutos.**
- **Modelos con puertas se suministran montados.**
- **Posibilidad de envío montado:**
 Hasta 1200 mm: **MF001200 - 49 € PVP**
 Hasta 2000 mm: **MF002000 - 68 € PVP**
 Hasta 2800 mm: **MF002800 - 87 € PVP**
- **Opción de cierre en puertas OPC00001 - 94 € PVP**



- **Posibilidad de customizar en longitud:**
 Indicar medida de longitud deseada; precio y código del modelo inmediatamente superior.



Central con 1 estante



Central con 2 estantes



Medidas totales (mm)	Mesa con marco de refuerzo	PVP (€)	Mesa con 1 estante	PVP (€)	Mesa con 2 estantes	PVP (€)	Mesa con puertas	PVP (€)	Mesa con puertas pasante	PVP (€)
600 x 900 x 850	• FC090060	498	• FC190060	523	• FC290060	663	-	-	-	-
700 x 900 x 850	• FC090070	514	• FC190070	539	• FC290070	686	-	-	-	-
800 x 900 x 850	• FC090080	531	• FC190080	553	• FC290080	706	• FCP90080	PB 778	-	-
900 x 900 x 850	• FC090090	547	• FC190090	573	• FC290090	730	-	-	-	-
1000 x 900 x 850	• FC090100	563	• FC190100	593	• FC290100	754	• FCP90100	PC 981	• FCPP9100	1.154
1100 x 900 x 850	• FC090110	569	• FC190110	597	• FC290110	777	-	-	-	-
1200 x 900 x 850	• FC090120	575	• FC190120	603	• FC290120	802	• FCP90120	PC 1.074	• FCPP9120	1.251
1300 x 900 x 850	• FC090130	610	• FC190130	642	• FC290130	847	-	-	-	-
1400 x 900 x 850	• FC090140	645	• FC190140	707	• FC290140	919	• FCP90140	PC 1.179	• FCPP9140	1.363
1500 x 900 x 850	• FC090150	683	• FC190150	720	• FC290150	945	-	-	-	-
1600 x 900 x 850	• FC090160	689	• FC190160	735	• FC290160	983	• FCP90160	PC 1.285	• FCPP9160	1.474
1700 x 900 x 850	• FC090170	729	• FC190170	761	• FC290170	1.021	-	-	-	-
1800 x 900 x 850	• FC090180	774	• FC190180	806	• FC290180	1.078	• FCP90180	PC 1.380	• FCPP9180	1.550
1900 x 900 x 850	• FC090190	801	• FC190190	833	• FC290190	1.113	-	-	-	-
2000 x 900 x 850	• FC090200	831	• FC190200	875	• FC290200	1.163	• FCP90200	PC 1.499	• FCPP9200	1.614
2200 x 900 x 850	• FC090220	972	• FC190220	1.003	• FC290220	1.303	• FCP90220	PC 1.807	• FCPP9220	1.960
2400 x 900 x 850	• FC090240	1.014	• FC190240	1.045	• FC290240	1.356	• FCP90240	PC 1.894	• FCPP9240	2.052
2600 x 900 x 850	• FC090260	1.056	• FC190260	1.088	• FC290260	1.430	• FCP90260	PC 1.972	• FCPP9260	2.137
2800 x 900 x 850	• FC090280	1.101	• FC190280	1.134	• FC290280	1.506	• FCP90280	PC 2.045	• FCPP9280	2.199

• **PB** - Puertas Batientes / **PC** - Puertas Correderas

• **24 horas expedición**

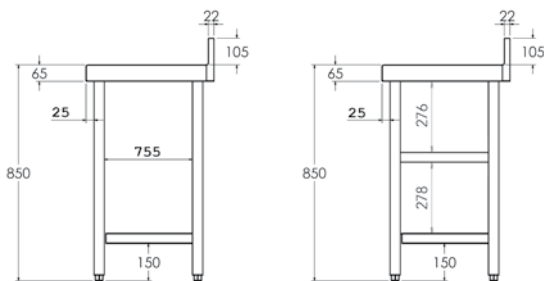
• **3 días expedición**

Gama 900

Mesa mural

- Encimeras de acero inoxidable AISI 304 18/10 satinado con omegas de refuerzo.
- Estante de acero inoxidable.
- Peto posterior de 105 mm y frontal de 65 mm en punto redondo sanitario, totalmente soldados.
- Las mesas con puertas incluyen: plafones laterales, trasera y estante intermedio de acero inoxidable.
- Patas cuadradas de acero inoxidable de 40 x 40 mm para elevar la altura desde los 850 hasta los 900 mm.
- **Fácil montaje en 3 minutos.**
- **Modelos con puertas se suministran montados.**
- **Posibilidad de envío montado:**
Hasta 1200 mm: **MF001200 - 49 € PVP**
Hasta 2000 mm: **MF002000 - 68 € PVP**
Hasta 2800 mm: **MF002800 - 87 € PVP**
- **Opción de cierre en puertas OPC00001 - 94 € PVP**

- **Posibilidad de customizar en longitud:**
Indicar medida de longitud deseada; precio y código del modelo inmediatamente superior.



Mural con 1 estante

Mural con 2 estantes



Medidas totales (mm)	Mesa con marco de refuerzo	PVP (€)	Mesa con 1 estante	PVP (€)	Mesa con 2 estantes	PVP (€)	Mesa con puertas	PVP (€)
600 x 900 x 850	• FM090060	470	• FM190060	494	• FM290060	634	-	-
700 x 900 x 850	• FM090070	484	• FM190070	508	• FM290070	655	-	-
800 x 900 x 850	• FM090080	496	• FM190080	523	• FM290080	676	• FMP90080 PB	786
900 x 900 x 850	• FM090090	512	• FM190090	534	• FM290090	691	-	-
1000 x 900 x 850	• FM090100	528	• FM190100	546	• FM290100	707	• FMP90100 PC	991
1100 x 900 x 850	• FM090110	534	• FM190110	562	• FM290110	742	-	-
1200 x 900 x 850	• FM090120	550	• FM190120	589	• FM290120	788	• FMP90120 PC	1.085
1300 x 900 x 850	• FM090130	589	• FM190130	619	• FM290130	824	-	-
1400 x 900 x 850	• FM090140	627	• FM190140	649	• FM290140	861	• FMP90140 PC	1.191
1500 x 900 x 850	• FM090150	644	• FM190150	675	• FM290150	900	-	-
1600 x 900 x 850	• FM090160	652	• FM190160	680	• FM290160	928	• FMP90160 PC	1.298
1700 x 900 x 850	• FM090170	700	• FM190170	706	• FM290170	966	-	-
1800 x 900 x 850	• FM090180	746	• FM190180	765	• FM290180	1.037	• FMP90180 PC	1.394
1900 x 900 x 850	• FM090190	769	• FM190190	809	• FM290190	1.089	-	-
2000 x 900 x 850	• FM090200	780	• FM190200	821	• FM290200	1.109	• FMP90200 PC	1.514
2200 x 900 x 850	• FM090220	926	• FM190220	969	• FM290220	1.269	• FMP90220 PC	1.825
2400 x 900 x 850	• FM090240	974	• FM190240	1.024	• FM290240	1.335	• FMP90240 PC	1.913
2600 x 900 x 850	• FM090260	1.022	• FM190260	1.067	• FM290260	1.409	• FMP90260 PC	1.992
2800 x 900 x 850	• FM090280	1.070	• FM190280	1.121	• FM290280	1.493	• FMP90280 PC	2.065

• **PB** - Puertas Batientes / **PC** - Puertas Correderas

• **24 horas expedición**

• **3 días expedición**

MESAS DE TRABAJO

Mesas con puertas y cajones

Gama 600/700

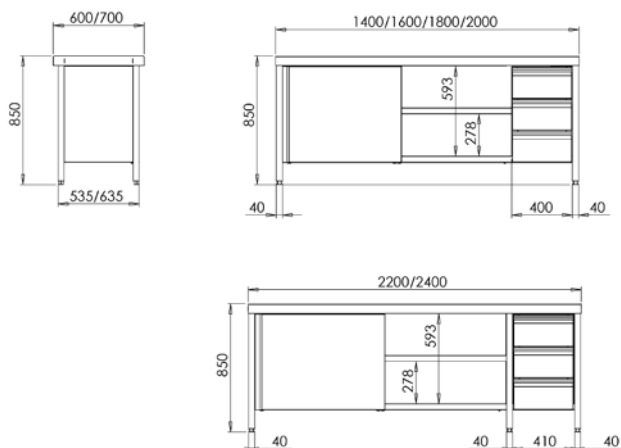
NOVEDAD

Mesa central con puertas y cajones

- Fabricada en acero inoxidable AISI 304 18/10.
- Encimeras y estantes con omegas de refuerzo.
- Frontal de 65 mm en punto redondo, totalmente soldado.
- Estante con soportes de gran robustez.
- Patas cuadradas de acero inoxidable de 40 x 40 mm para elevar la altura desde los 850 hasta los 900 mm.
- Puertas correderas con deslizamiento de gran suavidad, sin guías inferiores para facilitar la limpieza.
- Módulo con 3 cajones incluido.
- Medida útil del cajón 290 x 435 x 109 mm.
- **Se suministran montadas.**
- **Opción de cierre en puertas OPC00001 - 94 € PVP**



- **Posibilidad de customizar en longitud:**
Indicar medida de longitud deseada;
precio y código del modelo inmediatamente superior.



Gama 600

Medidas totales (mm)	Puertas correderas y cajones derecha	PVP (€)	Puertas correderas y cajones izquierda	PVP (€)
1400 x 600 x 850	• FCPBD614	1.586	• FCPBI614	1.586
1600 x 600 x 850	• FCPBD616	1.668	• FCPBI616	1.668
1800 x 600 x 850	• FCPBD618	1.740	• FCPBI618	1.740
2000 x 600 x 850	• FCPBD620	1.830	• FCPBI620	1.830
2200 x 600 x 850	• FCPBD622	1.943	• FCPBI622	1.943
2400 x 600 x 850	• FCPBD624	2.060	• FCPBI624	2.060

Gama 700

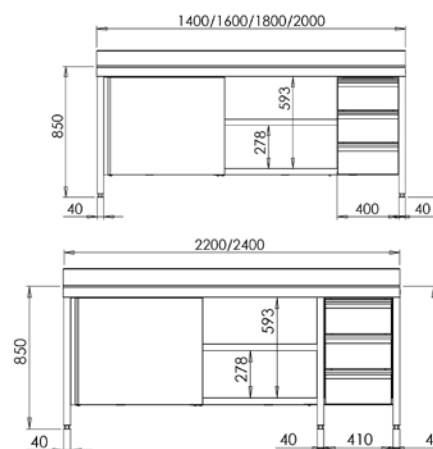
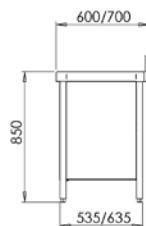
Medidas totales (mm)	Puertas correderas y cajones derecha	PVP (€)	Puertas correderas y cajones izquierda	PVP (€)
1400 x 700 x 850	• FCPBD714	1.621	• FCPBI714	1.621
1600 x 700 x 850	• FCPBD716	1.754	• FCPBI716	1.754
1800 x 700 x 850	• FCPBD718	1.839	• FCPBI718	1.839
2000 x 700 x 850	• FCPBD720	1.914	• FCPBI720	1.914
2200 x 700 x 850	• FCPBD722	2.036	• FCPBI722	2.036
2400 x 700 x 850	• FCPBD724	2.156	• FCPBI724	2.156

• 24 horas expedición • 3 días expedición

Gama 600/700

Mesa mural con puertas y cajones

- Fabricada en acero inoxidable AISI 304 18/10.
- Encimeras y estantes con omegas de refuerzo.
- Peto posterior de 105 mm y frontal de 65 mm en punto redondo sanitario, totalmente soldados.
- Estante con soportes de gran robustez.
- Patas cuadradas de acero inoxidable de 40 x 40 mm para elevar la altura desde los 850 hasta los 900 mm.
- Puertas correderas con deslizamiento de gran suavidad, sin guías inferiores para facilitar la limpieza.
- Módulo con 3 cajones incluido.
- Medida útil del cajón 290 x 435 x 109 mm.
- **Se suministran montadas.**
- **Opción de cierre en puertas OPC00001 - 94 € PVP**



• **Posibilidad de customizar en longitud:**

Indicar medida de longitud deseada;
precio y código del modelo inmediatamente superior.



Gama 600

Medidas totales (mm)	Puertas correderas y cajones derecha	PVP (€)	Puertas correderas y cajones izquierda	PVP (€)
1400 x 600 x 850	• FMPBD614	1.595	• FMPBI614	1.595
1600 x 600 x 850	• FMPBD616	1.678	• FMPBI616	1.678
1800 x 600 x 850	• FMPBD618	1.751	• FMPBI618	1.751
2000 x 600 x 850	• FMPBD620	1.842	• FMPBI620	1.842
2200 x 600 x 850	• FMPBD622	1.949	• FMPBI622	1.949
2400 x 600 x 850	• FMPBD624	2.074	• FMPBI624	2.074

Gama 700

Medidas totales (mm)	Puertas correderas y cajones derecha	PVP (€)	Puertas correderas y cajones izquierda	PVP (€)
1400 x 700 x 850	• FMPBD714	1.631	• FMPBI714	1.631
1600 x 700 x 850	• FMPBD716	1.762	• FMPBI716	1.762
1800 x 700 x 850	• FMPBD718	1.851	• FMPBI718	1.851
2000 x 700 x 850	• FMPBD720	1.926	• FMPBI720	1.926
2200 x 700 x 850	• FMPBD722	2.043	• FMPBI722	2.043
2400 x 700 x 850	• FMPBD724	2.168	• FMPBI724	2.168

• 24 horas expedición

• 3 días expedición

MESAS DE TRABAJO

Con cubeta

Gama 600/700

NOVEDAD

Mesa mural con cubeta y marco de refuerzo

- Fabricadas con encimeras de acero inoxidable AISI 304 18/10.
- Provistas de omegas de refuerzo para una mayor robustez.
- Peto posterior de 105 mm y frontal de 65 mm en punto redondo sanitario, totalmente soldados.
- Cubeta soldada de 500 x 400 x 250 mm.
- Patas cuadradas de acero inoxidable de 40 x 40 mm para elevar la altura desde los 850 hasta los 900 mm.
- **Fácil montaje en 3 minutos.**
- **Posibilidad de envío montado:**
 Hasta 1200 mm: **MF001200 - 49 € PVP**
 Hasta 2000 mm: **MF002000 - 68 € PVP**
 Hasta 2800 mm: **MF002800 - 87 € PVP**



- **Posibilidad de customizar en longitud:**
 Indicar medida de longitud deseada; precio y código del modelo inmediatamente superior.

 Grifería pág. 33



Gama 600

Medidas totales (mm)	Cubeta derecha	PVP (€)	Cubeta izquierda	PVP (€)	Cubeta central	PVP (€)
1000 x 600 x 850	• FCDR6010	516	• FCIR6010	516	-	-
1200 x 600 x 850	• FCDR6012	542	• FCIR6012	542	-	-
1400 x 600 x 850	• FCDR6014	589	• FCIR6014	589	-	-
1500 x 600 x 850	• FCDR6015	607	• FCIR6015	607	• FCCR6015	607
1600 x 600 x 850	• FCDR6016	625	• FCIR6016	625	• FCCR6016	625
1800 x 600 x 850	• FCDR6018	660	• FCIR6018	660	• FCCR6018	660
2000 x 600 x 850	• FCDR6020	713	• FCIR6020	713	• FCCR6020	713
2200 x 600 x 850	• FCDR6022	910	• FCIR6022	910	-	-
2400 x 600 x 850	• FCDR6024	931	• FCIR6024	931	-	-
2600 x 600 x 850	• FCDR6026	979	• FCIR6026	979	-	-
2800 x 600 x 850	• FCDR6028	1.026	• FCIR6028	1.026	-	-

Gama 700

Medidas totales (mm)	Cubeta derecha	PVP (€)	Cubeta izquierda	PVP (€)	Cubeta central	PVP (€)
1000 x 700 x 850	• FCDR7010	638	• FCIR7010	638	-	-
1200 x 700 x 850	• FCDR7012	651	• FCIR7012	651	-	-
1400 x 700 x 850	• FCDR7014	681	• FCIR7014	681	-	-
1500 x 700 x 850	• FCDR7015	702	• FCIR7015	702	• FCCR7015	702
1600 x 700 x 850	• FCDR7016	723	• FCIR7016	723	• FCCR7016	723
1800 x 700 x 850	• FCDR7018	792	• FCIR7018	792	• FCCR7018	792
2000 x 700 x 850	• FCDR7020	832	• FCIR7020	832	• FCCR7020	832
2200 x 700 x 850	• FCDR7022	919	• FCIR7022	919	-	-
2400 x 700 x 850	• FCDR7024	943	• FCIR7024	943	-	-
2600 x 700 x 850	• FCDR7026	997	• FCIR7026	997	-	-
2800 x 700 x 850	• FCDR7028	1.051	• FCIR7028	1.051	-	-

• 24 horas expedición • 3 días expedición

Gama 600/700

Mesa mural con cubeta y estante

- Fabricadas con encimeras de acero inoxidable AISI 304 18/10.
- Provistas de omegas de refuerzo para una mayor robustez.
- Peto posterior de 105 mm y frontal de 65 mm en punto redondo sanitario, totalmente soldados.
- Estante de acero inoxidable.
- Cubeta soldada de 500 x 400 x 250 mm.
- Patas cuadradas de acero inoxidable de 40 x 40 mm para elevar la altura desde los 850 hasta los 900 mm.
- **Fácil montaje en 3 minutos.**
- **Posibilidad de envío montado:**
Hasta 1200 mm: **MF001200 - 49 € PVP**
Hasta 2000 mm: **MF002000 - 68 € PVP**
Hasta 2800 mm: **MF002800 - 87 € PVP**



• **Posibilidad de customizar en longitud:**

Indicar medida de longitud deseada; precio y código del modelo inmediatamente superior.



 Grifería pág. 33



Gama 600

Medidas totales (mm)	Cubeta derecha	PVP (€)	Cubeta izquierda	PVP (€)	Cubeta central	PVP (€)
1000 x 600 x 850	• FCDE6010	592	• FCIE6010	592	-	-
1200 x 600 x 850	• FCDE6012	622	• FCIE6012	622	-	-
1400 x 600 x 850	• FCDE6014	697	• FCIE6014	697	-	-
1500 x 600 x 850	• FCDE6015	720	• FCIE6015	720	• FCCE6015	720
1600 x 600 x 850	• FCDE6016	742	• FCIE6016	742	• FCCE6016	742
1800 x 600 x 850	• FCDE6018	777	• FCIE6018	777	• FCCE6018	777
2000 x 600 x 850	• FCDE6020	839	• FCIE6020	839	• FCCE6020	839
2200 x 600 x 850	• FCDE6022	1.046	• FCIE6022	1.046	-	-
2400 x 600 x 850	• FCDE6024	1.068	• FCIE6024	1.068	-	-
2600 x 600 x 850	• FCDE6026	1.092	• FCIE6026	1.092	-	-
2800 x 600 x 850	• FCDE6028	1.141	• FCIE6028	1.141	-	-

Gama 700

Medidas totales (mm)	Cubeta derecha	PVP (€)	Cubeta izquierda	PVP (€)	Cubeta central	PVP (€)
1000 x 700 x 850	• FCDE7010	731	• FCIE7010	731	-	-
1200 x 700 x 850	• FCDE7012	746	• FCIE7012	746	-	-
1400 x 700 x 850	• FCDE7014	776	• FCIE7014	776	-	-
1500 x 700 x 850	• FCDE7015	801	• FCIE7015	801	• FCCE7015	801
1600 x 700 x 850	• FCDE7016	825	• FCIE7016	825	• FCCE7016	825
1800 x 700 x 850	• FCDE7018	932	• FCIE7018	932	• FCCE7018	932
2000 x 700 x 850	• FCDE7020	979	• FCIE7020	979	• FCCE7020	979
2200 x 700 x 850	• FCDE7022	1.049	• FCIE7022	1.049	-	-
2400 x 700 x 850	• FCDE7024	1.088	• FCIE7024	1.088	-	-
2600 x 700 x 850	• FCDE7026	1.109	• FCIE7026	1.109	-	-
2800 x 700 x 850	• FCDE7028	1.175	• FCIE7028	1.175	-	-

• 24 horas expedición

• 3 días expedición

MESAS DE TRABAJO

Con perfil salvaaguas y cubeta

Gama 600/700

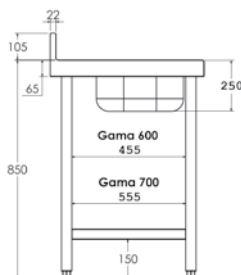
NOVEDAD

Mesa mural con perfil salvaaguas, cubeta y marco de refuerzo

- Fabricadas con encimeras de acero inoxidable AISI 304 18/10, satinado.
- Perfil perimetral con salvaaguas.
- Provistas de omegas de refuerzo para una mayor robustez.
- Peto posterior de 105 mm y frontal de 65 mm en punto redondo sanitario, totalmente soldados.
- Cubeta soldada de 500 x 400 x 250 mm.
- Patas cuadradas de acero inoxidable de 40 x 40 mm para elevar la altura desde los 850 hasta los 900 mm.
- **Fácil montaje en 3 minutos.**
- **Posibilidad de envío montado:**
 Hasta 1200 mm: **MF001200 - 49 € PVP**
 Hasta 2000 mm: **MF002000 - 68 € PVP**
 Hasta 2800 mm: **MF002800 - 87 € PVP**



 Grifería pág. 33



Gama 600

Medidas totales (mm)	Cubeta derecha	PVP (€)	Cubeta izquierda	PVP (€)	Cubeta central	PVP (€)
1000 x 600 x 850	• FCDRS610	636	• FCIRS610	636	-	-
1200 x 600 x 850	• FCDRS612	662	• FCIRS612	662	-	-
1400 x 600 x 850	• FCDRS614	709	• FCIRS614	709	-	-
1600 x 600 x 850	• FCDRS616	745	• FCIRS616	745	• FCCRS616	745
1800 x 600 x 850	• FCDRS618	780	• FCIRS618	780	• FCCRS618	780
2000 x 600 x 850	• FCDRS620	833	• FCIRS620	833	• FCCRS620	833

Gama 700

Medidas totales (mm)	Cubeta derecha	PVP (€)	Cubeta izquierda	PVP (€)	Cubeta central	PVP (€)
1000 x 700 x 850	• FCDRS710	758	• FCIRS710	758	-	-
1200 x 700 x 850	• FCDRS712	771	• FCIRS712	771	-	-
1400 x 700 x 850	• FCDRS714	802	• FCIRS714	802	-	-
1600 x 700 x 850	• FCDRS716	843	• FCIRS716	843	• FCCRS716	843
1800 x 700 x 850	• FCDRS718	912	• FCIRS718	912	• FCCRS718	912
2000 x 700 x 850	• FCDRS720	952	• FCIRS720	952	• FCCRS720	952

• 3 días expedición

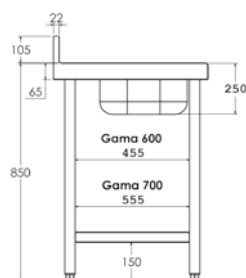
Gama 600/700

Mesa mural con perfil salvaaguas, cubeta y estante

- Fabricadas con encimeras de acero inoxidable AISI 304 18/10, satinado.
- Perfil perimetral con salvaaguas.
- Provistas de omegas de refuerzo para una mayor robustez.
- Peto posterior de 105 mm y frontal de 65 mm en punto redondo sanitario, totalmente soldados.
- Estante de acero inoxidable.
- Cubeta soldada de 500 x 400 x 250 mm.
- Patas cuadradas de acero inoxidable de 40 x 40 mm para elevar la altura desde los 850 hasta los 900 mm.
- **Fácil montaje en 3 minutos.**
- **Possibilidad de envío montado:**
Hasta 1200 mm: **MF001200 - 49 € PVP**
Hasta 2000 mm: **MF002000 - 68 € PVP**
Hasta 2800 mm: **MF002800 - 87 € PVP**



 Grifería pág. 33



Gama 600

Medidas totales (mm)	Cubeta derecha	PVP (€)	Cubeta izquierda	PVP (€)	Cubeta central	PVP (€)
1000 x 600 x 850	• FCDES610	712	• FCIES610	712	-	-
1200 x 600 x 850	• FCDES612	742	• FCIES612	742	-	-
1400 x 600 x 850	• FCDES614	817	• FCIES614	817	-	-
1600 x 600 x 850	• FCDES616	862	• FCIES616	862	• FCCES616	862
1800 x 600 x 850	• FCDES618	897	• FCIES618	897	• FCCES618	897
2000 x 600 x 850	• FCDES620	959	• FCIES620	959	• FCCES620	959

Gama 700

Medidas totales (mm)	Cubeta derecha	PVP (€)	Cubeta izquierda	PVP (€)	Cubeta central	PVP (€)
1000 x 700 x 850	• FCDES710	851	• FCIES710	851	-	-
1200 x 700 x 850	• FCDES712	866	• FCIES712	866	-	-
1400 x 700 x 850	• FCDES714	896	• FCIES714	896	-	-
1600 x 700 x 850	• FCDES716	945	• FCIES716	945	• FCCES716	945
1800 x 700 x 850	• FCDES718	1.052	• FCIES718	1.052	• FCCES718	1.052
2000 x 700 x 850	• FCDES720	1.099	• FCIES720	1.099	• FCCES720	1.099

• 3 días expedición

MESAS DE TRABAJO

Con cubeta y puertas

Gama 600/700

NOVEDAD

Mesa mural con cubeta y puertas correderas

- Fabricadas con encimeras de acero inoxidable AISI 304 18/10, satinado.
- Provistas de omegas de refuerzo para una mayor robustez.
- Peto posterior de 105 mm y frontal de 65 mm en punto redondo sanitario, totalmente soldados.
- Cubeta soldada de 500 x 400 x 250 mm.
- Puertas correderas con deslizamiento de gran suavidad, sin guías inferiores para facilitar la limpieza.
- Patas cuadradas de acero inoxidable de 40 x 40 mm para elevar la altura desde los 850 hasta los 900 mm.
- Trasera abierta para el acceso a las instalaciones.
- **Se suministran montadas.**
- **Opción de cierre en puertas OPC00001 - 94 € PVP**




• Posibilidad de customizar en longitud:
 Indicar medida de longitud deseada; precio y código del modelo inmediatamente superior.


Grifería pág. 33



Gama 600

Medidas totales (mm)	Cubeta derecha	PVP (€)	Cubeta izquierda	PVP (€)	Cubeta central	PVP (€)
1000 x 600 x 850	• FPCD6010	984	• FPCI6010	984	-	-
1200 x 600 x 850	• FPCD6012	1.058	• FPCI6012	1.058	-	-
1400 x 600 x 850	• FPCD6014	1.145	• FPCI6014	1.145	-	-
1600 x 600 x 850	• FPCD6016	1.233	• FPCI6016	1.233	• FPCC6016	1.233
1800 x 600 x 850	• FPCD6018	1.334	• FPCI6018	1.334	• FPCC6018	1.334
2000 x 600 x 850	• FPCD6020	1.405	• FPCI6020	1.405	• FPCC6020	1.405
2200 x 600 x 850	• FPCD6022	1.678	• FPCI6022	1.678	-	-
2400 x 600 x 850	• FPCD6024	1.749	• FPCI6024	1.749	-	-
2600 x 600 x 850	• FPCD6026	1.814	• FPCI6026	1.814	-	-
2800 x 600 x 850	• FPCD6028	1.879	• FPCI6028	1.879	-	-

Gama 700

Medidas totales (mm)	Cubeta derecha	PVP (€)	Cubeta izquierda	PVP (€)	Cubeta central	PVP (€)
1000 x 700 x 850	• FPCD7010	1.013	• FPCI7010	1.013	-	-
1200 x 700 x 850	• FPCD7012	1.089	• FPCI7012	1.089	-	-
1400 x 700 x 850	• FPCD7014	1.179	• FPCI7014	1.179	-	-
1600 x 700 x 850	• FPCD7016	1.270	• FPCI7016	1.270	• FPCC7016	1.270
1800 x 700 x 850	• FPCD7018	1.375	• FPCI7018	1.375	• FPCC7018	1.375
2000 x 700 x 850	• FPCD7020	1.449	• FPCI7020	1.449	• FPCC7020	1.449
2200 x 700 x 850	• FPCD7022	1.731	• FPCI7022	1.731	-	-
2400 x 700 x 850	• FPCD7024	1.805	• FPCI7024	1.805	-	-
2600 x 700 x 850	• FPCD7026	1.872	• FPCI7026	1.872	-	-
2800 x 700 x 850	• FPCD7028	1.939	• FPCI7028	1.939	-	-

• 24 horas expedición
• 3 días expedición

MESAS DE TRABAJO

Con cubeta, puertas y cajones

Gama 600/700

NOVEDAD

Mesa mural con cubeta, puertas correderas y cajones

- Fabricadas con encimeras de acero inoxidable AISI 304 18/10, satinado.
- Provistas de omegas de refuerzo para una mayor robustez.
- Peto posterior de 105 mm y frontal de 65 mm en punto redondo sanitario, totalmente soldados.
- Cubeta soldada de 500 x 400 x 250 mm.
- Puertas correderas con deslizamiento de gran suavidad, sin guías inferiores para facilitar la limpieza.
- Patas cuadradas de acero inoxidable de 40 x 40 mm para elevar la altura desde los 850 hasta los 900 mm.
- Módulo con 3 cajones incluido.
- Medida útil del cajón de 290 x 435 x 109 mm.
- Trasera abierta para el acceso a las instalaciones.
- **Se suministran montadas.**
- **Opción de cierre en puertas OPC00001 - 94 € PVP**



• **Posibilidad de customizar en longitud:**

Indicar medida de longitud deseada; precio y código del modelo inmediatamente superior.

 Grifería pág. 33



Gama 600

Medidas totales (mm)	Cubeta derecha	PVP (€)	Cubeta izquierda	PVP (€)
1400 x 600 x 850	• FCDPB614	1.755	• FCIPB614	1.755
1600 x 600 x 850	• FCDPB616	1.838	• FCIPB616	1.838
1800 x 600 x 850	• FCDPB618	1.911	• FCIPB618	1.911
2000 x 600 x 850	• FCDPB620	2.002	• FCIPB620	2.002
2200 x 600 x 850	• FCDPB622	2.109	• FCIPB622	2.109
2400 x 600 x 850	• FCDPB624	2.234	• FCIPB624	2.234

Gama 700

Medidas totales (mm)	Cubeta derecha	PVP (€)	Cubeta izquierda	PVP (€)
1400 x 700 x 850	• FCDPB714	1.791	• FCIPB714	1.791
1600 x 700 x 850	• FCDPB716	1.922	• FCIPB716	1.922
1800 x 700 x 850	• FCDPB718	2.011	• FCIPB718	2.011
2000 x 700 x 850	• FCDPB720	2.086	• FCIPB720	2.086
2200 x 700 x 850	• FCDPB722	2.203	• FCIPB722	2.203
2400 x 700 x 850	• FCDPB724	2.328	• FCIPB724	2.328

• 24 horas expedición

• 3 días expedición

MESAS DE TRABAJO

Encimera central y mural

Gama 600/700

NOVEDAD

Encimera

- Fabricadas de acero inoxidable AISI 304 18/10, satinado.
- Con omegas de refuerzo.
- Peto posterior de 105 mm y frontal de 65 mm en punto redondo sanitario, totalmente soldados.



• **Posibilidad de customizar en longitud:**
Indicar medida de longitud deseada; precio y código del modelo inmediatamente superior.



Gama 600

Medidas totales (mm)	Encimera central	PVP (€)	Encimera mural	PVP (€)
400 x 600	• F0080301	200	• F0080351	225
500 x 600	• F0080302	204	• F0080352	230
600 x 600	• F0080303	211	• F0080353	235
700 x 600	• F0080405	216	• F0080406	241
800 x 600	• F0080304	220	• F0080354	247
900 x 600	• F0080401	226	• F0080403	252
1000 x 600	• F0080305	234	• F0080355	259
1100 x 600	• F0080306	241	• F0080356	267
1200 x 600	• F0080307	250	• F0080357	275
1300 x 600	• F0080308	259	• F0080358	285
1400 x 600	• F0080309	266	• F0080359	293
1500 x 600	• F0080310	274	• F0080360	310
1600 x 600	• F0080311	286	• F0080361	316
1700 x 600	• F0080312	297	• F0080362	325
1800 x 600	• F0080313	309	• F0080363	335
1900 x 600	• F0080314	330	• F0080364	346
2000 x 600	• F0080315	335	• F0080365	356
2100 x 600	• F0080316	348	• F0080366	372
2200 x 600	• F0080317	360	• F0080367	389
2300 x 600	• F0080318	373	• F0080368	404
2400 x 600	• F0080319	385	• F0080369	420
2500 x 600	• F0080320	398	• F0080370	434
2600 x 600	• F0080321	411	• F0080371	451
2700 x 600	• F0080322	426	• F0080372	466
2800 x 600	• F0080323	439	• F0080373	482



Gama 700

Medidas totales (mm)	Encimera central	PVP (€)	Encimera mural	PVP (€)
400 x 700	• F0080326	217	• F0080376	244
500 x 700	• F0080327	223	• F0080377	250
600 x 700	• F0080328	229	• F0080378	258
700 x 700	• F0080407	236	• F0080408	262
800 x 700	• F0080329	241	• F0080379	268
900 x 700	• F0080402	248	• F0080404	275
1000 x 700	• F0080330	255	• F0080380	283
1100 x 700	• F0080331	264	• F0080381	292
1200 x 700	• F0080332	274	• F0080382	302
1300 x 700	• F0080333	284	• F0080383	311
1400 x 700	• F0080334	293	• F0080384	323
1500 x 700	• F0080335	305	• F0080385	332
1600 x 700	• F0080336	314	• F0080386	345
1700 x 700	• F0080337	327	• F0080387	357
1800 x 700	• F0080338	339	• F0080388	370
1900 x 700	• F0080339	354	• F0080389	380
2000 x 700	• F0080340	367	• F0080390	392
2100 x 700	• F0080341	382	• F0080391	407
2200 x 700	• F0080342	397	• F0080392	424
2300 x 700	• F0080343	411	• F0080393	439
2400 x 700	• F0080344	426	• F0080394	456
2500 x 700	• F0080345	439	• F0080395	467
2600 x 700	• F0080346	456	• F0080396	483
2700 x 700	• F0080347	472	• F0080397	500
2800 x 700	• F0080348	488	• F0080398	515

• **24 horas expedición**

• **3 días expedición**

MESAS DE TRABAJO

Encimera mural con cubeta

Gama 600/700

NOVEDAD

Encimera con cubeta

- Fabricadas de acero inoxidable AISI 304 18/10, satinado.
- Con omegas de refuerzo.
- Peto posterior de 105 mm y frontal de 65 mm en punto redondo sanitario, totalmente soldados.
- Cubeta soldada de 500 x 400 x 250 mm.



- **Posibilidad de customizar en longitud:**
Indicar medida de longitud deseada; precio y código del modelo inmediatamente superior.

Grifería pág. 33



Gama 600

Medidas totales (mm)	Encimera con cubeta derecha	PVP (€)	Encimera con cubeta izquierda	PVP (€)	Encimera con cubeta central	PVP (€)
1000 x 600	• FEC1006D	419	• FEC1006I	419	• FEC1006C	419
1200 x 600	• FEC1206D	435	• FEC1206I	435	• FEC1206C	435
1400 x 600	• FEC1406D	453	• FEC1406I	453	• FEC1406C	453
1500 x 600	• FEC1506D	470	• FEC1506I	470	• FEC1506C	470
1600 x 600	• FEC1606D	476	• FEC1606I	476	• FEC1606C	476
1800 x 600	• FEC1806D	495	• FEC1806I	495	• FEC1806C	495
2000 x 600	• FEC2006D	516	• FEC2006I	516	• FEC2006C	516
2200 x 600	• FEC2206D	549	• FEC2206I	549	• FEC2206C	549
2400 x 600	• FEC2406D	580	• FEC2406I	580	• FEC2406C	580
2600 x 600	• FEC2606D	611	• FEC2606I	611	• FEC2606C	611
2800 x 600	• FEC2806D	642	• FEC2806I	642	• FEC2806C	642

Gama 700

Medidas totales (mm)	Encimera con cubeta derecha	PVP (€)	Encimera con cubeta izquierda	PVP (€)	Encimera con cubeta central	PVP (€)
1000 x 700	• FEC1007D	443	• FEC1007I	443	• FEC1007C	443
1200 x 700	• FEC1207D	462	• FEC1207I	462	• FEC1207C	462
1400 x 700	• FEC1407D	483	• FEC1407I	483	• FEC1407C	483
1500 x 700	• FEC1507D	492	• FEC1507I	492	• FEC1507C	492
1600 x 700	• FEC1607D	505	• FEC1607I	505	• FEC1607C	505
1800 x 700	• FEC1807D	530	• FEC1807I	530	• FEC1807C	530
2000 x 700	• FEC2007D	552	• FEC2007I	552	• FEC2007C	552
2200 x 700	• FEC2207D	584	• FEC2207I	584	• FEC2207C	584
2400 x 700	• FEC2407D	616	• FEC2407I	616	• FEC2407C	616
2600 x 700	• FEC2607D	643	• FEC2607I	643	• FEC2607C	643
2800 x 700	• FEC2807D	675	• FEC2807I	675	• FEC2807C	675

Soportes para encimera

- Fabricado en acero inoxidable AISI 304 18/10.
- Para Gama 600 / 700.
- Precio por unidad.

Modelo	Código	PVP (€)
Soporte con pata	• F0020309	128/ud.
Soporte mural	• F0020310	99/ud.



• 24 horas expedición

• 3 días expedición

MESAS DE TRABAJO

Mesas altura 600

Gama 600/700

NOVEDAD

- **Indicada para el soporte de aparatos de cocción y situar la altura de trabajo a 850-900 mm.**
- Encimera fabricada en acero inoxidable AISI 304 18/10 satinado.
- Encimeras y estantes con omegas de refuerzo.
- Estante de acero inoxidable.
- Peto posterior de 105 mm (modelos murales) y frontal de 65 mm en punto redondo sanitario, totalmente soldados.
- Patas cuadradas de acero inoxidable de 40 x 40 mm para elevar la altura desde los 600 hasta los 650 mm.
- **Fácil montaje en 3 minutos.**
- **Posibilidad de envío montado:**
 Hasta 1200 mm: **MF001200 - 49 € PVP**
 Hasta 2000 mm: **MF002000 - 68 € PVP**
 Hasta 2800 mm: **MF002800 - 87 € PVP**

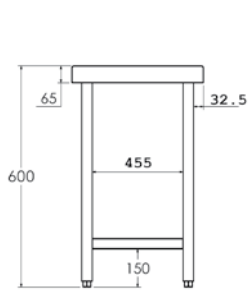
- **Posibilidad de customizar en longitud:**
 Indicar medida de longitud deseada; precio y código del modelo inmediatamente superior.



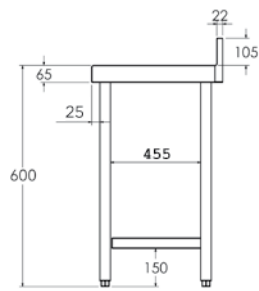
Gama 600

Medidas totales (mm)	Mesa Central				Mesa Mural			
	Con marco de refuerzo	PVP (€)	Con 1 estante	PVP (€)	Con marco de refuerzo	PVP (€)	Con 1 estante	PVP (€)
600 x 600 x 600	• FC066060	364	• FC166060	375	• FM066060	370	• FM166060	377
700 x 600 x 600	• FC066070	366	• FC166070	381	• FM066070	375	• FM166070	390
800 x 600 x 600	• FC066080	372	• FC166080	390	• FM066080	378	• FM166080	398
900 x 600 x 600	• FC066090	376	• FC166090	396	• FM066090	386	• FM166090	404
1000 x 600 x 600	• FC066100	380	• FC166100	402	• FM066100	392	• FM166100	408
1100 x 600 x 600	• FC066110	388	• FC166110	405	• FM066110	403	• FM166110	416
1200 x 600 x 600	• FC066120	396	• FC166120	412	• FM066120	408	• FM166120	424
1300 x 600 x 600	• FC066130	414	• FC166130	430	• FM066130	424	• FM166130	439
1400 x 600 x 600	• FC066140	428	• FC166140	454	• FM066140	441	• FM166140	460
1500 x 600 x 600	• FC066150	436	• FC166150	470	• FM066150	455	• FM166150	480
1600 x 600 x 600	• FC066160	455	• FC166160	480	• FM066160	465	• FM166160	490
1700 x 600 x 600	• FC066170	470	• FC166170	510	• FM066170	485	• FM166170	534
1800 x 600 x 600	• FC066180	503	• FC166180	558	• FM066180	520	• FM166180	567
1900 x 600 x 600	• FC066190	510	• FC166190	562	• FM066190	542	• FM166190	578
2000 x 600 x 600	• FC066200	532	• FC166200	566	• FM066200	549	• FM166200	592
2200 x 600 x 600	• FC066220	663	• FC166220	688	• FM066220	700	• FM166220	758
2400 x 600 x 600	• FC066240	674	• FC166240	707	• FM066240	716	• FM166240	774
2600 x 600 x 600	• FC066260	711	• FC166260	748	• FM066260	753	• FM166260	790
2800 x 600 x 600	• FC066280	749	• FC166280	786	• FM066280	790	• FM166280	827

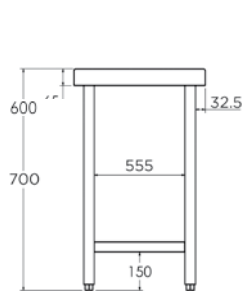
• 24 horas expedición • 3 días expedición



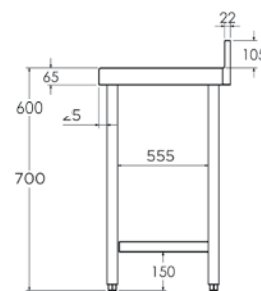
Mesa Central Gama 600



Mesa Mural Gama 600



Mesa Central Gama 700



Mesa Mural Gama 700



Gama 700

Medidas totales (mm)	Mesa Central		Mesa Mural	
	Con marco de refuerzo	PVP (€)	Con 1 estante	PVP (€)
600 x 700 x 600	• FC067060	359	• FC167060	376
700 x 700 x 600	• FC067070	364	• FC167070	386
800 x 700 x 600	• FC067080	372	• FC167080	401
900 x 700 x 600	• FC067090	382	• FC167090	408
1000 x 700 x 600	• FC067100	397	• FC167100	424
1100 x 700 x 600	• FC067110	405	• FC167110	429
1200 x 700 x 600	• FC067120	409	• FC167120	438
1300 x 700 x 600	• FC067130	438	• FC167130	468
1400 x 700 x 600	• FC067140	464	• FC167140	508
1500 x 700 x 600	• FC067150	472	• FC167150	516
1600 x 700 x 600	• FC067160	480	• FC167160	526
1700 x 700 x 600	• FC067170	504	• FC167170	566
1800 x 700 x 600	• FC067180	537	• FC167180	607
1900 x 700 x 600	• FC067190	559	• FC167190	624
2000 x 700 x 600	• FC067200	586	• FC167200	635
2200 x 700 x 600	• FC067220	679	• FC167220	716
2400 x 700 x 600	• FC067240	735	• FC167240	744
2600 x 700 x 600	• FC067260	776	• FC167260	817
2800 x 700 x 600	• FC067280	817	• FC167280	858

Pack de 4 o 6 ruedas para mesas altura 600

- Se suministran incorporadas a las patas cuadradas de 40 x 40 mm.
- 4 o 6 ruedas de Ø 125 mm, dos con freno.



Modelo	Para mesas de longitud	Código	PVP (€)
4 ruedas	≤ 2000 mm	• F0026312	199
6 ruedas	> 2000 mm	• F0026325	291

• 24 horas expedición

• 3 días expedición

MESAS DE TRABAJO

NOVEDAD

Para desperdicios, con cajones y angulares

Mesa mural con puerta y orificio de desbarace

- Fabricada en acero inoxidable AISI 304 18/10.
- Agujero de desbarace con aro de goma para tirar los desperdicios directamente a un cubo de basura situado bajo la encimera.
- Patas cuadradas de acero inoxidable de 40 x 40 mm para elevar la altura desde los 850 hasta los 900 mm.
- Cubos de hasta Ø 500 mm para bolsas de 50l
- **Se suministra montada.**
- **Cubo no incluido.**

Medidas totales (mm)	Código	PVP (€)
700 x 600 x 850	• FMPA7060	653
700 x 700 x 850	• FMPA7070	672



Cubos pág. 143

Mesa mural con cajones

- Fabricada en acero inoxidable AISI 304 18/10.
- Patas cuadradas de acero inoxidable de 40 x 40 mm para elevar la altura desde los 850 hasta los 900 mm.
- La medida útil del cajón es 290 x 435 x 110 mm.
- **Se suministra montada**

Medidas totales (mm)	Cajones	Código	PVP (€)
500 x 600 x 850	3	• FMB50600	870
500 x 700 x 850	3	• FMB50700	923



Mesas angulares

- Encimera fabricada en acero inoxidable AISI 304 18/10.
- Estantes de acero inoxidable con omegas de refuerzo.
- Peto posterior de 105 mm y frontal de 65 mm en punto redondo sanitario, totalmente soldados.
- Patas cuadradas de acero inoxidable de 40x40 mm para elevar la altura desde los 850 hasta los 900 mm.
- **Fácil montaje en 3 minutos.**
- **Posibilidad de envío montado:**
Hasta 1200 mm: MF001200 - 49 € PVP

Medidas totales (mm)		Mesa con 1 estante	PVP (€)	Mesa con 2 estantes	PVP (€)
A	B				
600	600	• FMA60600	489	• FMA26060	617
700	700	• FMA70700	541	• FMA27070	676
600	700	• FMA60700	517	• FMA26070	648
700	600	• FMA70600	517	• FMA27060	648



Mesa angular con puerta

- Fabricada en acero inoxidable AISI 304 18/10.
- Peto posterior de 105 mm y frontal de 65 mm en punto redondo sanitario, totalmente soldados.
- Estructura totalmente soldada.
- Patas cuadradas de acero inoxidable de 40 x 40 mm para elevar la altura desde los 850 hasta los 900 mm.
- **Se suministra montada.**

Modelo	Medidas totales (mm)	Código	PVP (€)
Gama 600	1000 x 1000 x 600 x 850	• FA601010	1.131
Gama 700	1000 x 1000 x 700 x 850	• FA701010	1.198



• 24 horas expedición

• 3 días expedición

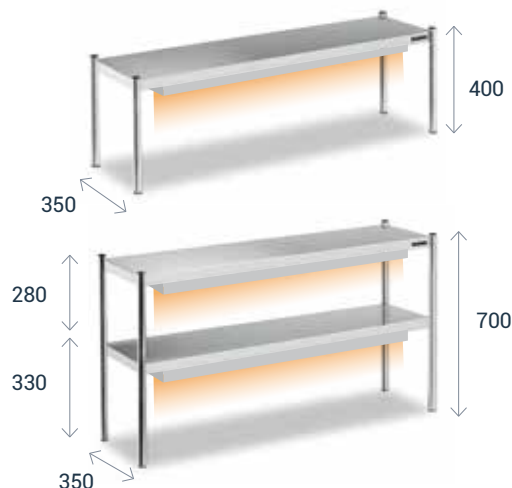
MESAS DE TRABAJO

Accesorios

NOVEDAD

Estantes de sobremesa

- Para iluminar y mantener la temperatura de los platos recién cocinados antes de servir.
- Estantes fabricados en acero inoxidable AISI 304 18/10.
- Soportes en tubo redondo de Ø 30 mm.
- Modelos simple y doble con 3 posibilidades: neutro, luz y calor halógeno y calor infrarrojo con cerámica.
- Fácil instalación realizando pequeños orificios en la mesa con soporte de unión.
- Interruptor luminoso en las pantallas.
- **Fácil montaje en 3 minutos.**
- **Posibilidad de envío montado:**
Hasta 1200 mm: **MF001200 - 49 € PVP**
Hasta 2000 mm: **MF002000 - 68 € PVP**
Hasta 2800 mm: **MF002800 - 87 € PVP**



- **Posibilidad de customizar en longitud:**
Indicar medida de longitud deseada; precio y código del modelo inmediatamente superior.

Simple

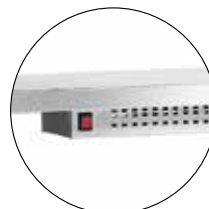
Para mesa de trabajo	Medidas totales (mm)	Neutro	PVP (€)	Luz y calor halógeno	Potencia (W)	PVP (€)	Calor infrarrojos Cerámica	Potencia (W)	PVP (€)
Largo 1000	700 x 350 x 400	• F0030001	269	-	-	-	-	-	-
Largo 1200	900 x 350 x 400	• F0030008	273	• FCH30008	600	668	• FCC30008	500	814
Largo 1400	1100 x 350 x 400	• F0030002	277	• FCH30002	600	672	• FCC30002	500	818
Largo 1600	1300 x 350 x 400	• F0030003	285	• FCH30003	900	722	• FCC30003	750	866
Largo 1800	1500 x 350 x 400	• F0030004	301	• FCH30004	900	737	• FCC30004	750	881
Largo 2000	1700 x 350 x 400	• F0030005	315	• FCH30005	1200	791	• FCC30005	1000	942
Largo 2200	1900 x 350 x 400	• F0030009	330	• FCH30009	1200	805	• FCC30009	1000	956
Largo 2400	2100 x 350 x 400	• F0030010	366	• FCH30010	1500	929	• FCC30010	1250	1.019
Largo 2600	2300 x 350 x 400	• F0030011	398	• FCH30011	1800	1.284	• FCC30011	1500	1.572
Largo 2800	2500 x 350 x 400	• F0030012	441	• FCH30012	1800	1.324	• FCC30012	1500	1.612

Doble

Para mesa de trabajo	Medidas totales (mm)	Neutro	PVP (€)	Luz y calor halógeno	Potencia (W)	PVP (€)	Calor infrarrojos Cerámica	Potencia (W)	PVP (€)
Largo 1000	700 x 350 x 700	• F0030101	370	-	-	-	-	-	-
Largo 1200	900 x 350 x 700	• F0030108	377	• FCH40008	1200	1.178	• FCC40008	1000	1.471
Largo 1400	1100 x 350 x 700	• F0030102	384	• FCH40002	1200	1.185	• FCC40002	1000	1.477
Largo 1600	1300 x 350 x 700	• F0030103	394	• FCH40003	1800	1.280	• FCC40003	1500	1.568
Largo 1800	1500 x 350 x 700	• F0030104	425	• FCH40004	1800	1.309	• FCC40004	1500	1.597
Largo 2000	1700 x 350 x 700	• F0030105	466	• FCH40005	2400	1.429	• FCC40005	2000	1.730
Largo 2200	1900 x 350 x 700	• F0030109	480	• FCH40009	2400	1.442	• FCC40009	2000	1.743
Largo 2400	2100 x 350 x 700	• F0030110	539	• FCH40010	3000	1.677	• FCC40010	2500	1.858
Largo 2600	2300 x 350 x 700	• F0030111	576	• FCH40011	3600	2.363	• FCC40011	3000	2.939
Largo 2800	2500 x 350 x 700	• F0030112	638	• FCH40012	3600	2.420	• FCC40012	3000	2.997

Pantalla de calor

- Diseñada para incorporarse debajo del estante de sobremesa (no incluido).
- Modelo de luz y calor halógeno con bombillas tipo R7s-15 y protección de cristal adicional.
- Modelo de calor infrarrojos con elementos cerámicos de larga duración.
- Fabricada en acero inoxidable.
- Dispone de un interruptor luminoso.
- Fácil montaje al estante, sin herramientas.



Medidas totales (mm)	Lámparas	Tensión (V/Hz)	Luz y calor halógeno	Potencia (W)	PVP (€)	Calor infrarrojos Cerámica	Potencia (W)	PVP (€)
800 x 150 x 60	2	230/50	• F1020601	600	445	• F1040601	500	602
1200 x 150 x 60	3	230/50	• F1020602	900	491	• F1040602	750	646
1600 x 150 x 60	4	230/50	• F1020603	1200	535	• F1040603	1000	697
2000 x 150 x 60	5	230/50	• F1020604	1500	632	• F1040604	1250	729

• 24 horas expedición

• 3 días expedición

MESAS DE TRABAJO

Accesorios

Cajón con guías telescópicas

- Fabricado en acero inoxidable AISI 304 18/10.
- Instalación en todas las mesas de trabajo excepto en la gama de 500.

Medidas totales (mm)	Código	PVP (€)
460 x 450 x 150	• F0020302	169



Módulo de cajones

- Fabricado en acero inoxidable AISI 304 18/10.
- Fácil instalación del módulo a las mesas.
- Módulo con 3 cajones: medida útil del cajón 290 x 435 x 109 mm.
- Módulo con 4 cajones: medida útil del cajón 290 x 435 x 62 mm.
- Cajones con rodamientos lineales de bola.

Modelo	Medidas totales (mm)	Cajones	Código	PVP (€)
Gama 600	400 x 510 x 590	3	• FB3C6040	507
	400 x 510 x 590	4	• FB4C6040	561
Gama 700	400 x 610 x 590	3	• FB3C7040	540
	400 x 610 x 590	4	• FB4C7040	595



Módulo cajón de gran capacidad

- **Para uso como tolva de pan, para bolsas de desperdicios u otras aplicaciones.**
- Fabricado en acero inoxidable AISI 304 18/10.
- Anclajes para bolsas de basura incluidos.
- Fácil instalación del módulo a las mesas.
- Extracción del cajón mediante 4 guías.

Modelo	Medidas totales (mm)	Código	PVP (€)
Gama 600	465 x 510 x 590	• F0020340	519
Gama 700	465 x 610 x 590	• F0020341	543



NOVEDAD

Módulo cuerpo de guías GN1/1 y pastelero

- Fabricado en acero inoxidable AISI 304 18/10.
- Fácil instalación del módulo a las mesas.

Modelo	Medidas totales (mm)	Código	PVP (€)
GN 1/1	380 x 530 x 560	• F0020332	303
Pastelero	436 x 660 x 596	• F0020337	338



• 24 horas expedición

MESAS DE TRABAJO

Accesorios

NOVEDAD

Plafón lateral y trasera para mesas

- Ideales para proteger zonas de paso y dividir zonas de almacenaje.
- Fabricado en acero inoxidable.
- Fácil instalación en las mesas.



Plafón lateral

Para modelo	Código	PVP (€)
Gama 500	● FPL00500	57
Gama 550	● FPL00550	60
Gama 600	● FPL00600	63
Gama 700	● FPL00700	69
Gama 800	● FPL00800	78
Gama 900	● FPL00900	86

Trasera

- Posibilidad de customizar en longitud:
Indicar medida de longitud deseada;
precio y código del modelo inmediatamente superior.

Longitud mesa	Código	PVP (€)	Longitud mesa	Código	PVP (€)	Longitud mesa	Código	PVP (€)
600	● FT050600	62	1200	● FT051200	98	1800	● FT051800	137
700	● FT050700	68	1300	● FT051300	104	1900	● FT051900	143
800	● FT050800	74	1400	● FT051400	110	2000	● FT052000	149
900	● FT050900	80	1500	● FT051500	119	2200	● FT052200	159
1000	● FT051000	86	1600	● FT051600	125	2400	● FT052400	171
1100	● FT051100	92	1700	● FT051700	131	2600	● FT052600	183
						2800	● FT052800	195

Estante adicional para mesa

- Fabricados en acero inoxidable AISI 304 18/10.
- Omegas de refuerzo inferiores para aumentar su capacidad de carga.
- Fácil instalación en las mesas.

Longitud mesa	Gama 500	PVP (€)	Gama 550	PVP (€)	Gama 600	PVP (€)	Gama 700	PVP (€)	Gama 800	PVP (€)	Gama 900	PVP (€)
600	● FME50060	75	● FME55060	82	● FME60060	89	● FME70060	93	● FME80060	125	● FME90060	140
700	-	-	-	-	● FME60070	96	● FME70070	105	● FME80070	131	● FME90070	147
800	● FME50080	90	● FME55080	96	● FME60080	107	● FME70080	119	● FME80080	137	● FME90080	153
900	-	-	-	-	● FME60090	116	● FME70090	126	● FME80090	141	● FME90090	157
1000	● FME50100	106	● FME55100	114	● FME60100	126	● FME70100	133	● FME80100	144	● FME90100	161
1100	-	-	-	-	● FME60110	133	● FME70110	142	● FME80110	161	● FME90110	180
1200	● FME50120	117	● FME55120	123	● FME60120	139	● FME70120	159	● FME80120	178	● FME90120	199
1300	-	-	-	-	● FME60130	151	● FME70130	168	● FME80130	183	● FME90130	205
1400	● FME50140	138	● FME55140	145	● FME60140	164	● FME70140	177	● FME80140	189	● FME90140	212
1500	● FME50150	144	● FME55150	158	● FME60150	171	● FME70150	188	● FME80150	201	● FME90150	225
1600	● FME50160	150	● FME55160	165	● FME60160	179	● FME70160	211	● FME80160	221	● FME90160	248
1700	-	-	-	-	● FME60170	193	● FME70170	219	● FME80170	232	● FME90170	260
1800	● FME50180	164	● FME55180	185	● FME60180	207	● FME70180	226	● FME80180	243	● FME90180	272
1900	-	-	-	-	● FME60190	212	● FME70190	229	● FME80190	250	● FME90190	280
2000	● FME50200	179	● FME55200	201	● FME60200	216	● FME70200	233	● FME80200	258	● FME90200	288
2200	● FME50220	194	● FME55220	208	● FME60220	223	● FME70220	239	● FME80220	269	● FME90220	300
2400	● FME50240	209	● FME55240	221	● FME60240	242	● FME70240	249	● FME80240	281	● FME90240	311
2600	-	-	-	-	● FME60260	272	● FME70260	284	● FME80260	292	● FME90260	342
2800	-	-	-	-	● FME60280	302	● FME70280	314	● FME80280	321	● FME90280	372

• 24 horas expedición

• 3 días expedición

MESAS DE TRABAJO

Accesorios

Peto lateral postizo para mesas y encimeras estándar

- Fabricado en acero inoxidable AISI 304 18/10.
- Fácil instalación desde el lateral de la mesa.
- Sólo para mesas murales.



Agujero para grifo para mesas y encimeras estándar



- Agujero de 33 mm de diámetro.

Pack de 4 o 6 ruedas

- Se suministran incorporadas a las patas cuadradas de 40 x 40 mm.
- 4 o 6 ruedas de Ø 125 mm, dos con freno.



Modelo	Lateral	Código	PVP (€)
Gama 500	Derecha	• CPE00013	98
	Izquierda	• CPE00014	98
Gama 550	Derecha	• CPE00015	102
	Izquierda	• CPE00016	102
Gama 600	Derecha	• CPE00005	106
	Izquierda	• CPE00006	106
Gama 700	Derecha	• CPE00007	114
	Izquierda	• CPE00008	114
Gama 800	Derecha	• CPE00017	123
	Izquierda	• CPE00018	123
Gama 900	Derecha	• CPE00019	149
	Izquierda	• CPE00020	149

Modelo	Posición	Código	PVP (€)
Derecha		• LAVA0001	49
Izquierda		• LAVA0002	49
Centrado		• LAVA0003	49

Modelo	Para mesas de longitud	Código	PVP (€)
4 ruedas	≤ 2000 mm	• F0020312	199
6 ruedas	> 2000 mm	• F0020325	291

• 24 horas expedición

MESAS DE TRABAJO

Customizaciones sobre mesas y encimeras estándar

NOVEDAD

Aro de desbarace en mesas y encimeras estándar

- Agujero de desbarace de Ø 200mm con aro de goma para tirar los desperdicios directamente a un cubo de basura situado bajo la encimera.
- Caucho alimentario de alta densidad.
- Aro de goma desmontable.



Modelo	Código	PVP (€)
Agujero + aro de goma	• ADE50001	76
Recambio aro goma	• CAD00001	34

Peto lateral plegado y soldado en mesas y encimeras estándar

- Fabricado en acero inoxidable AISI 304 18/10.
- Peto lateral plegado con radio sanitario y soldadura en ángulo.
- Incremento de precio sobre la mesa/encimera estándar.



Modelo	Código	PVP (€)
Derecha	• CPDE0001	135
Izquierda	• CPIE0002	135
Derecha + Izquierda*	• CP2E0003	270

* Para encimeras de hasta 2600 mm

Omegas de refuerzo en acero inoxidable en mesas y encimeras estándar

- Sustitución de las omegas estándar por omegas de acero inoxidable.
- Incremento de precio sobre la mesa/encimera estándar.

Medidas	Solo encimera	PVP (€)	Encimera 1 estante	PVP (€)	Encimera 2 estantes	PVP (€)
Hasta 1200 mm	• FIX1200E	48	• FIX1201E	69	• FIX1202E	90
Hasta 2000 mm	• FIX2000E	82	• FIX2001E	118	• FIX2002E	154
Hasta 2800 mm	• FIX2800E	115	• FIX2801E	165	• FIX2802E	215

Espesor 1,5 mm en mesas y encimeras estándar

- Fabricación de encimeras de acero inoxidable AISI 304 18/10 con 1,5 mm de espesor.
- Mayor robustez.
- Incremento de precio sobre la mesa/encimera estándar.

Medida	Código	PVP (€)
Hasta 1200 mm	• FESP1512	76
Hasta 2000 mm	• FESP1520	125
Hasta 2800 mm	• FESP1528	178

• 3 días expedición

MESAS DE TRABAJO

Apoyo de cocción y preparación

Mesa soporte para hornos

- Fabricada en acero inoxidable AISI 304 18/10 con omegas de refuerzo.
- Soporta hasta 200 kg de peso.
- Cubetas no incluidas.
- **Se suministra montada.**

 **Recipientes Gastronorm**
Pág. 160

Medidas totales (mm)	Capacidad	Nº de guías	Código	PVP (€)
850 x 750 x 700	GN 1/1	12	• F0050201	641
850 x 850 x 700	GN 1/1	12	• F0050202	678
1100 x 850 x 700	GN 1/1 y 2/1	6 + 6	• F0050203	782
1100 x 950 x 700	GN 1/1 y 2/1	6 + 6	• F0050204	827
850 x 850 x 700	600 x 400	6	• F0050222	652



Pilón de corte

- Fabricado en acero inoxidable AISI 304 18/10.
- Patas de acero inoxidable cuadradas de 40 x 40 mm con taco regulable de rosca oculta.
- Travesaños de 30 x 30 mm.
- Tabla de polietileno de 50 mm de grosor incluida.
- Encimera desmontable para facilitar su limpieza.
- Estructura totalmente soldada para mayor resistencia.
- **Se suministra montada.**

Medidas totales (mm)	Código	PVP (€)
500 x 500 x 880	• F0230001	480



Tabla de corte de polietileno

Medidas totales (mm)	Corte Blanco	PVP (€)	Corte Rojo	PVP (€)
400 x 300 x 20	• RB040320	29	• RR040320	29
500 x 300 x 20	• RB050320	36	• RR050320	36
600 x 400 x 20	• RB060420	58	• RR060420	58



• 24 horas expedición