

Mesas murales con cubeta

- Construidas en acero inoxidable AISI-304 18/10 y acabado satinado higiénico.
- En la parte inferior, como refuerzo, incorporan 3 travesaños en los 2 laterales y en la parte trasera.
- Se suministran montadas.
- Encimera de 50 mm con refuerzo anti sonoro con cantos y esquinas redondeados y peto posterior de 100 mm.
- Disponibles en 1400 y 1600 mm de largo y un fondo de 600 mm.
- Incorpora cubeta de 400 x 340 x 200 mm de acero inoxidable AISI-304 18/10 y un espesor de 1 mm.
- Modelos con cubeta a la derecha o a la izquierda.
- Provistas de patas inoxidables regulables en altura.
- Con orificio para grifería de 37 mm de diámetro.
- Posibilidad de suministro sin grifería o con grifo mono mando de alta calidad de 2 aguas: Modelo GML-30 E (ver página 36).
- edenox dispone de una amplia gama de grifería industrial (ver páginas 32 a 39).

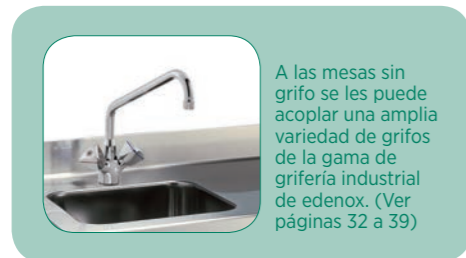


MCU-146-D

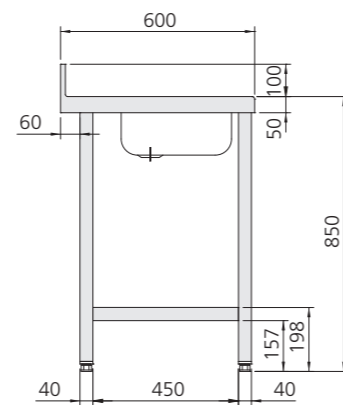


MCU-146-I-GM

Se suministran montadas



A las mesas sin grifo se les puede acoplar una amplia variedad de grifos de la gama de grifería industrial de edenox. (Ver páginas 32 a 39)



Modelo	Referencia	Posición cubeta	Opción	Medidas totales (mm)	P.V.P. Euros €
MCU-126-D	19036547	Derecha	Con orificio para la grifería	1200 x 600 x 850	586,00
MCU-126-I	19036548	Izquierda	Con orificio para la grifería	1200 x 600 x 850	586,00
MCU-146-D	19005211	Derecha	Con orificio para la grifería	1400 x 600 x 850	640,00
MCU-146-I	19005124	Izquierda	Con orificio para la grifería	1400 x 600 x 850	640,00
MCU-146-D-GM	19005212	Derecha	Con grifo monomando GML-30 E	1400 x 600 x 850	794,00
MCU-146-I-GM	19005199	Izquierda	Con grifo monomando GML-30 E	1400 x 600 x 850	794,00
MCU-166-D	19005399	Derecha	Con orificio para la grifería	1600 x 600 x 850	701,00
MCU-166-I	19005400	Izquierda	Con orificio para la grifería	1600 x 600 x 850	701,00
MCU-166-D-GM	19014427	Derecha	Con grifo monomando GML-30 E	1600 x 600 x 850	854,00
MCU-166-I-GM	19005434	Izquierda	Con grifo monomando GML-30 E	1600 x 600 x 850	854,00

Mesas calientes

- Elemento indispensable para mantener la cadena de calor de los alimentos, sin alterar sus propiedades y sabores.
- Construcción en acero inoxidable con acabado satinado y doble pared aislada.
- Puertas inyectadas que le confieren robustez y un aislamiento eficiente que se traduce en ahorro energético y una estabilidad de la temperatura en todo momento.
- Temperatura de trabajo de 30° C a 85° C
- La encimera puede desmontarse fácilmente.
- Para otras medidas y opciones consultar con el departamento comercial de edenox.

Características y detalles constructivos



Calentamiento rápido gracias al sistema de resistencia - ventilador que produce una circulación eficiente del aire caliente en el interior.



El estante puede regularse en diferentes alturas sin necesidad de herramientas. Panel de mandos con termostato digital

Mesas calientes murales

- Construcción interior y exterior en acero inoxidable.
- Calefacción interior por aire forzado.
- Para una mejor distribución del calor, las mesas de 1800 mm incorporan resistencias y ventiladores en cada extremo.
- 2 puertas correderas
- Mesas murales con peto trasero de 100 mm totalmente soldado.
- Equipadas con estante intermedio.
- El respaldo de la mesa en acero inoxidable.



MMP-167-CA

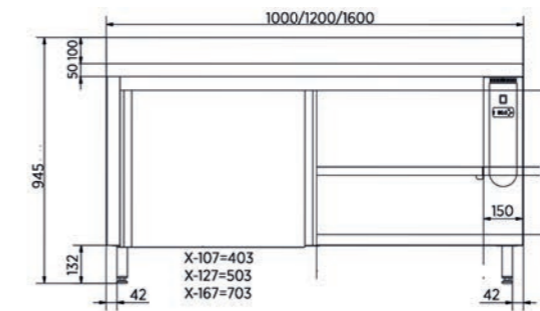


Mesas calientes pasantes

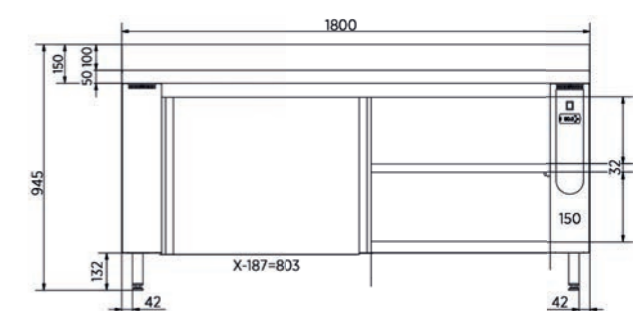
- Construcción interior y exterior en acero inoxidable AISI-304 18/10.
- Calefacción interior por aire forzado.
- Para una mejor distribución del calor, las mesas de 1800 mm incorporan resistencias y ventiladores en cada extremo.
- 2 puertas correderas a cada lado en los muebles pasantes.
- Equipadas con estante intermedio.



MCP-167-CA



Dimensiones para modelos 107, 127 y 167



Dimensiones para modelos 187

Modelo	Referencia	Medidas exteriores (mm)	Tipo	Potencia (W)	Tensión (V)	P.V.P. Euros €
MMP-107-CA	19044766	1000 x 700 x 850	Mural	2050	230/1/N	1.835,00
MMP-127-CA	19006617	1200 x 700 x 850	Mural	2050	230/1/N	1.945,00
MMP-167-CA	19044763	1600 x 700 x 850	Mural	2050	230/1/N	2.362,00
MMP-187-CA	19007632	1800 x 700 x 850	Mural	3500	230/1/N	2.530,00
MCP-107-CA	19044767	1000 x 700 x 850	Pasante	2050	230/1/N	2.129,00
MCP-127-CA	19006074	1200 x 700 x 850	Pasante	2050	230/1/N	2.248,00
MCP-167-CA	19044765	1600 x 700 x 850	Pasante	2050	230/1/N	2.668,00
MCP-187-CA	19006465	1800 x 700 x 850	Pasante	3500	230/1/N	2.972,00