

# Espacios *funcionales*

Todos los artículos de esta gama están pensados para integrarse perfectamente al resto de muebles de acero inoxidable de edenox, sean elementos neutros, fríos o calientes, ya que la altura de los petos traseros, el alto de los estantes inferiores respecto al suelo o la altura del borde de la encimera son iguales. La flexibilidad en medidas y modelos permite sacar el máximo partido de la cocina.



## MESAS DE TRABAJO CENTRALES

Para garantizar la calidad del producto las mesas son probadas antes de servir las colocando cargas en diferentes puntos de la encimera y del estante, comprobando la estabilidad, resistencia y planeidad. Las puertas se abren y cierran repetidas veces llevando al extremo las condiciones habituales de uso. Pág. 38-41.



## MESAS DE TRABAJO MURALES

Tanto en los modelos montados como en los que se sirven desmontados, la encimera está diseñada para soportar las condiciones habituales de uso en cocinas industriales. El peto trasero es de 100 x 15 mm totalmente soldado y con cantos redondeados. Completa la gama, las mesas con cajones y una mesa especial para desperdicios. Pág. 38-41.



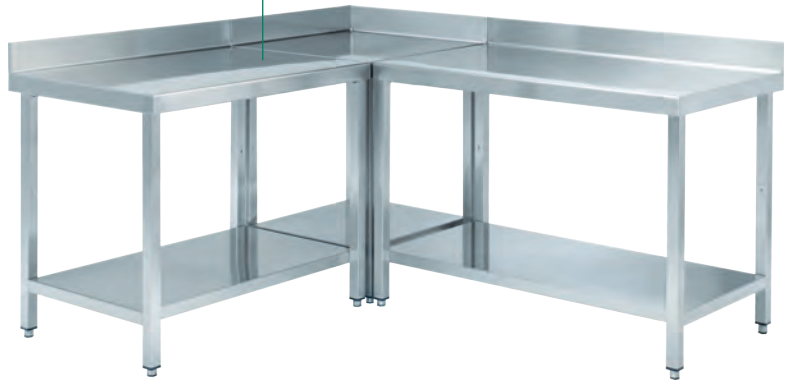
## MESAS DE ALTURA 600

Partiendo del mismo diseño que el resto de mesas de trabajo, garantizando su durabilidad y robustez. En gamas de muebles neutros y también con mesas frías para que la flexibilidad de tipos de muebles y dimensiones permita sacar el máximo partido de la cocina. Pág. 43



# MESAS DE TRABAJO

CUANDO LA ROBUSTEZ Y LA DURABILIDAD SON UNA GARANTÍA



*La Serie Estándar de Mesas de Trabajo ofrece superficies de trabajo amplias que se caracterizan por una durabilidad y robustez que las hacen verdaderamente las más fuertes y resistentes del mercado.*

## MESAS DE ÁNGULO

Dos series diferentes, con puertas y sin puertas, diseñadas para aprovechar y optimizar al máximo el espacio en las esquinas manteniendo una línea homogénea junto a mesas de trabajo y fregaderos. Las puertas incorporan bisagra con muelle automático y tope amortiguador para garantizar la seguridad y las condiciones habituales de trabajo. [Pág.. 44](#)



## MESAS CALIENTES

El nuevo diseño de la mesa caliente garantiza una mejor circulación y distribución del aire caliente. El diseño de las puertas correderas también es nuevo, tanto el sistema de guías, el sistema de cierre y el sistema de agarre de la puerta. Este tirador, más ergonómico, se integra con el diseño de los demás elementos de la Línea Estándar. [Pág.. 45](#)



## ACCESORIOS

Para acabar de sacar el máximo partido al diseño de la cocina, se pueden integrar diferentes tipos de accesorios que se incorporan fácilmente en las mesas de trabajo como cajones, cajoneras, cajones de gran capacidad, etc. Para poder garantizar la durabilidad de los materiales, todos estos elementos se han diseñado siguiendo el principio de ser usados de manera intensiva y continua. [Pág.. 39](#)

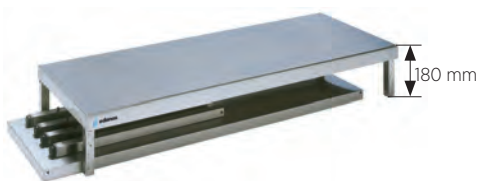




MMD-106

### Mesas centrales y murales desmontadas

- Construidas en acero inoxidable AISI-304 18/10, en acabado satinado.
- Provistas de omegas de refuerzo longitudinales en la parte inferior de la encimera y de un chásis que garantiza una excelente estabilidad al momento de trabajar sobre la mesa. Encimera con frontal de 50 mm y cantos redondeados.
- Estructura sólida y robusta.
- Mesas desmontadas:
  - En tan sólo 180 mm de altura se puede almacenar una mesa, consiguiendo un ahorro de precio, de coste de transporte y de almacenamiento.
  - Su sistema de estructura montable permite su montaje con gran facilidad y rapidez.
  - Una vez montada se obtiene una estructura sólida y robusta.
- Incluyen patas de acero inoxidable regulables en altura.
- Estante inferior con refuerzo central totalmente soldado.
- Posibilidad de incorporar como opción un estante adicional intermedio (pág. 43).
- Como accesorios opcionales están disponibles cajones y cajoneras (pág. 39), y estanterías de sobremesa con luz, o con luz y calor (pág. 47).
- Las mesas de 2400 mm de largo incorporan 6 patas.
- Para ver los accesorios de las mesas de trabajo ver página 39.



Ejemplo de mesa desmontada.



Mesa central MCD-106



Con estante intermedio adicional.



Esquinas soldadas.

### Gama 600 mm Mesas centrales desmontadas

Dimensiones (mm)	Modelo	Referencia	P.V.P. Euros €
600 x 600 x 850	MCD-66	<b>1822117</b>	<b>433,00</b>
800 x 600 x 850	MCD-86	<b>1822115</b>	<b>473,00</b>
1000 x 600 x 850	MCD-106	<b>1822101</b>	<b>484,00</b>
1200 x 600 x 850	MCD-126	<b>1822102</b>	<b>496,00</b>
1400 x 600 x 850	MCD-146	<b>1822103</b>	<b>558,00</b>
1500 x 600 x 850	MCD-156	<b>1822119</b>	<b>561,00</b>
1600 x 600 x 850	MCD-166	<b>1822104</b>	<b>566,00</b>
1800 x 600 x 850	MCD-186	<b>1822105</b>	<b>668,00</b>
2000 x 600 x 850	MCD-206	<b>1822106</b>	<b>673,00</b>
2400 x 600 x 850	MCD-246	<b>1822107</b>	<b>816,00</b>

### Gama 600 mm Mesas murales desmontadas

Modelo	Referencia	P.V.P. Euros €
MMD-66	<b>1842117</b>	<b>450,00</b>
MMD-86	<b>1842115</b>	<b>484,00</b>
MMD-106	<b>1842101</b>	<b>488,00</b>
MMD-126	<b>1842102</b>	<b>512,00</b>
MMD-146	<b>1842103</b>	<b>563,00</b>
MMD-156	<b>1842119</b>	<b>569,00</b>
MMD-166	<b>1842104</b>	<b>584,00</b>
MMD-186	<b>1842105</b>	<b>692,00</b>
MMD-206	<b>1842106</b>	<b>711,00</b>
MMD-246	<b>1842107</b>	<b>889,00</b>

### Gama 700 mm Mesas centrales desmontadas

Dimensiones (mm)	Modelo	Referencia	P.V.P. Euros €
600 x 700 x 850	MCD-67	<b>1822118</b>	<b>445,00</b>
800 x 700 x 850	MCD-87	<b>1822116</b>	<b>486,00</b>
1000 x 700 x 850	MCD-107	<b>1822108</b>	<b>517,00</b>
1200 x 700 x 850	MCD-127	<b>1822109</b>	<b>523,00</b>
1400 x 700 x 850	MCD-147	<b>1822110</b>	<b>626,00</b>
1500 x 700 x 850	MCD-157	<b>1822120</b>	<b>632,00</b>
1600 x 700 x 850	MCD-167	<b>1822111</b>	<b>639,00</b>
1800 x 700 x 850	MCD-187	<b>1822112</b>	<b>739,00</b>
2000 x 700 x 850	MCD-207	<b>1822113</b>	<b>773,00</b>
2400 x 700 x 850	MCD-247	<b>1822114</b>	<b>895,00</b>

### Gama 700 mm Mesas murales desmontadas

Modelo	Referencia	P.V.P. Euros €
MMD-67	<b>1842118</b>	<b>461,00</b>
MMD-87	<b>1842116</b>	<b>494,00</b>
MMD-107	<b>1842108</b>	<b>536,00</b>
MMD-127	<b>1842109</b>	<b>560,00</b>
MMD-147	<b>1842110</b>	<b>648,00</b>
MMD-157	<b>1842120</b>	<b>654,00</b>
MMD-167	<b>1842111</b>	<b>661,00</b>
MMD-187	<b>1842112</b>	<b>751,00</b>
MMD-207	<b>1842113</b>	<b>804,00</b>
MMD-247	<b>1842114</b>	<b>936,00</b>

\*Para ver los accesorios de las mesas de trabajo ver página 39.

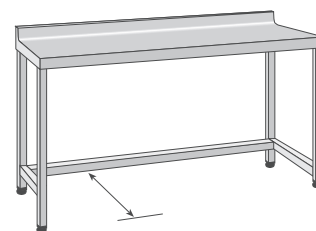


MMS-186

Se suministran montadas

### Mesas de trabajo murales sin estante inferior

- Mesas sin estante inferior para poder introducir otros elementos en la parte inferior (carros, cubos, recipientes varios, etc.).
- En la parte inferior, como refuerzo, incorporan 3 travesaños en los 2 laterales y en la parte trasera.
- Construidas en acero inoxidable AISI-304 18/10, en acabado satinado.
- Provistas de omegas de refuerzo longitudinales en la parte inferior de la encimera y de un chásis que garantiza una excelente estabilidad al momento de trabajar sobre la mesa. Encimera con frontal de 50 mm y cantos redondeados.
- Mesas sin estante inferior para poder introducir otros elementos en la parte inferior (carros, cubos, recipientes varios, etc.).
- En la parte inferior, como refuerzo, incorporan 3 travesaños en los 2 laterales y en la parte trasera.
- Construidas en acero inoxidable AISI-304 18/10, en acabado satinado.
- Provistas de omegas de refuerzo longitudinales en la parte inferior de la encimera y de un chásis que garantiza una excelente estabilidad al momento de trabajar sobre la mesa.
- Encimera con frontal de 50 mm y cantos redondeados.



Espacio útil:  
450 mm en la gama 600 mm  
550 mm en la gama 700 mm

### Gama 600 mm

Dimensiones (mm)	Modelo	Referencia	P.V.P. Euros €
1000 x 600 x 850	MMS-106	<b>1862204</b>	<b>471,00</b>
1200 x 600 x 850	MMS-126	<b>1862205</b>	<b>524,00</b>
1400 x 600 x 850	MMS-146	<b>1862206</b>	<b>573,00</b>
1600 x 600 x 850	MMS-166	<b>1862208</b>	<b>603,00</b>
1800 x 600 x 850	MMS-186	<b>1862209</b>	<b>663,00</b>
2000 x 600 x 850	MMS-206	<b>1862210</b>	<b>705,00</b>
2400 x 600 x 850	MMS-246	<b>1862211</b>	<b>872,00</b>

### Gama 700 mm

Dimensiones (mm)	Modelo	Referencia	P.V.P. Euros €
1000 x 700 x 850	MMS-107	<b>1862215</b>	<b>524,00</b>
1200 x 700 x 850	MMS-127	<b>1862216</b>	<b>578,00</b>
1400 x 700 x 850	MMS-147	<b>1862217</b>	<b>627,00</b>
1600 x 700 x 850	MMS-167	<b>1862219</b>	<b>665,00</b>
1800 x 700 x 850	MMS-187	<b>1862220</b>	<b>752,00</b>
2000 x 700 x 850	MMS-207	<b>1862221</b>	<b>788,00</b>
2400 x 700 x 850	MMS-247	<b>1862222</b>	<b>929,00</b>

### Accesorios mesas trabajo

- Facilidad de montaje sin necesidad de soldaduras.
- Los cajones pueden suministrarse montados con las mesas o como kit para montar (ver tabla).
- Fabricados en acero inoxidable AISI-304 18/10.
- El cajón de gran capacidad CGC se suministra con unas pinzas de sujeción para bolsas de plástico que evita que se mueva la bolsa. 100 L.



Cajón montado en mesa.  
**CMM**



Cajonera con 4 cajones.  
**CJ**



Cajón de gran capacidad.  
**CGC**



1-Peto lateral (PLD y PLI)  
2-Remate lateral (PLM)

#### Modelos PLD y PLI:

Instalación rápida y sencilla. Incluye todos los accesorios para su fijación (Croquis nº1)

**Modelo PLB:** Para montarse en el lateral de las mesas (Croquis nº2).

Modelo	Referencia	Dimensiones (mm)	Descripción	P.V.P. Euros €
CM-6	<b>1892101</b>	470 x 460 x 135	Cajón desmontado (kit) para mesas de 600 mm	<b>168,00</b>
CM-7	<b>1892102</b>	470 x 460 x 135	Cajón desmontado (kit) para mesas de 700 mm	<b>177,00</b>
CMM-6	<b>1892121</b>	470 x 460 x 135	Cajón montado para mesas de 600 mm	<b>190,00</b>
CMM-7	<b>1892122</b>	470 x 460 x 135	Cajón montado para mesas de 700 mm	<b>196,00</b>
CJ-46	<b>1892103</b>	505 x 468 x 593	Cajonera de 4 cajones para mesas de 600 mm	<b>627,00</b>
CJ-47	<b>1892127</b>	505 x 568 x 593	Cajonera de 4 cajones para mesas de 700 mm	<b>670,00</b>
CGC-6	<b>1892125</b>	505 x 468 x 593	Cajón de gran capacidad para mesas de 600 mm	<b>603,00</b>
CGC-7	<b>1892126</b>	505 x 568 x 593	Cajón de gran capacidad para mesas de 700 mm	<b>616,00</b>
PLM-6	<b>1892130</b>		Remate lateral para mesas de trabajo de 600 mm	<b>109,00</b>
PLM-7	<b>1892131</b>		Remate lateral para mesas de trabajo de 700 mm	<b>112,00</b>
PLD-6	<b>1142117</b>	100 x 585	Peto lateral derecho 600 mm	<b>26,00</b>
PLI-6	<b>1142118</b>	100 x 585	Peto lateral izquierdo 600 mm	<b>26,00</b>
PLD-7	<b>1142119</b>	100 x 685	Peto lateral derecho 700 mm	<b>27,90</b>
PLI-7	<b>1142120</b>	100 x 685	Peto lateral izquierdo 700 mm	<b>27,90</b>

### Mesas centrales con puertas pasantes

- Estructura cerrada, completamente soldada, con puertas correderas.
- Provistas de omegas de refuerzo longitudinales en la parte inferior de la encimera y de un chásis que garantiza una excelente estabilidad al momento de trabajar sobre la mesa. Encimera con frontal de 50 mm y cantos redondeados.
- Deslizamiento superior de las puertas mediante rodamientos y en la parte inferior mediante pletina que corre bajo el estante, facilitando la limpieza y evitando la acumulación de residuos y suciedades. El sistema de puertas incorpora un cierre al final del recorrido.
- Incorporan estante intermedio liso con pliegue frontal, regulable en altura y con una omega de refuerzo longitudinal.
- Construidas en acero inoxidable AISI 304 18/10 en acabado pulido satinado.
- Patas construidas en tubo de 40 x 40 mm regulables en altura.
- Cuentan con dos puertas por cada lado de acero inoxidable AISI 304 con tirador incorporado en toda la altura de la puerta.
- Tanto en la Gama 600 y 700 incorporan sistema de puertas correderas.
- Las mesas pueden incluir cerradura como accesorio.



Tirador incorporado en toda la altura de la puerta.



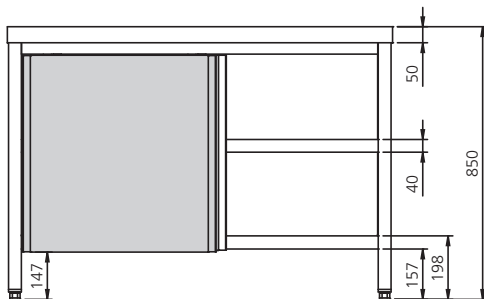
Estante regulable en 7 niveles cada 41 mm.



El estante va de extremo a extremo sin dejar espacios huecos.



Opcionalmente a las mesas se les puede instalar fácilmente un conjunto de estanterías (ver pág. 47)



### Gama 600 mm Mesas centrales con puertas pasantes

Dimensiones (mm)	Modelo	Referencia	Tipo de puerta	P.V.P. Euros €
1000 x 600 x 850	M CPP-106	<b>1812501</b>	Corredera	<b>1.364,00</b>
1200 x 600 x 850	M CPP-126	<b>1812502</b>	Corredera	<b>1.385,00</b>
1400 x 600 x 850	M CPP-146	<b>1812503</b>	Corredera	<b>1.545,00</b>
1600 x 600 x 850	M CPP-166	<b>1812504</b>	Corredera	<b>1.584,00</b>
1800 x 600 x 850	M CPP-186	<b>1812505</b>	Corredera	<b>1.811,00</b>
2000 x 600 x 850	M CPP-206	<b>1812506</b>	Corredera	<b>1.887,00</b>

### Gama 700 mm Mesas centrales con puertas pasantes

Dimensiones (mm)	Modelo	Referencia	Tipo de puerta	P.V.P. Euros €
1000 x 700 x 850	M CPP-107	<b>1812508</b>	Corredera	<b>1.401,00</b>
1200 x 700 x 850	M CPP-127	<b>1812509</b>	Corredera	<b>1.440,00</b>
1400 x 700 x 850	M CPP-147	<b>1812510</b>	Corredera	<b>1.689,00</b>
1600 x 700 x 850	M CPP-167	<b>1812511</b>	Corredera	<b>1.745,00</b>
1800 x 700 x 850	M CPP-187	<b>1812512</b>	Corredera	<b>2.010,00</b>
2000 x 700 x 850	M CPP-207	<b>1812513</b>	Corredera	<b>2.071,00</b>



### Mesas murales con puertas

- Estructura cerrada, completamente soldada, con puertas correderas.
- Provistas de omegas de refuerzo longitudinales en la parte inferior de la encimera y de un chásis que garantiza una excelente estabilidad al momento de trabajar sobre la mesa. Encimera con frontal de 50 mm y cantos redondeados.
- Deslizamiento superior de las puertas mediante rodamientos y en la parte inferior mediante pletina que corre bajo el estante, facilitando la limpieza y evitando la acumulación de residuos y suciedades. El sistema de puertas incorpora un cierre al final del recorrido.
- Incorporan estante intermedio liso con pliegue frontal, regulable en altura y con una omega de refuerzo longitudinal.
- Construidas en acero inoxidable AISI 304 18/10 en acabado pulido satinado.
- Peto trasero de 100 x 15 mm, totalmente soldado y con cantos redondeados.
- Patas construidas en tubo de 40 x 40 mm regulables en altura.
- Cuentan con dos puertas correderas fabricadas en acero inoxidable AISI 304 18/10 con tirador incorporado en toda la altura de la puerta.
- Las mesas pueden incluir cerradura como accesorio.



MMP-126



Sistema de guías oculto, facilita las operaciones de limpieza y evita la acumulación de suciedad.



Peto completamente soldado y pulido.



Puertas correderas con tope al final del recorrido.



Patas regulables con rosca oculta.



El diseño de las mesas de trabajo permite crear espacios de trabajo funcionales, bien organizados y seguros para el almacenamiento de productos, manteniendo una elegante y cuidada línea en su conjunto con otros muebles como fregaderos y armarios de la línea estándar.

#### Gama 600 mm

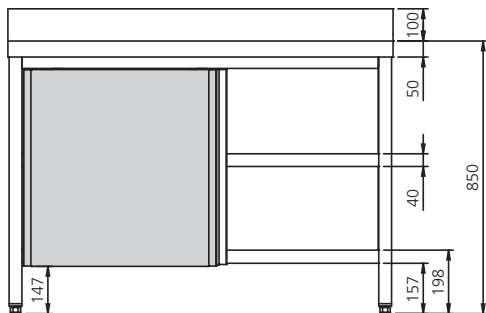
#### Mesas murales con puertas

Dimensiones (mm)	Modelo	Referencia	Tipo de puerta	P.V.P. Euros €
600 x 600 x 850	MMP-66-PB	<b>1832299</b>	Abatible	<b>856,00</b>
800 x 600 x 850	MMP-86-PB	<b>1832300</b>	Abatible	<b>957,00</b>
1000 x 600 x 850	MMP-106	<b>1832301</b>	Corredera	<b>1.114,00</b>
1200 x 600 x 850	MMP-126	<b>1832302</b>	Corredera	<b>1.170,00</b>
1400 x 600 x 850	MMP-146	<b>1832303</b>	Corredera	<b>1.291,00</b>
1600 x 600 x 850	MMP-166	<b>1832304</b>	Corredera	<b>1.440,00</b>
1800 x 600 x 850	MMP-186	<b>1832305</b>	Corredera	<b>1.525,00</b>
2000 x 600 x 850	MMP-206	<b>1832306</b>	Corredera	<b>1.557,00</b>

#### Gama 700 mm

#### Mesas murales con puertas

Dimensiones (mm)	Modelo	Referencia	Tipo de puerta	P.V.P. Euros €
600 x 700 x 850	MMP-67-PB	<b>1832318</b>	Abatible	<b>863,00</b>
800 x 700 x 850	MMP-87-PB	<b>1832319</b>	Abatible	<b>974,00</b>
1000 x 700 x 850	MMP-107	<b>1832308</b>	Corredera	<b>1.205,00</b>
1200 x 700 x 850	MMP-127	<b>1832309</b>	Corredera	<b>1.276,00</b>
1400 x 700 x 850	MMP-147	<b>1832310</b>	Corredera	<b>1.430,00</b>
1600 x 700 x 850	MMP-167	<b>1832311</b>	Corredera	<b>1.501,00</b>
1800 x 700 x 850	MMP-187	<b>1832312</b>	Corredera	<b>1.601,00</b>
2000 x 700 x 850	MMP-207	<b>1832313</b>	Corredera	<b>1.645,00</b>



# Mesas con cajones. Mesas con hueco para cubo de desperdicios

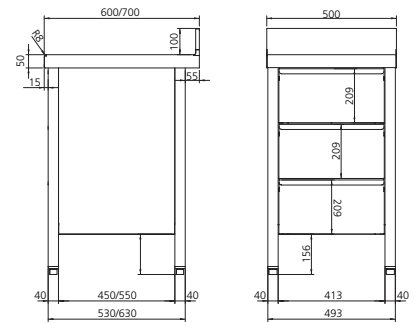
## Mesa con orificio para desperdicios. Cubos para desperdicios



MM-56-3C

### Mesa mural con 3 cajones

- Mesa con cajones incorporados en la estructura.
- Fabricadas en acero inoxidable AISI-304 18/10.
- La medida útil de los cajones es de 424 x 365 x 128 mm.



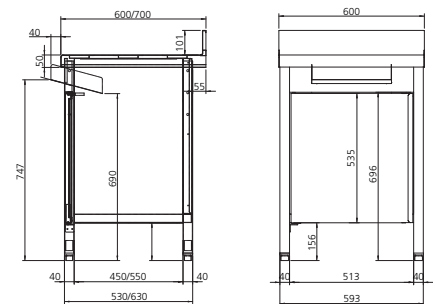
Modelo	Referencia	Dimensiones (mm)	P.V.P. Euros €
MM-56-3C	<b>1832123</b>	500 x 600 x 850	<b>950,00</b>
MM-57-3C	<b>1832124</b>	500 x 700 x 850	<b>988,00</b>



MMP-66-D

### Mesa mural con puerta y sin base para desperdicios

- Fabricada en acero inoxidable AISI-304 18/10
- Con hueco libre para colocar cubos de desperdicios de diámetro máximo 460 mm.
- Provista de cuña soldada al chasis, lo que le confiere gran robustez y durabilidad.
- Puerta retorno automático.
- Fácil limpieza.



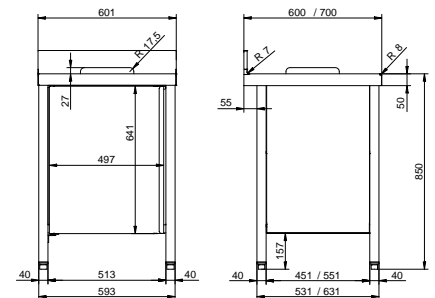
Modelo	Referencia	Dimensiones (mm)	Espacio útil (mm)	P.V.P. Euros €
MMP-66-D	<b>1832320</b>	600 x 600 x 850	510 x 450 x 690	<b>736,00</b>
MMP-67-D	<b>1832321</b>	600 x 700 x 850	510 x 550 x 690	<b>767,00</b>



MMP-66-O

### Mesa mural con puerta y con orificio para desperdicios

- Fabricada en acero inoxidable AISI-304 18/10
- Con hueco libre para colocar cubos de desperdicios de diámetro máximo 460 mm.
- Provista de aro de goma para tirar restos a un cubo de basura bajo la encimera (cubo no incluido).
- Puerta retorno automático.
- Fácil limpieza.



MMP-66-O + FCP-126-LD

Modelo	Referencia	Dimensiones (mm)	Espacio útil (mm)	P.V.P. Euros €
MMP-66-O	<b>1832322</b>	600 x 600 x 850	513 x 450 x 690	<b>711,00</b>
MMP-67-O	<b>1832323</b>	600 x 700 x 850	513 x 550 x 690	<b>732,00</b>



CUV-105

CUV-50

### Cubos para desperdicios y utilidades varias

- Fondo embutido que permite contener líquidos y facilita su limpieza.
- Provistos de tapa con asa. Incorporan 4 ruedas giratorias insonorizantes.
- Sus medidas permiten que se puedan alojar debajo de mesas tipo MMP-D o MMP-O.
- Construidos totalmente en acero inoxidable AISI-304 18/10, en acabado satinado.

Modelo	Referencia	Medidas totales (mm)	Capacidad (litros)	Tipo	P.V.P. Euros €
CUV-50	<b>2476105</b>	Ø 390 x 610	50	Tapa	<b>274,00</b>
CUV-105	<b>2476106</b>	Ø 460 x 695	105	Tapa	<b>339,00</b>



## Estantes para mesas centrales y murales

- Estantes para instalar en las mesas de trabajo normalizadas como estante intermedio entre el sobre de trabajo y el estante inferior.
- Los estantes se pueden instalar con suma facilidad, gracias a que todas las patas de las mesas normalizadas llevan embutidas tuercas de paso métrico en el centro de su altura.
- El montaje de un estante intermedio ayuda, si cabe, a que la mesa tenga una mayor robustez.
- Construidos totalmente en acero inoxidable AISI-304 18/10.
- Refuerzo central en acero inoxidable AISI-304 18/10 en la parte inferior del estante.
- El estante suplementario siempre se suministra desmontado.

### Estantes para mesas de 600 mm

Dimensiones (mm)	Modelo	Referencia	P.V.P. Euros €
600 x 600	EB-66	<b>1242101</b>	<b>94,20</b>
800 x 600	EB-86	<b>1242112</b>	<b>116,00</b>
1000 x 600	EB-106	<b>1242103</b>	<b>144,00</b>
1200 x 600	EB-126	<b>1242104</b>	<b>161,00</b>
1400 x 600	EB-146	<b>1242106</b>	<b>189,00</b>
1500 x 600	EB-156	<b>1242113</b>	<b>198,00</b>
1600 x 600	EB-166	<b>1242107</b>	<b>207,00</b>
1800 x 600	EB-186	<b>1242108</b>	<b>238,00</b>
2000 x 600	EB-206	<b>1242109</b>	<b>254,00</b>
2400 x 600	EB-246	<b>1242126</b>	<b>275,00</b>

### Estantes para mesas de 700 mm

Dimensiones (mm)	Modelo	Referencia	P.V.P. Euros €
600 x 700	EB-67	<b>1242128</b>	<b>98,70</b>
800 x 700	EB-87	<b>1242116</b>	<b>131,00</b>
1000 x 700	EB-107	<b>1242117</b>	<b>153,00</b>
1200 x 700	EB-127	<b>1242118</b>	<b>181,00</b>
1400 x 700	EB-147	<b>1242119</b>	<b>205,00</b>
1500 x 700	EB-157	<b>1242129</b>	<b>208,00</b>
1600 x 700	EB-167	<b>1242120</b>	<b>239,00</b>
1800 x 700	EB-187	<b>1242121</b>	<b>259,00</b>
2000 x 700	EB-207	<b>1242125</b>	<b>271,00</b>
2400 x 700	EB-247	<b>1242127</b>	<b>284,00</b>



MCB-106

## Mesas de altura 600 mm

- Ideal como mesa soporte para aparatos de cocción y de preparación de comidas.
- La altura de 600 mm permite que el plano de trabajo de los aparatos de cocción esté entre 850 y 900 mm.
- Con los 5 largos de mesas (800, 1000, 1200, 1400 y 1600 mm) pueden hacerse todo tipo de combinaciones, consiguiendo el largo total necesario.
- Construidas totalmente en acero inoxidable AISI-304 18/10, en acabado satinado.
- Encimera conforme a las más exigentes normativas sanitarias, fabricadas con chapa de 1,2 mm de espesor y frontal de 50 mm, reforzada con omegas longitudinales.
- Se suministran montadas.
- Incluyen patas de acero inoxidable regulables en altura.
- Estante inferior incluido.

Modelo	Referencia	Dimensiones (mm)	P.V.P. Euros €
MCB-86	<b>1812115</b>	800 x 600 x 600	<b>491,00</b>
MCB-106	<b>1812116</b>	1000 x 600 x 600	<b>527,00</b>
MCB-126	<b>1812117</b>	1200 x 600 x 600	<b>572,00</b>
MCB-146	<b>1812118</b>	1400 x 600 x 600	<b>609,00</b>
MCB-166	<b>1812119</b>	1600 x 600 x 600	<b>659,00</b>



## Mesas refrigeradas de altura 600 mm con cajones

edenox le ofrece una amplia gama de mesas refrigeradas GN 1/1 de altura 600 mm, especialmente diseñadas para utilizar como soporte refrigerado de aparatos de cocción, de preparación y de conservación. La altura de 600 mm permite que el plano de trabajo de los aparatos esté entre 850 mm y 900 mm. Cajones adaptados para cubetas de profundidad 100 y 200 mm.





MMA-66

## Mesas de ángulo

- Mesas que se adaptan a esquinas con ángulo de 90° para crear una instalación continua de mesas y fregaderos de edenox.
- Dos modelos: uno de 600 x 600 mm para utilizar con mesas de trabajo y fregaderos de 600 mm y un modelo de 700 x 700 mm para combinar con las gamas de 700 mm.
- Construidas en acero inoxidable AISI-304 18/10, en acabado satinado.
- Encimeras con frontal de 50 mm y cantos redondeados.
- Incorporan peto trasero de 100 x 15 mm totalmente soldado.
- Estructura sólida y robusta.
- Incluyen patas de acero inoxidable regulables en altura.
- Estante inferior incluido.



MMD-106 + MMA-66 + MMD-126



MMA-66

## Mesas de ángulo 90° con puertas

- Encimera de 1,2 mm de espesor, con omega de refuerzo inferior que le proporciona una robustez inmejorable.
- Puerta con tirador incorporado en toda la altura.
- Incorporan bisagra con muelle de retorno automático y un tope amortiguador en el chasis del mueble.
- Patas regulables en altura.

Modelo	Referencia	Dimensiones (mm)	Descripción	P.V.P. Euros €
MMA-66	<b>1832115</b>	600 x 600 x 850	Sin puertas	<b>519,00</b>
MMA-77	<b>1832116</b>	700 x 700 x 850	Sin puertas	<b>570,00</b>
MMA-66 + MMA-77	<b>1832315</b>	600 x 600 x 850	Puerta abatible	<b>1.494,00</b>
MMA-77 + MMA-66	<b>1832316</b>	700 x 700 x 850	Puerta abatible	<b>1.533,00</b>

Se suministran montadas



MCU-146-D

## Mesas murales con cubeta

- Construidas en acero inoxidable AISI-304 18/10 y acabado satinado higiénico.
- En la parte inferior, como refuerzo, incorporan 3 travesaños en los 2 laterales y en la parte trasera.
- Se suministran montadas.
- Encimera de 50 mm con refuerzo antisonoro con cantos y esquinas redondeados y peto posterior de 100 mm.
- Disponibles en 1400 y 1600 mm de largo y un fondo de 600 mm.
- Incorpora cubeta de 400 x 400 x 250 mm de acero inoxidable AISI-304 18/10 y un espesor de 1 mm.
- Modelos con cubeta a la derecha o a la izquierda.
- Provistas de patas inoxidables regulables en altura.
- Con orificio para grifería de 37 mm de diámetro.
- Posibilidad de suministro sin grifería o con grifo monomando de alta calidad de 2 aguas: Modelo GML-30 E (ver página 30).
- edenox dispone de una amplia gama de grifería industrial (ver páginas 30 a 31)



MCU-146-I-GM

A las mesas sin grifo se les puede acoplar una amplia variedad de grifos de la gama de grifería industrial de edenox. (Ver páginas 30 a 31)

Modelo	Referencia	Posición cubeta	Opción	Medidas totales (mm)	P.V.P. Euros €
MCU-126-D	<b>19036547</b>	Derecha	Con orificio para la grifería	1200 x 600 x 850	<b>577,00</b>
MCU-126-I	<b>19036548</b>	Izquierda	Con orificio para la grifería	1200 x 600 x 850	<b>577,00</b>
MCU-146-D	<b>1882111</b>	Derecha	Con orificio para la grifería	1400 x 600 x 850	<b>631,00</b>
MCU-146-I	<b>1882101</b>	Izquierda	Con orificio para la grifería	1400 x 600 x 850	<b>631,00</b>
MCU-146-D-GM	<b>1882113</b>	Derecha	Con grifo monomando GML-30 E	1400 x 600 x 850	<b>782,00</b>
MCU-146-I-GM	<b>1882105</b>	Izquierda	Con grifo monomando GML-30 E	1400 x 600 x 850	<b>782,00</b>
MCU-166-D	<b>1882112</b>	Derecha	Con orificio para la grifería	1600 x 600 x 850	<b>691,00</b>
MCU-166-I	<b>1882102</b>	Izquierda	Con orificio para la grifería	1600 x 600 x 850	<b>691,00</b>
MCU-166-D-GM	<b>1882114</b>	Derecha	Con grifo monomando GML-30 E	1600 x 600 x 850	<b>841,00</b>
MCU-166-I-GM	<b>1882106</b>	Izquierda	Con grifo monomando GML-30 E	1600 x 600 x 850	<b>841,00</b>



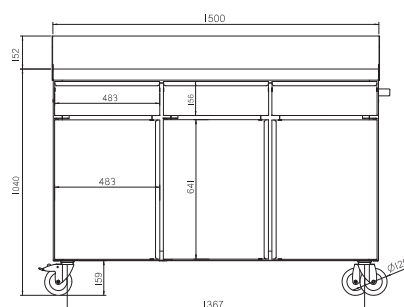
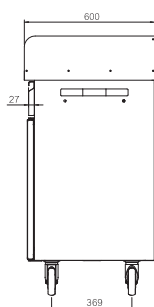
**Mesa terraza MT-1560 CP.** Con espacio para la caja registradora, cajones para cubiertos y portabandejas. Cómodas puertas abatibles con ruedas para retirar la mesa, espacio interior para almacenar vajilla, elementos de limpieza o servilleteros, etc.

### Mesas terraza

- Mesa especialmente diseñada para establecimientos con terrazas.
- Una gran ayuda en la preparación de las mesas, el servicio de comidas y bebidas y la recogida de vajilla en el exterior.
- Fabricado en acero inoxidable AISI-304 18/10.
- El peto trasero es de 150 mm y protege la encimera del viento y de la caída de objetos. Como accesorio se puede instalar un peto lateral.
- Incorpora cajones con guías telescópicas y mecanismo de amortiguación.
- En la parte inferior de la mesa incorpora estante intermedio regulable
- Como accesorio se pueden instalar asas en los costados para facilitar su manejo.
- 4 ruedas de diámetro 125 mm, dos de ellas con freno.
- Como accesorio existe el porta bandejas, ideal para almacenar las bandejas camarero mientras no se utilizan.



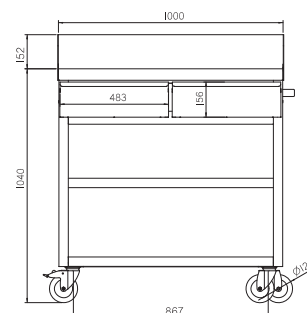
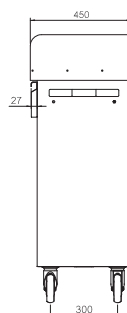
**MT-1560 CP**



**MT-1045 C**



**MT-1045 CP**



Modelo	Referencia	Medidas (mm)	Nº puertas	Nº cajones	P.V.P. Euros €
MT-1045 C	<b>1932104</b>	1000 x 450 x 1192	-	2	<b>987,00</b>
MT-1045 CP	<b>1932102</b>	1000 x 450 x 1192	2	2	<b>1.114,00</b>
MT-1560 CP	<b>1932110</b>	1500 x 600 x 1192	3	3	<b>1.533,00</b>



**AMT**



**PBMT**

### Accesorios

Modelo	Referencia	Descripción	P.V.P. Euros €
AMT	<b>1932200</b>	Asa lateral adicional para la mesa terraza	<b>21,90</b>
RLMT-45	<b>1932202</b>	Peto lateral de 150 mm de altura, para MT-1045 C	<b>60,40</b>
RLMT-60	<b>1932203</b>	Peto lateral de 150 mm de altura, para MT-1560 CP	<b>65,90</b>
PBMT	<b>1932201</b>	Porta bandejas camarero para mesa Terraza	<b>43,90</b>



### Estanterías sobremesa con luz y calor

- Con lámparas halógenas para iluminar y mantener la temperatura de los alimentos recién cocinados antes de servirlos.
- Fabricadas en acero inoxidable AISI-304 18/10.
- Incorporan 1 interruptor por estante en los modelos de 1100 mm de largo, 2 interruptores por estante en los modelos de 1700, para poder encender sólo la mitad de las lámparas.
- Su instalación se efectúa fácilmente realizando pequeños orificios en la mesa donde van colocados los soportes de unión.
- Se pueden acoplar a todo tipo de mesas.

#### Estantería ESMC-170.

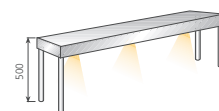
A las mesas de trabajo se les puede instalar de manera sencilla estanterías de sobremesa con luz y calor para iluminar y mantener la temperatura de los alimentos recién cocinados antes de servirlos.



**ESMC-110**

### 1 Estante

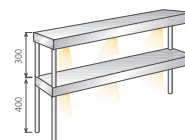
Modelo	Referencia	Dimensiones (mm)	Potencia (W)	P.V.P. Euros €
ESMC-110	<b>1892112</b>	1100 x 325 x 500	900	<b>822,00</b>
ESMC-170	<b>1892113</b>	1700 x 325 x 500	1200	<b>963,00</b>



**ESMC-112**

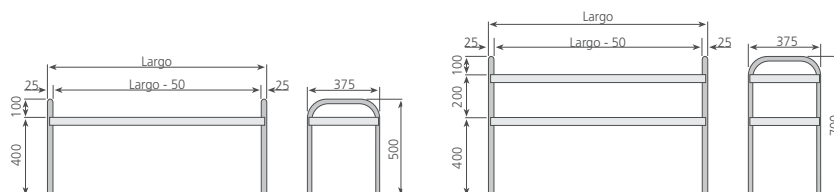
### 2 Estantes

Modelo	Referencia	Dimensiones (mm)	Potencia (W)	P.V.P. Euros €
ESMC-112	<b>1892114</b>	1100 x 325 x 700	1800	<b>1.257,00</b>
ESMC-172	<b>1892118</b>	1700 x 325 x 700	2400	<b>1.410,00</b>



### Estanterías sobremesa

- Para facilitar la preparación de comidas y su distribución.
- Fabricadas en acero inoxidable AISI-304 18/10.
- 4 largos de 1300 mm a 1900 mm.
- Su instalación se efectúa fácilmente realizando pequeños orificios en la mesa donde van colocados los soportes de unión.
- Se pueden acoplar a todo tipo de mesas.



**ESM-131**

### 1 Estante

Modelo	Referencia	Medidas totales (mm)	P.V.P. Euros €
ESM-131	<b>1892104</b>	1300 x 375 x 500	<b>369,00</b>
ESM-151	<b>1892105</b>	1500 x 375 x 500	<b>387,00</b>
ESM-171	<b>1892106</b>	1700 x 375 x 500	<b>409,00</b>
ESM-191	<b>1892107</b>	1900 x 375 x 500	<b>433,00</b>



**ESM-132**

### 2 Estantes

Modelo	Referencia	Medidas totales (mm)	P.V.P. Euros €
ESM-132	<b>1892108</b>	1300 x 375 x 700	<b>498,00</b>
ESM-152	<b>1892109</b>	1500 x 375 x 700	<b>532,00</b>
ESM-172	<b>1892110</b>	1700 x 375 x 700	<b>592,00</b>
ESM-192	<b>1892111</b>	1900 x 375 x 700	<b>622,00</b>