

**1.1**

# Mesas

## Serie Snack



## BAJOMOSTRADOR

- ✓ Gran diseño, fino y elegante
- ✓ Exterior e interior en inox. AISI304
- ✓ Puerta sobre el motor refrigerada
- ✓ Máximo aprovechamiento del espacio
- ✓ Interior con esquinas y aristas redondeadas
  - ✓ Frío positivo y negativo
- ✓ Encimera con peto integrado de 100mm
  - ✓ Modelo con fregadera integrada
  - ✓ Modelo buffet
- ✓ Posibilidad de grupo remoto
- ✓ Cajones refrigerados en opción
- ✓ Puertas cristal con iluminación led
  - ✓ Control temperatura digital
  - ✓ Compresores más eficientes
  - ✓ Ventiladores electrónicos
- ✓ Consumo energético reducido
- ✓ R134a, R452A y opción R290

## CONTRAMOSTRADOR

- ✓ Gran diseño, fino y elegante
- ✓ Exterior e interior en inox. AISI304
- ✓ Puerta sobre el motor refrigerada
- ✓ Máximo aprovechamiento del espacio
  - ✓ Frío positivo y negativo
- ✓ Encimera con peto integrado de 100mm
- ✓ Interior con esquinas y aristas redondeadas
  - ✓ Compartimento bodega para vinos
  - ✓ Opción cajón de posos integrado
  - ✓ Posibilidad de grupo remoto
- ✓ Bloques de 2 o 3 cajones refrigerados
- ✓ Puertas cristal con iluminación led
  - ✓ Control temperatura digital
  - ✓ Compresores más eficientes
  - ✓ Ventiladores electrónicos
- ✓ Consumo energético reducido
- ✓ R134a, R452A y opción R290

## Serie Snack

La mejor elección  
para el día a día

Muebles frigoríficos de elegante diseño fabricados totalmente en acero inox. AISI 304, ideales para ir colocados en la parte inferior del mostrador y dar suministro a las necesidades de la barra. Además puede llevar fregadero incorporado lo que amplía su versatilidad.



# BAJOMOSTRADOR

## CARACTERÍSTICAS DE CONSTRUCCIÓN

Exterior e interior en acero inox. AISI 304, incluida la trasera, exterior en acabado finamente satinado e interior en 2B.

Encimera en punto redondo y con peto de 100 mm de altura.

Patas de acero inox. AISI 304 finamente satinado, regulables en altura.

Aislamiento de poliuretano inyectado a alta presión con densidad  $40 \text{ Kg/m}^3$  y con ODP=0, no daña la capa de ozono.

Unidad condensadora extraíble y refrigerada por aire.

Evaporación por tiro forzado y evaporador con protección anticorrosión.

Interior con esquinas redondeadas, equipado con estantes de acero plastificado, regulables en altura.

Panel de mandos en zona frontal, con interruptor luminoso bipolar y controlador electrónico digital.

Desescarche automático.

Puertas con tirador integrado y burletes magnéticos, fácilmente intercambiables.

Ventiladores electrónicos y compresores más eficientes (según modelos).

Posibilidad de elegir como gas refrigerante R-290.



MESAS SNACK

## ENCIMERAS

Sin peto, opcional  
Estándar peto 100 mm  
Sin encimera (BM-F)

## ENCIMERAS

De acero inox. AISI 304 en una sola pieza, la estándar con peto fino de 100 mm y frente en punto redondo. Hay muchas opcionales, algunas sin sobrepeso como la que no lleva peto. También hay un modelo sin ella para facilitar su integración en una línea.

## CONTROL

Control electrónico de T<sup>a</sup>, desescarches, etc. con visor digital del estado. Se utilizan modelos estándar para facilitar el manejo y la posible sustitución.

## GASES R

Se están utilizando los gases R134a y R452A libres de CFC y con bajo impacto ecológico, pero opcionalmente se puede pedir con gas R290 más respetuoso con el medio.

## AISLAMIENTO

Poliuretano inyectado a alta presión con una densidad de 40Kg/m<sup>3</sup>. Altamente ecológico, en base agua, con ODP=0 por tanto no daña la capa de ozono.

## AISI 304

Exterior, incluida la trasera e interior en acero inox. de alta calidad. Las patas también son de acero inox. regulables en altura 140-200 mm.

## HIGIENE

Interior con cantos y esquinas redondeados para facilitar la limpieza. Dispone de un desagüe para drenaje de líquidos del interior.

## + ESPACIO

La puerta pequeña, situada sobre la unidad, está refrigerada, consiguiendo mayor capacidad interior, para la misma longitud.

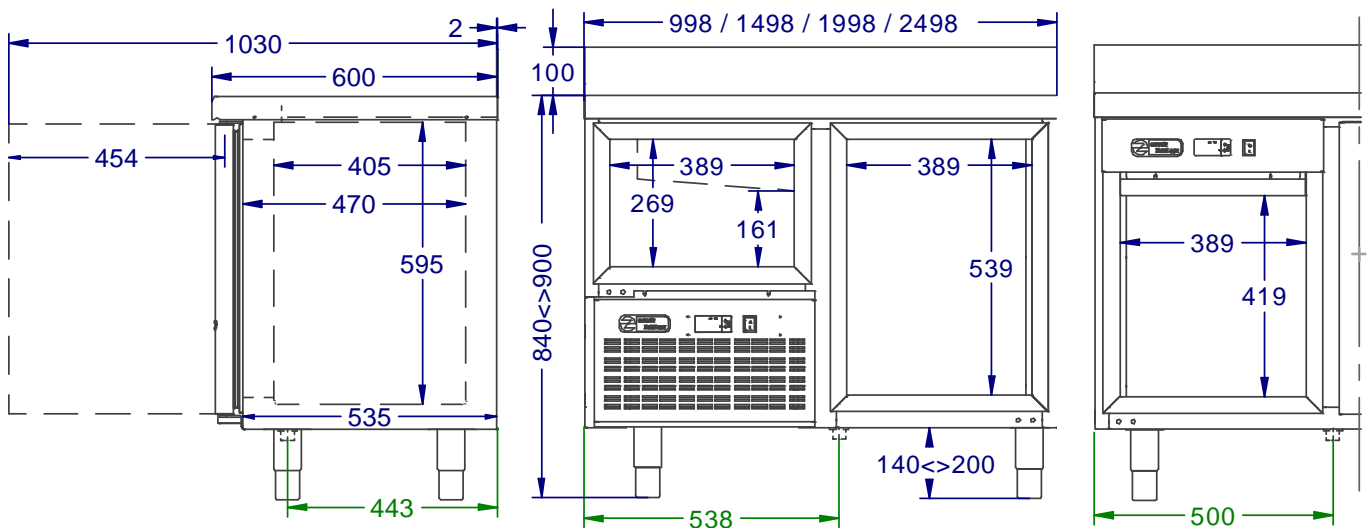
## MOTOR

El grupo motor de serie viene en la parte izquierda, pero opcionalmente se puede pedir a la derecha.

## MEDIDAS GENERALES

BM-Estándar

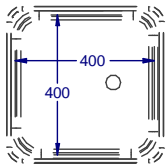
BM-Distancia



## BAJOMOSTRADOR CON FREGADERA

La encimera tiene un fregadero integrado, totalmente soldado y peto de 100 mm. Asimismo puede llevar escurridor o no a gusto del cliente. La cuba cuenta con sistema de aislamiento acústico y sumidero con sifón.

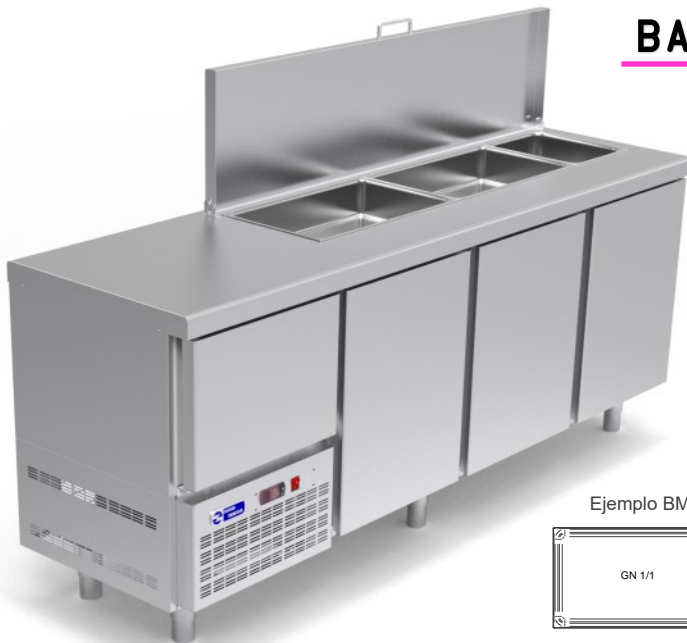
La posición estándar es a la izquierda, pero opcionalmente se puede pedir a la derecha (el motor también iría a la derecha).



## BAJOMOSTRADOR BUFFET

La encimera tiene un hueco capaz de albergar en su interior cubetas gastronorm refrigeradas. Tiene una tapa de acero inox. con fijación en la posición abierta. Las cubetas no están incluidas.

A continuación, se expone un ejemplo de capacidad de cubetas para los modelos BM-1500 y BM-2000.



Ejemplo BM-1500-B



Ejemplo BM-2000-B



## BAJOMOSTRADOR UNIDAD A DISTANCIA

El mueble lleva la instalación del equipo de frío (evaporador completo) y mandos, pero el grupo motor se coloca a distancia. Se consigue ampliar la capacidad del modelo y reducir el ruido. También permite ser conectado a una unidad central que se utilice para varios equipos. Se puede aplicar a todos los modelos.



Grupo motor **incluido** en el precio.

## OPCIONES

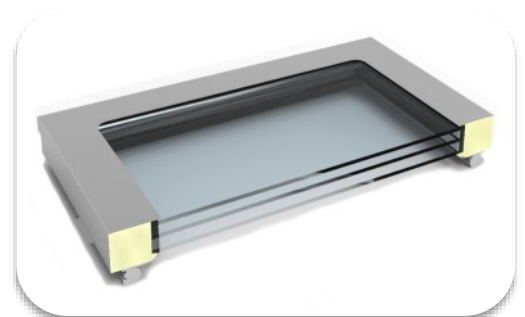


### PUERTAS




La línea de las puertas de cristal es idéntica a la de las ciegas. El marco es de acero inox. AISI 304 y cuenta con triple vidrio y doble cámara para mejorar el aislamiento. Puede llevar resistencia antivaho.

### LED

Todos los muebles con puertas de cristal llevan de serie iluminación led. Opcionalmente se puede elegir el color o instalar un sistema de varios colores (RGB) con un mando a distancia para cambiarlos.



### TAMAÑO PUERTAS (REFRIGERACIÓN)

Sustituir puerta pequeña BM por puerta pequeña BM cristal	Sustituir puerta distancia BM por puerta distancia BM cristal	Sustituir puerta grande BM por puerta grande BM cristal
		
95 €	100 €	105 €
<b>OPCIÓN:</b> Suplemento por Iluminación LED RGB multicolor con mando a distancia para cambiar el color 135 €		

## OPCIONES



### CAJONES




Realizados en acero inox AISI 304 siguiendo la línea de las puertas. La cubeta es también de acero y tiene perforaciones. Lleva burletes magnéticos fácilmente intercambiables. Pueden ser bloques de 2 o 3 cajones por puerta.

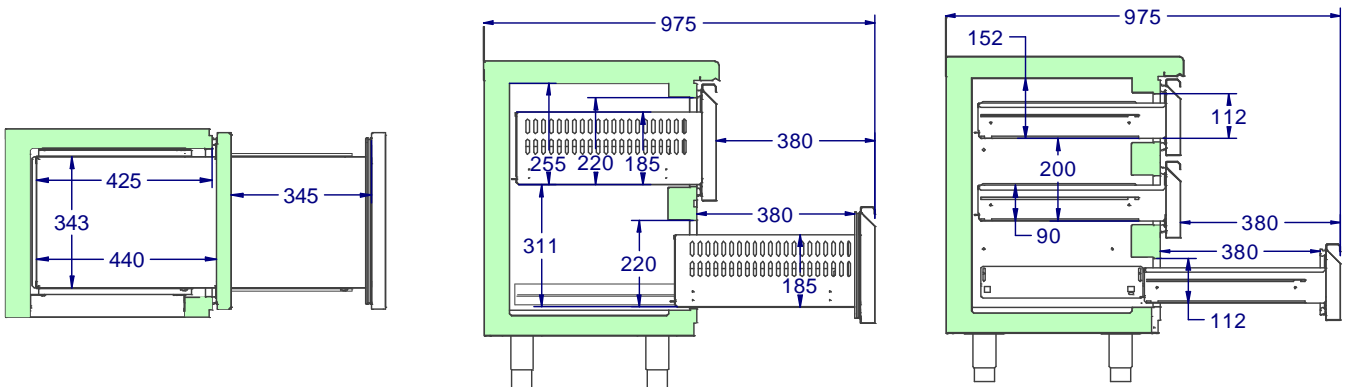
### GUÍAS

En acero inox. y con ruedas macizas. Muy robustas, soportan hasta 60 Kg., permiten la extracción completa de la cubeta. Admiten desenganchar el cajón del mueble para facilitar las tareas de limpieza.



### BLOQUES CAJONES

Sustituir puerta grande BM por un bloque de 2 cajones (B2C)	Sustituir puerta grande BM por un bloque de 3 cajones (B3C)	<b>OPCIÓN</b> se pueden pedir las tapas de los cajones de cristal
		
325 €	430 €	*Consultar







## BAJOMOSTRADOR FRIGORÍFICO

MODELO	Medidas (mm)	Tª (°C)	Volumen (L)	Estantes (nº)	Sistema Refrig.	Tensión-Frec (V-Hz)	Clase Climática	Gas Refrig.	Pot. Frig. (w)	Pot. Elec. (w)	CEE	PRECIO
BM-1000	1000x600x850	0°/8°C	140	1	Forzado	230V-50Hz	4	R-134a	180	230	D	1.682 €
								R-290	280	205	C	+5% €
BM-1500	1500x600x850	0°/8°C	273	2	Forzado	230V-50Hz	4	R-134a	180	230	D	1.800 €
								R-290	280	205	C	+5% €
BM-2000	2000x600x850	0°/8°C	407	3	Forzado	230V-50Hz	4	R-134a	250	260	D	2.182 €
								R-290	380	230	C	+5% €
BM-2500	2500x600x850	0°/8°C	540	4	Forzado	230V-50Hz	4	R-134a	300	280	D	2.564 €
								R-290	380	230	C	+5% €
<b>MODELOS SIN ENCIMERA</b>			<b>BM-1000-F</b>	1.541 €	<b>BM-1500-F</b>	1.650 €	<b>BM-2000-F</b>	1.982 €	<b>BM-2500-F</b>	2.323 €		



## BAJOMOSTRADOR FRIGORÍFICO UNIDAD A DISTANCIA

Unidad incluida en el precio

MODELO	Medidas (mm)	Tª (°C)	Volumen (L)	Estantes (nº)	Sistema Refrig.	Tensión-Frec (V-Hz)	Clase Climática*	Gas Refrig.	Pot. Frig.* (w)	Pot. Elec.* (w)	Precio
BM-1000-D	1000x600x850	0°/8°C	196	2	Forzado	230V-50Hz *	4	R-134a	180	230	1.814 €
								R-290	280	205	+5% €
BM-1500-D	1500x600x850	0°/8°C	330	3	Forzado	230V-50Hz *	4	R-134a	180	230	1.937 €
								R-290	280	205	+5% €
BM-2000-D	2000x600x850	0°/8°C	463	4	Forzado	230V-50Hz*	4	R-134a	250	260	2.318 €
								R-290	380	230	+5% €
BM-2500-D	2500x600x850	0°/8°C	601	5	Forzado	230V-50Hz*	4	R-134a	300	280	2.700 €
								R-290	380	230	+5% €
<b>MODELOS SIN ENCIMERA</b>			<b>BM-1000-DF</b>	1.673 €	<b>BM-1500-DF</b>	1.787 €	<b>BM-2000-DF</b>	2.118 €	<b>BM-2500-DF</b>	2.459 €	

\* Datos técnicos estimados con el equipo que suministra Oscar Zarzosa



## BAJOMOSTRADOR CONSERVACIÓN DE CONGELADOS

MODELO	Medidas (mm)	Tª (°C)	Volumen (L)	Estantes (nº)	Sistema Refrig.	Tensión-Frec (V-Hz)	Clase Climática	Gas Refrig.	Pot. Frig. (w)	Pot. Elec. (w)	CEE	Precio
BM-1000-H	1000x600x850	-21°/-15°C	127	1	Forzado	230V-50Hz *	4	R-452A	180	230	D	2.209 €
								R-290	280	205	D	+5% €
BM-1500-H	1500x600x850	-21°/-15°C	257	2	Forzado	230V-50Hz *	4	R-452A	180	230	D	2.328 €
								R-290	280	205	D	+5% €
BM-2000-H	2000x600x850	-21°/-15°C	387	3	Forzado	230V-50Hz*	4	R-452A	250	260	D	2.632 €
								R-290	380	230	D	+5% €
<b>MODELOS SIN ENCIMERA</b>			<b>BM-1000-HF</b>	2.068 €	<b>BM-1500-HF</b>	2.178 €	<b>BM-2000-HF</b>	2.432 €				



## BAJOMOSTRADOR CONSERVACIÓN DE CONGELADOS UNIDAD A DISTANCIA

Unidad incluida en el precio

MODELO	Medidas (mm)	Tª (°C)	Volumen (L)	Estantes (nº)	Sistema Refrig.	Tensión-Frec (V-Hz)	Clase Climática*	Gas Refrig.	Pot. Frig.* (w)	Pot. Elec.* (w)	Precio
BM-1000-HD	1000x600x850	-21°/-15°C	184	2	Forzado	230V-50Hz	4	R-452A	180	230	2.341 €
								R-290	280	205	+5% €
BM-1500-HD	1500x600x850	-21°/-15°C	314	3	Forzado	230V-50Hz	4	R-452A	180	230	2.464 €
								R-290	280	205	+5% €
BM-2000-HD	2000x600x850	-21°/-15°C	444	4	Forzado	230V-50Hz	4	R-452A	250	260	2.769 €
								R-290	380	230	+5% €
<b>MODELOS SIN ENCIMERA</b>			<b>BM-1000-HDF</b>	2.200 €	<b>BM-1500-HDF</b>	2.314 €	<b>BM-2000-HDF</b>	2.568 €			

\* Datos técnicos estimados con el equipo que suministra Oscar Zarzosa



## BAJOMOSTRADOR FRIGORÍFICO CON FREGADERA

MODELO	Medidas (mm)	Tª (°C)	Volumen (L)	Estantes (nº)	Sistema Refrig.	Tensión-Frec (V-Hz)	Clase Climática	Gas Refrig.	Pot. Frig. (w)	Pot. Elec. (w)	CEE	Precio
BM-1500-C	1500x600x850	0°/8°C	196	2	Forzado	230V-50Hz	4	R-134a	180	230	D	1.896 €
								R-290	280	205	C	+5% €
BM-2000-C	2000x600x850	0°/8°C	330	3	Forzado	230V-50Hz	4	R-134a	250	260	D	2.296 €
								R-290	380	230	C	+5% €
BM-2500-C	2500x600x850	0°/8°C	463	4	Forzado	230V-50Hz	4	R-134a	300	280	D	2.659 €
								R-290	380	230	C	+5% €
BM-3000-C	3000x600x850	0°/8°C	601	5	Forzado	230V-50Hz	4	R-134a	300	280	D	3.137 €
								R-290	380	230	C	+5% €



## BAJOMOSTRADOR FRIGORÍFICO CON FREGADERA UNIDAD A DISTANCIA

Unidad incluida en el precio

MODELO	Medidas (mm)	Tª (°C)	Volumen (L)	Estantes (nº)	Sistema Refrig.	Tensión-Frec (V-Hz)	Clase Climática*	Gas Refrig.	Pot. Frig.* (w)	Pot. Elec.* (w)	Precio
BM-1500-CD	1500x600x850	0°/8°C	196	2	Forzado	230V-50Hz *	4	R-134a	180	230	1.896 €
								R-290	280	205	+5% €
BM-2000-CD	2000x600x850	0°/8°C	330	3	Forzado	230V-50Hz *	4	R-134a	250	260	2.296 €
								R-290	380	230	+5% €
BM-2500-CD	2500x600x850	0°/8°C	463	4	Forzado	230V-50Hz*	4	R-134a	300	280	2.659 €
								R-290	380	230	+5% €
BM-3000-CD	3000x600x850	0°/8°C	601	5	Forzado	230V-50Hz*	4	R-134a	300	280	3.137 €
								R-290	380	230	+5% €

\* Datos técnicos estimados con el equipo que suministra Oscar Zarzosa



## BAJOMOSTRADOR FRIGORÍFICO BUFFET

Cubetas NO incluidas en el precio.

MODELO	Medidas (mm)	Tª (°C)	Volumen (L)	Estantes (nº)	Sistema Refrig.	Tensión-Frec (V-Hz)	Clase Climática	Gas Refrig.	Pot. Frig. (w)	Pot. Elec. (w)	Precio
BM-1500-B	1500x600x850	0°/8°C	273	2	Forzado	230V-50Hz *	4	R-452A	180	230	2.318 €
								R-290	280	205	+5% €
BM-2000-B	2000x600x850	0°/8°C	407	3	Forzado	230V-50Hz*	4	R-452A	250	260	2.719 €
								R-290	380	230	+5% €



## BAJOMOSTRADOR FRIGORÍFICO BUFFET UNIDAD A DISTANCIA

Unidad incluida en el precio. Cubetas NO incluidas.

MODELO	Medidas (mm)	Tª (°C)	Volumen (L)	Estantes (nº)	Sistema Refrig.	Tensión-Frec (V-Hz)	Clase Climática*	Gas Refrig.	Pot. Frig.* (w)	Pot. Elec.* (w)	Precio
BM-1500-BD	1500x600x850	0°/8°C	330	3	Forzado	230V-50Hz	4	R-452A	180	230	2.455 €
								R-290	280	205	+5% €
BM-2000-BD	2000x600x850	0°/8°C	463	4	Forzado	230V-50Hz	4	R-452A	250	260	2.855 €
								R-290	380	230	+5% €

\* Datos técnicos estimados con el equipo que suministra Oscar Zarzosa

## Serie Snack

Aprovechando  
bien el espacio



Muebles frigoríficos de elegante diseño fabricados totalmente en acero inox. AISI 304, con la anchura ideal para ampliar la zona de trasiego de camareros tras la barra. Su altura ofrece gran capacidad interior y permite colocar sobre él cafeteras y su menaje. Con la opción bodega se podrá disponer siempre de vino a la temperatura más adecuada para el consumo y con puerta de cristal es además un magnífico expositor.

# CONTRAMOSTRADOR

## CARACTERÍSTICAS DE CONSTRUCCIÓN

- Exterior e interior en acero inox. AISI 304, incluida la trasera, exterior en acabado finamente satinado e interior en 2B.
- Encimera en punto redondo y con peto de 100 mm de altura.
- Patas de acero inox. AISI 304 finamente satinado, regulables en altura.
- Aislamiento de poliuretano inyectado a alta presión con densidad 40 Kg/m<sup>3</sup> y con ODP=0 que no daña la capa de ozono.
  - Unidad condensadora extraíble y refrigerada por aire.
- Sistema de evaporación por tiro forzado y evaporador con protección anticorrosión.
  - Interior con esquinas redondeadas, equipado con estantes de acero plastificado, regulables en altura.
  - Panel de mandos en zona frontal, con interruptor luminoso bipolar y controlador electrónico digital.
    - Desescarche automático.
- Puertas con tirador integrado y burletes magnéticos, fácilmente intercambiables.
  - Ventiladores electrónicos y compresores más eficientes (según modelos).
    - Posibilidad de elegir como gas refrigerante R-290.



MESAS FRIGORIFICAS SNACK

  
**OSCAR ZARZOSA**

## ENCIMERAS

Sin peto, opcional  
Estándar peto 100 mm  
Sin encimera (CM-F)

## ENCIMERAS

De acero inox. AISI 304 en una sola pieza, la estándar con peto fino de 100 mm y frente en punto redondo. Hay muchas opcionales, algunas sin sobrepeso como la que no lleva peto. También hay un modelo sin ella para facilitar su integración en una línea.

## CONTROL

Control electrónico de T<sup>a</sup>, desescarches, etc. con visor digital del estado. Se utilizan modelos estándar para facilitar el manejo y la posible sustitución.

## GASES R

Se están utilizando los gases R134a y R452A libres de CFC y con bajo impacto ecológico, pero opcionalmente se puede pedir con gas R290 más respetuoso con el medio.

## AISLAMIENTO

Poliuretano inyectado a alta presión con una densidad de 40Kg/m<sup>3</sup>. Altamente ecológico, en base agua, con ODP=0 por tanto no daña la capa de ozono.

## AISI 304

Exterior, incluida la trasera e interior en acero inox. de alta calidad. Las patas también son de acero inox. regulables en altura 140-200 mm.

## HIGIENE

Interior con cantos y esquinas redondeados para facilitar la limpieza. Dispone de un desagüe para drenaje de líquidos del interior.

## + ESPACIO

La puerta pequeña, situada sobre la unidad, está refrigerada, consiguiendo mayor capacidad interior, para la misma longitud.

## MOTOR

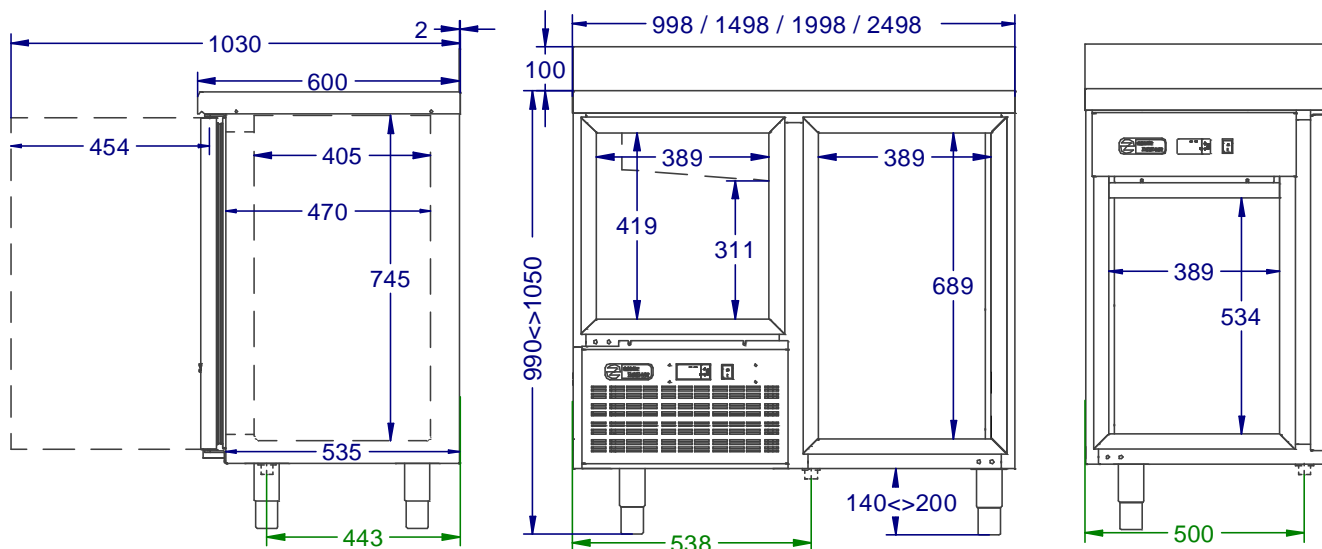
El grupo motor de serie viene en la parte izquierda, pero opcionalmente se puede pedir a la derecha.



## MEDIDAS GENERALES

CM-Estándar

CM-Distancia



## CONTRAMOSTRADOR CON BODEGA PARA VINO

Compartimento en una de las puertas laterales del mueble (puede ser grande, pequeña, o distancia) que mantiene una temperatura adecuada para refrigerar vinos. Cuenta con un práctico porta botellas y sitio para dejar las botellas en uso.

Si además se elige la puerta acristalada con iluminación por led, se convierte en un bonito expositor de vinos.



## CONTRAMOSTRADOR CON CAJÓN DE POSOS



Debido a su altura y a su ubicación en los bares y cafeterías, este mueble se utiliza mucho para colocar en su encimera la máquina de café.

La incorporación de un cajón para posos en el propio mueble facilita en gran medida la tarea de los camareros. Cuenta con taco de goma para golpeo y es cómodamente extraíble.

## CONTRAMOSTRADOR UNIDAD A DISTANCIA

El mueble lleva la instalación del equipo de frío (evaporador completo) y mandos, pero el grupo motor va colocado a distancia. Se consigue ampliar la capacidad del modelo y reducir el ruido. También permite ser conectado a una unidad central que se utilice para varios equipos. Se puede aplicar a todos los modelos.



Grupo motor **incluido** en el precio.



## OPCIONES

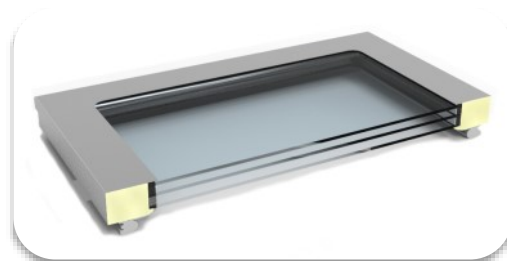


### PUERTAS

La línea de las puertas de cristal es idéntica a la de las ciegas. El marco es de acero inox. AISI 304 y cuenta con triple vidrio y doble cámara para mejorar el aislamiento. Puede llevar resistencia antivaho.

### LED

Todos los muebles con puertas de cristal llevan de serie iluminación led. Opcionalmente se puede elegir el color o instalar un sistema de varios colores (RGB) con un mando a distancia para cambiarlos.



### TAMAÑO PUERTAS (REFRIGERACIÓN)

Sustituir puerta pequeña CM por puerta pequeña CM cristal	Sustituir puerta distancia CM por puerta distancia CM cristal	Sustituir puerta grande CM por puerta grande CM cristal
		
100 €	105 €	110 €
<b>OPCIÓN:</b> Suplemento por Iluminación LED RGB multicolor con mando a distancia para cambiar el color 135 €		

## OPCIONES



### CAJONES





Realizados en acero inox AISI 304 siguiendo la línea de las puertas. La cubeta es también de acero y tiene perforaciones. Lleva burletes magnéticos fácilmente intercambiables. Pueden ser bloques de 2 o 3 cajones por puerta.

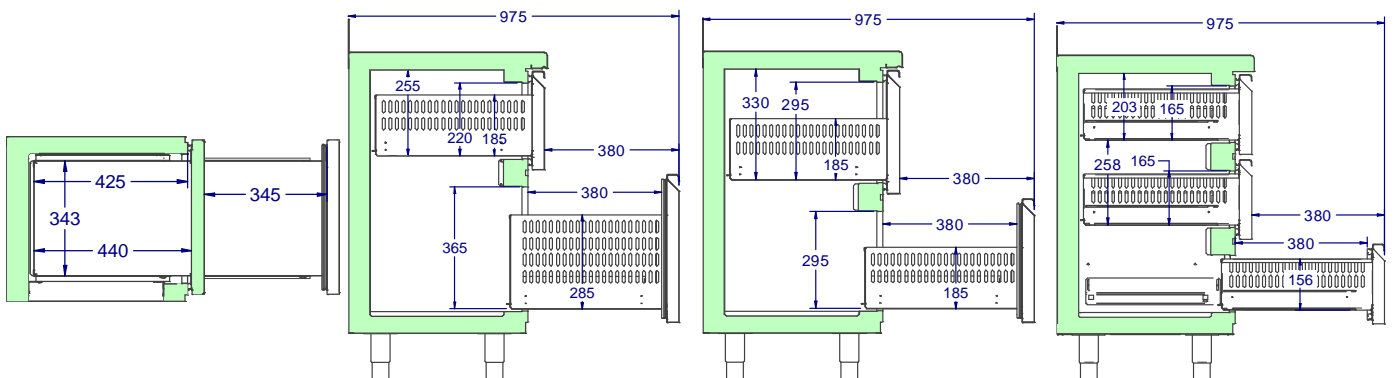
### GUÍAS

En acero inox. y con ruedas macizas. Muy robustas, soportan hasta 60 Kg., permiten la extracción completa de la cubeta. Admiten desenganchar el cajón del mueble para facilitar las tareas de limpieza.



### BLOQUES CAJONES

Sustituir puerta grande CM por un bloque de 2 cajones (B2C)	Sustituir puerta grande CM por un bloque de 2 caj. iguales (B2CM)	Sustituir puerta grande CM por un bloque de 3 cajones (B3C)	<b>OPCIÓN</b> se pueden pedir las tapas de los cajones de cristal
			
480 €	480 €	585 €	*Consultar







## CONTRAMOSTRADOR FRIGORÍFICO

MODELO	Medidas (mm)	Tª (°C)	Volumen (L)	Estantes (nº)	Sistema Refrig.	Tensión-Frec (V-Hz)	Clase Climática	Gas Refrig.	Pot. Frig. (w)	Pot. Elec. (w)	CEE	PRECIO
CM-1000	1000x600x1000	0º/8°C	204	2	Forzado	230V-50Hz	4	R-134a	390	270	D	1.837 €
								R-290	280	205	C	+5% €
CM-1500	1500x600x1000	0º/8°C	373	4	Forzado	230V-50Hz	4	R-134a	443	300	D	2.005 €
								R-290	280	205	C	+5% €
CM-2000	2000x600x1000	0º/8°C	541	6	Forzado	230V-50Hz	4	R-134a	495	320	D	2.478 €
								R-290	380	230	C	+5% €
CM-2500	2500x600x1000	0º/8°C	710	8	Forzado	230V-50Hz	4	R-134a	495	320	D	2.878 €
								R-290	380	230	C	+5% €

MODELOS SIN ENCIMERA	CM-1000-F	1.696 €	CM-1500-F	1.855 €	CM-2000-F	2.278 €	CM-2500-F	2.637 €
----------------------	-----------	---------	-----------	---------	-----------	---------	-----------	---------



## CONTRAMOSTRADOR FRIGORÍFICO UNIDAD A DISTANCIA

Unidad incluida en el precio

MODELO	Medidas (mm)	Tª (°C)	Volumen (L)	Estantes (nº)	Sistema Refrig.	Tensión-Frec (V-Hz)	Clase Climática*	Gas Refrig.	Pot. Frig.* (w)	Pot. Elec.* (w)	PRECIO
CM-1000-D	1000x600x1000	0º/8°C	230	4	Forzado	230V-50Hz *	4	R-134a	390	270	2.041 €
								R-290	280	205	+5% €
CM-1500-D	1500x600x1000	0º/8°C	390	6	Forzado	230V-50Hz *	4	R-134a	443	300	2.218 €
								R-290	280	205	+5% €
CM-2000-D	2000x600x1000	0º/8°C	550	8	Forzado	230V-50Hz*	4	R-134a	495	320	2.691 €
								R-290	380	230	+5% €
CM-2500-D	2500x600x1000	0º/8°C	720	10	Forzado	230V-50Hz*	4	R-134a	495	320	3.091 €
								R-290	380	230	+5% €

MODELOS SIN ENCIMERA	CM-1000-DF	1.900 €	CM-1500-DF	2.068 €	CM-2000-DF	2.491 €	CM-2500-DF	2.850 €
----------------------	------------	---------	------------	---------	------------	---------	------------	---------

\* Datos técnicos estimados con el equipo que suministra Oscar Zarzosa



## CONTRAMOSTRADOR CONSERVACIÓN DE CONGELADOS

MODELO	Medidas (mm)	Tª (°C)	Volumen (L)	Estantes (nº)	Sistema Refrig.	Tensión-Frec (V-Hz)	Clase Climática	Gas Refrig.	Pot. Frig. (w)	Pot. Elec. (w)	CEE	PRECIO
CM-1000-H	1000x600x1000	-21º/-15°C	187	2	Forzado	230V-50Hz *	4	R-452A	390	450	D	2.555 €
								R-290	280	205	D	+5% €
CM-1500-H	1500x600x1000	-21º/-15°C	351	4	Forzado	230V-50Hz *	4	R-452A	390	465	D	2.723 €
								R-290	280	205	D	+5% €
CM-2000-H	2000x600x1000	-21º/-15°C	516	6	Forzado	230V-50Hz*	4	R-452A	480	525	D	3.132 €
								R-290	380	230	D	+5% €

MODELOS SIN ENCIMERA	CM-1000-HF	2.414 €	CM-1500-HF	2.573 €	CM-2000-HF	2.932 €
----------------------	------------	---------	------------	---------	------------	---------



## CONTRAMOSTRADOR CONSERVACIÓN DE CONGELADOS UNIDAD A DISTANCIA

Unidad incluida en el precio

MODELO	Medidas (mm)	Tª (°C)	Volumen (L)	Estantes (nº)	Sistema Refrig.	Tensión-Frec (V-Hz)	Clase Climática*	Gas Refrig.	Pot. Frig.* (w)	Pot. Elec.* (w)	PRECIO
CM-1000-HD	1000x600x1000	-21º/-15°C	221	4	Forzado	230V-50Hz	4	R-452A	390	450	2.759 €
								R-290	280	205	+5% €
CM-1500-HD	1500x600x1000	-21º/-15°C	390	6	Forzado	230V-50Hz	4	R-452A	390	465	2.937 €
								R-290	280	205	+5% €
CM-2000-HD	2000x600x1000	-21º/-15°C	560	8	Forzado	230V-50Hz	4	R-452A	480	525	3.346 €
								R-290	380	230	+5% €

MODELOS SIN ENCIMERA	CM-1000-HDF	2.618 €	CM-1500-HDF	2.787 €	CM-2000-HDF	3.146 €
----------------------	-------------	---------	-------------	---------	-------------	---------

\* Datos técnicos estimados con el equipo que suministra Oscar Zarzosa



## CONTRAMOSTRADOR FRIGORÍFICO BODEGA PUERTA PEQUEÑA

MODELO	PRECIO
COMPARTIMENTO BODEGA* EN PUERTA PEQUEÑA CIEGA CM	240 €
COMPARTIMENTO BODEGA* EN PUERTA PEQUEÑA CRISTAL CM (LUZ LED)	335 €
<b>ACCESORIO</b> — PORTA BOTELLAS (BOTELLAS HORIZONTALES) PUERTA PEQUEÑA CM (25 UDS Ø Máx botella 90mm)	50 €

\* El compartimento BODEGA sólo puede tener una temperatura igual o superior a la T° interior del compartimento refrigerado del mueble.



## CONTRAMOSTRADOR FRIGORÍFICO BODEGA PUERTA DISTANCIA (UNIDAD A DISTANCIA)

MODELO	PRECIO
COMPARTIMENTO BODEGA* EN PUERTA DISTANCIA CIEGA CM	260 €
COMPARTIMENTO BODEGA* EN PUERTA DISTANCIA CRISTAL CM (LUZ LED)	365 €
<b>ACCESORIO</b> — PORTA BOTELLAS (BOTELLAS HORIZONTALES) PUERTA DISTANCIA CM (30 UDS Ø Máx botella 90mm)	60 €

\* El compartimento BODEGA sólo puede tener una temperatura igual o superior a la T° interior del compartimento refrigerado del mueble.



## CONTRAMOSTRADOR FRIGORÍFICO BODEGA PUERTA GRANDE

MODELO	PRECIO
COMPARTIMENTO BODEGA* EN PUERTA GRANDE CIEGA CM	260 €
COMPARTIMENTO BODEGA* EN PUERTA GRANDE CRISTAL CM (LUZ LED)	365 €
<b>ACCESORIO</b> — PORTA BOTELLAS (BOTELLAS HORIZONTALES) PUERTA GRANDE CM (35 UDS Ø Máx botella 90mm)	70 €

\* El compartimento BODEGA sólo puede tener una temperatura igual o superior a la T° interior del compartimento refrigerado del mueble.



## CONTRAMOSTRADOR FRIGORÍFICO CAJÓN DE POSOS INSTALADO

MODELO	PRECIO
<b>SUPLEMENTO</b> POR CAJÓN DE POSOS CON TACO PARA GOLPEAR Y EXTRAIBLE, EN MÓDULO TÉCNICO CM <b>INSTALADO</b>	360 €

A close-up photograph of a crab, showing its textured, reddish-brown and purple carapace and legs. The crab is positioned diagonally across the frame, with its head and front legs in the foreground. The background is blurred, showing more of the crab's body and legs.

**1.2**

**Mesas  
Serie 700  
Gastronorm**

## MESA GASTRONORM 1/1

- ✓ Gran diseño, fino y elegante
- ✓ Exterior e interior en inox. AISI304
- ✓ Puerta sobre el motor refrigerada
  - ✓ Frío positivo y negativo
- ✓ Interior con esquinas y aristas redondeadas
  - ✓ Equipamiento Gastronorm 1/1
- ✓ Modelo con fregadera y modelo buffet
  - ✓ Posibilidad de grupo remoto
- ✓ Cajones refrigerados GN en opción
- ✓ Puertas cristal con iluminación LED
  - ✓ Control temperatura digital
- ✓ Compresores y ventiladores más eficientes
  - ✓ Consumo energético reducido
  - ✓ R134a, R452A y opción R290

## MESA PARA ENSALADAS GN1/1

- ✓ Gran diseño, fino y elegante
- ✓ Exterior e interior en inox. AISI304
- ✓ Puerta sobre el motor refrigerada
- ✓ Interior con esquinas y aristas redondeadas
- ✓ Encimera con dispensador de cubetas GN
  - ✓ Dispensador refrigerado con tapa
  - ✓ Posibilidad de grupo remoto
- ✓ Bloques de 2 o 3 cajones GN refrigerados, en opción
  - ✓ Puertas cristal con iluminación led
  - ✓ Control temperatura digital
- ✓ Compresores y ventiladores más eficientes
  - ✓ R134a y opción R290

## MESA PARA ENSALADAS GN1/1 CUBETAS ELEVADAS

- ✓ Exterior e interior en inox. AISI304
- ✓ Puerta sobre el motor refrigerada
- ✓ Interior con esquinas y aristas redondeadas
- ✓ Dispensador de cubetas GN sobre elevado
- ✓ Encimera con máximo espacio de trabajo
- ✓ Tapa aislada sobre dispensador refrigerado
  - ✓ Posibilidad de grupo remoto
- ✓ Bloques de 2 o 3 cajones GN refrigerados, en opción
  - ✓ Puertas cristal con iluminación led
  - ✓ Control temperatura digital
- ✓ Compresores y ventiladores más eficientes
  - ✓ R134a y opción R290

## Gastronorm (serie 700)

# Imprescindible en la cocina profesional

Muebles frigoríficos de elegante diseño fabricados totalmente en acero inox. AISI 304, con el estándar gastronorm, las guías con sistema antivuelco, su robustez y fiabilidad son la herramienta perfecta para las cocinas profesionales. La gran variedad de configuraciones y las diferentes medidas aportan una buena solución, en los montajes más exigentes.



# MESA GASTRONORM 1/1



## CARACTERÍSTICAS DE CONSTRUCCIÓN

Exterior e interior en acero inox. AISI 304, incluida la trasera, exterior finamente satinado e interior en 2B.

Encimera en punto redondo y en opción peto integrado de 100 mm de altura.

Patas de acero inox. AISI 304 finamente satinado, regulables en altura.

Aislamiento de poliuretano inyectado a alta presión con densidad 40 Kg/m<sup>3</sup> y con ODP=0 que no daña la capa de ozono.

Unidad condensadora extraíble y refrigerada por aire. Sistema de evaporación por tiro forzado y evaporador con protección anticorrosión.

Interior con esquinas y aristas redondeadas, equipada guías antivuelco para estantes GN1/1 (325x530mm) de acero plastificado, regulables en altura.

Panel de mandos en zona frontal, con interruptor luminoso bipolar y controlador electrónico digital.

Desescarche automático.

Puertas con tirador integrado y burletes magnéticos, fácilmente intercambiables.

Ventiladores electrónicos y compresores más eficientes (según modelos).

Posibilidad de elegir como gas refrigerante el más ecológico R-290.

MESAS SERIE 700

## ENCIMERAS

Estándar, sin peto en punto redondo

Peto 100x20 mm, opcional

Sin encimera (MG-F)

## ENCIMERAS

De acero inox. AISI 304 en una sola pieza, la estándar sin peto y frente en punto redondo. Hay opciones, como el frente en punto recto o el peto integrado de 100x20 mm. También hay un modelo sin ella para facilitar su integración en una línea.

## CONTROL

Control electrónico de Tª, desescarches, etc. con visor digital del estado. Se utilizan modelos estándar para facilitar el manejo y la posible sustitución.



## AISI 304

Exterior, incluida la trasera e interior en acero inox. de alta calidad. Las patas también son de acero inox. regulables en altura 140-200 mm.

## INTERIOR

Interior con aristas y esquinas redondeadas para facilitar la limpieza. Preparado para parrillas o bandejas gastronorm. Dispone de desagüe.

## + ESPACIO

La puerta pequeña está refrigerada, consiguiendo mayor capacidad, para la misma longitud total del mueble.

## AISLAMIENTO

Poliuretano inyectado a alta presión con una densidad de 40Kg/m<sup>3</sup>. Altamente ecológico, en base agua, tiene ODP=0 por lo que no daña la capa de ozono.

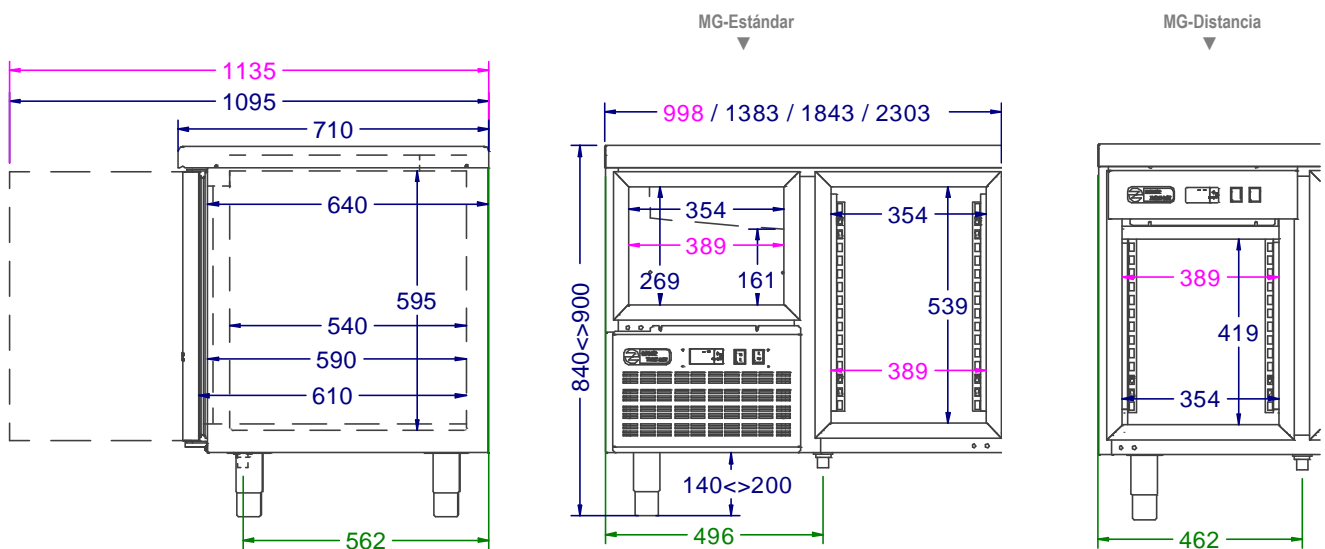
## GASES R

Se están utilizando los gases R134a y R452A libres de CFC y con bajo impacto ecológico, pero opcionalmente se puede pedir con gas R290 más respetuoso con el medio.

## GUÍAS

Guías de acero inox AISI 304 con sistema antivuelco para extracción segura, regulables en altura cada 30 mm.

## MEDIDAS GENERALES

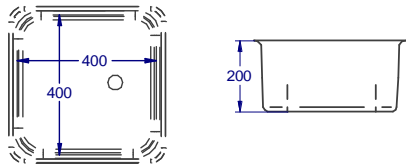


\* Las cotas en color magenta son específicas del modelo MG-1000

## MESA GN1/1 CON FREGADERA

La encimera tiene un fregadero integrado, totalmente soldado y peto de 100 mm. Asimismo puede llevar escurridor o no a gusto del cliente. La cuba cuenta con sistema de aislamiento acústico y sumidero con sifón.

La posición estándar es a la izquierda pero opcionalmente se puede pedir a la derecha (el motor también iría a la derecha).



## MESA GN1/1 BUFFET

La encimera tiene un hueco capaz de albergar en su interior cubetas gastronorm refrigeradas. Tiene una tapa de acero inox. con fijación en la posición abierta. Las cubetas no están incluidas.

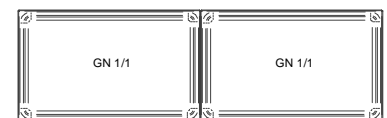
A continuación se expone un ejemplo de capacidad de cubetas para los modelos MG-1400-B y MG-1850-B.



Ejemplo MG-1400-B



Ejemplo MG-1850-B



## MESA GASTRONORM 1/1 UNIDAD A DISTANCIA

El mueble lleva la instalación del equipo de frío (evaporador completo) y mandos, pero el grupo motor va colocado a distancia. Se consigue ampliar la capacidad del modelo y reducir el ruido. También permite ser conectado a una unidad central que se utilice para varios equipos. Se puede aplicar a todos los modelos.



Grupo motor **incluido** en el precio.





## OPCIONES

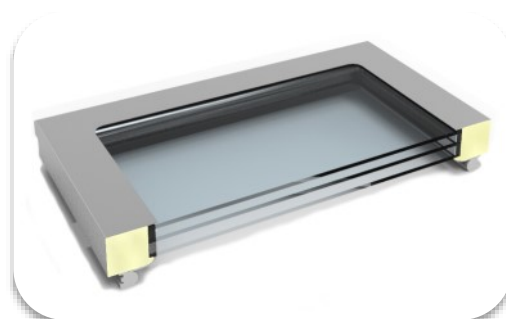


### PUERTAS




La línea de las puertas de cristal es idéntica a la de las ciegas. El marco es de acero inox. AISI 304 y cuenta con triple vidrio y doble cámara para mejorar el aislamiento. Puede llevar resistencia antivaho.

### LED

Todos los muebles con puertas de cristal llevan de serie iluminación led. Opcionalmente se puede elegir el color o instalar un sistema de varios colores (RGB) con un mando a distancia para cambiarlos.



### TAMAÑO PUERTAS (REFRIGERACIÓN)

Sustituir puerta pequeña MG por puerta pequeña MG cristal	Sustituir puerta distancia MG por puerta distancia MG cristal	Sustituir puerta grande MG por puerta grande MG cristal
		
95 €	100 €	105 €
<b>OPCIÓN:</b> Suplemento por Iluminación LED RGB multicolor con mando a distancia para cambiar el color 135 €		

## OPCIONES



### CAJONES

Realizados en acero inox AISI 304 siguiendo la línea de las puertas. La cubeta es también de acero y tiene perforaciones. Lleva burletes magnéticos fácilmente intercambiables. Pueden ser bloques de 2 o 3 cajones por puerta.

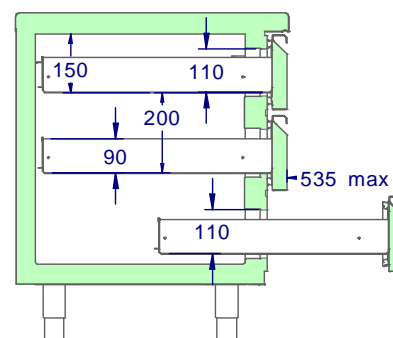
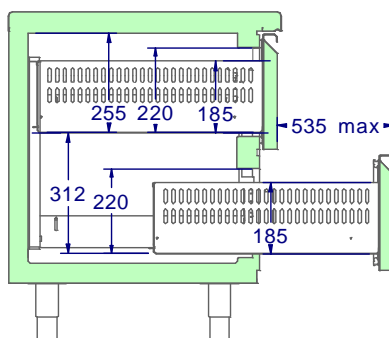
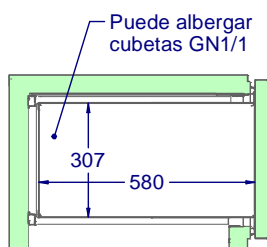
### GUÍAS

Telescópicas de tres piezas, en acero inox. y con ruedas macizas. Muy robustas, soportan hasta 60 Kg, permiten la extracción completa de la cubeta. Admiten desenganchar el cajón del mueble para facilitar las tareas de limpieza.



### BLOQUES CAJONES

Sustituir puerta grande MG por un bloque de 2 cajones (B2C)	Sustituir puerta grande MG por un bloque de 3 cajones (B3C)	<b>OPCIÓN</b> se pueden pedir las tapas de los cajones de cristal
		
370 €	480 €	*Consultar



MESAS SERIE 700



## MESA REFRIGERADA GASTRONORM 1/1

MODELO	Medidas (mm)	Tª (°C)	Volumen (L)	Estantes (nº)	J.Guías (nº)	Sistema Refrig.	Tensión-Frec (V-Hz)	Clase Climática	Gas Refrig.	Pot. Frig. (w)	Pot. Elec. (w)	CEE	PRECIO
MG-1000	1000x710x850	0º/8°C	220	1	3	Forzado	230V-50Hz	4	R-134a	400	260	D	1.982 €
									R-290	450	255	C	+5% €
MG-1400	1385x710x850	0º/8°C	360	2	6	Forzado	230V-50Hz	4	R-134a	410	270	D	2.182 €
									R-290	460	260	C	+5% €
MG-1850	1845x710x850	0º/8°C	520	3	9	Forzado	230V-50Hz	4	R-134a	460	290	D	2.518 €
									R-290	460	260	C	+5% €
MG-2300	2305x710x850	0º/8°C	670	4	12	Forzado	230V-50Hz	4	R-134a	605	330	D	2.987 €
									R-290	610	320	C	+5% €
<b>MODELOS SIN ENCIMERA</b>			<b>MG-1000-F</b>	1.846 €	<b>MG-1400-F</b>	2.037 €	<b>MG-1850-F</b>	2.359 €	<b>MG-2300-F</b>	2.778 €			



## MESA REFRIGERADA GASTRONORM 1/1 UNIDAD A DISTANCIA

Unidad incluida en el precio

MODELO	Medidas (mm)	Tª (°C)	Volumen (L)	Estantes (nº)	J.Guías (nº)	Sistema Refrig.	Tensión-Frec (V-Hz)	Clase Climática*	Gas Refrig.	Pot. Frig.* (w)	Pot. Elec.* (w)	PRECIO
MG-1000-D	1000x710x850	0º/8°C	290	2	6	Forzado	230V-50Hz *	4	R-134a	400	260	2.096 €
									R-290	450	255	+5% €
MG-1400-D	1385x710x850	0º/8°C	425	3	9	Forzado	230V-50Hz *	4	R-134a	410	270	2.296 €
									R-290	460	260	+5% €
MG-1850-D	1845x710x850	0º/8°C	585	4	12	Forzado	230V-50Hz*	4	R-134a	460	290	2.659 €
									R-290	460	260	+5% €
MG-2300-D	2305x710x850	0º/8°C	735	5	15	Forzado	230V-50Hz*	4	R-134a	605	330	3.128 €
									R-290	610	320	+5% €
<b>MODELOS SIN ENCIMERA</b>			<b>MG-1000-DF</b>	1.959 €	<b>MG-1400-DF</b>	2.150 €	<b>MG-1850-DF</b>	2.500 €	<b>MG-2300-DF</b>	2.919 €		

\* Datos técnicos estimados con el equipo que suministra Oscar Zarzosa



## MESA GASTRONORM 1/1 CONSERVACIÓN DE CONGELADOS

MODELO	Medidas (mm)	Tª (°C)	Volumen (L)	Estantes (nº)	J.Guías (nº)	Sistema Refrig.	Tensión-Frec (V-Hz)	Clase Climática	Gas Refrig.	Pot. Frig. (w)	Pot. Elec. (w)	CEE	PRECIO
MG-1000-H	1000x710x850	-21º/-15°C	210	1	3	Forzado	230V-50Hz *	4	R-452A	400	360	E	2.641 €
									R-290	530	385	D	+5% €
MG-1400-H	1385x710x850	-21º/-15°C	350	2	6	Forzado	230V-50Hz *	4	R-452A	400	360	E	2.841 €
									R-290	530	385	D	+5% €
MG-1850-H	1845x710x850	-21º/-15°C	505	3	9	Forzado	230V-50Hz*	4	R-452A	530	480	D	3.273 €
									R-290	530	385	D	+5% €
<b>MODELOS SIN ENCIMERA</b>			<b>MG-1000-HF</b>	2.505 €	<b>MG-1400-HF</b>	2.696 €	<b>MG-1850-HF</b>	3.114 €					



## MESA GN 1/1 CONSERVACIÓN DE CONGELADOS UNIDAD A DISTANCIA

Unidad incluida en el precio

MODELO	Medidas (mm)	Tª (°C)	Volumen (L)	Estantes (nº)	J.Guías (nº)	Sistema Refrig.	Tensión-Frec (V-Hz)	Clase Climática*	Gas Refrig.	Pot. Frig.* (w)	Pot. Elec.* (w)	PRECIO
MG-1000-HD	1000x710x850	-21º/-15°C	280	2	6	Forzado	230V-50Hz *	4	R-452A	400	360	2.755 €
									R-290	530	385	+5% €
MG-1400-HD	1385x710x850	-21º/-15°C	415	3	9	Forzado	230V-50Hz *	4	R-452A	400	360	2.955 €
									R-290	530	385	+5% €
MG-1850-HD	1845x710x850	-21º/-15°C	570	4	12	Forzado	230V-50Hz*	4	R-452A	530	480	3.414 €
									R-290	530	385	+5% €
<b>MODELOS SIN ENCIMERA</b>			<b>MG-1000-HDF</b>	2.618 €	<b>MG-1400-HDF</b>	2.809 €	<b>MG-1850-HDF</b>	3.255 €				

\* Datos técnicos estimados con el equipo que suministra Oscar Zarzosa



## MESA REFRIGERADA GASTRONORM 1/1 CON FREGADERA

MODELO	Medidas (mm)	Tª (°C)	Volumen (L)	Estantes (nº)	J.Guías (nº)	Sistema Refrig.	Tensión-Frec (V-Hz)	Clase Climática	Gas Refrig.	Pot. Frig. (w)	Pot. Elec. (w)	CEE	PRECIO
MG-1400-C	1385x710x850	0º/8ºC	290	2	6	Forzado	230V-50Hz	4	R-134a	410	270	D	2.532 €
									R-290	460	260	C	+5% €
MG-1850-C	1845x710x850	0º/8ºC	425	3	9	Forzado	230V-50Hz	4	R-134a	460	290	D	2.955 €
									R-290	460	260	C	+5% €
MG-2300-C	2305x710x850	0º/8ºC	585	4	12	Forzado	230V-50Hz	4	R-134a	605	330	D	3.450 €
									R-290	610	320	C	+5% €



## MESA REFRIGERADA GN 1/1 CON FREGADERA UNIDAD A DISTANCIA

Unidad incluida en el precio

MODELO	Medidas (mm)	Tª (°C)	Volumen (L)	Estantes (nº)	J.Guías (nº)	Sistema Refrig.	Tensión-Frec (V-Hz)	Clase Climática*	Gas Refrig.	Pot. Frig.* (w)	Pot. Elec.* (w)	PRECIO
MG-1400-CD	1385x710x850	0º/8ºC	290	2	6	Forzado	230V-50Hz*	4	R-134a	410	270	2.532 €
									R-290	460	260	+5% €
MG-1850-CD	1845x710x850	0º/8ºC	425	3	9	Forzado	230V-50Hz *	4	R-134a	460	290	2.955 €
									R-290	460	260	+5% €
MG-2300-CD	2305x710x850	0º/8ºC	585	4	12	Forzado	230V-50Hz*	4	R-134a	605	330	3.450 €
									R-290	610	320	+5% €

\* Datos técnicos estimados con el equipo que suministra Oscar Zarzosa



## MESA REFRIGERADA GASTRONORM 1/1 BUFFET

Cubetas NO incluidas en el precio.

MODELO	Medidas (mm)	Tª (°C)	Volumen (L)	Estantes (nº)	J.Guías (nº)	Sistema Refrig.	Tensión-Frec (V-Hz)	Clase Climática	Gas Refrig.	Pot. Frig. (w)	Pot. Elec. (w)	PRECIO
MG-1400-B	1385x710x850	0º/8ºC	360	2	6	Forzado	230V-50Hz	4	R-134a	410	270	2.605 €
									R-290	460	260	+5% €
MG-1850-B	1845x710x850	0º/8ºC	520	3	9	Forzado	230V-50Hz	4	R-134a	460	290	3.050 €
									R-290	460	260	+5% €



## MESA REFRIGERADA GASTRONORM 1/1 BUFFET UNIDAD A DISTANCIA

Unidad incluida en el precio. Cubetas NO incluidas.

MODELO	Medidas (mm)	Tª (°C)	Volumen (L)	Estantes (nº)	J.Guías (nº)	Sistema Refrig.	Tensión-Frec (V-Hz)	Clase Climática*	Gas Refrig.	Pot. Frig.* (w)	Pot. Elec.* (w)	PRECIO
MG-1400-BD	1385x710x850	0º/8ºC	425	3	9	Forzado	230V-50Hz*	4	R-134a	410	270	2.719 €
									R-290	460	260	+5% €
MG-1850-BD	1845x710x850	0º/8ºC	585	4	12	Forzado	230V-50Hz*	4	R-134a	460	290	3.191 €
									R-290	460	260	+5% €

\* Datos técnicos estimados con el equipo que suministra Oscar Zarzosa

## ENCIMERAS

Estándar, sin peto en punto redondo

Peto 100x20 mm, opcional

Sin encimera (MG-F)

## ENCIMERAS

De acero inox. AISI 304 en una sola pieza, la estándar sin peto y frente en punto redondo. Hay opciones, como el frente en punto recto o el peto integrado de 100x20 mm. También hay un modelo sin ella para facilitar su integración en una línea con encimera común.

## CONTROL

Control electrónico de T<sup>a</sup>, desescarches, etc. con visor digital del estado. Se utilizan modelos estándar para facilitar el manejo y la posible sustitución.

## GASES R

Se está utilizando el gas R134a libre de CFC y con bajo impacto ecológico, pero opcionalmente se puede pedir con gas R290 más respetuoso con el medio.

## AISLAMIENTO

Poliuretano inyectado a alta presión con una densidad de 40Kg/m<sup>3</sup>. Altamente ecológico, en base agua, tiene ODP=0 por lo que no daña la capa de ozono.

## AISI 304

Exterior, incluida la trasera e interior en acero inox. de alta calidad. Las patas también son de acero inox. regulables en altura 140-200 mm.

## INTERIOR

Interior con aristas y esquinas redondeadas para facilitar la limpieza. Preparado para parrillas gastronorm. Desagüe.

## ALTURA ESPECIAL

La altura de este modelo es la adecuada para que al colocar sobre él planchas, cocinas o parrillas su plano superior quede enrasado con el resto de mesas frías o de trabajo.

## GUÍAS

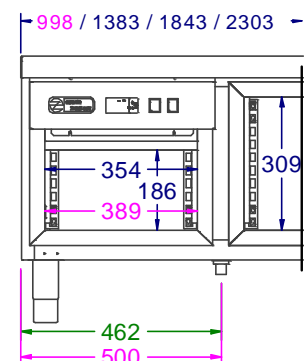
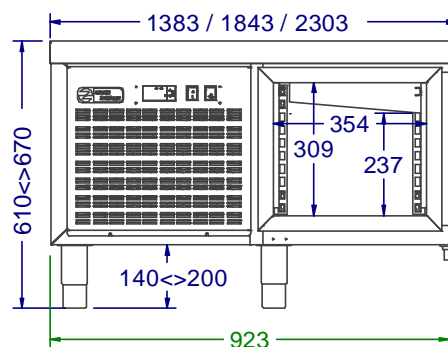
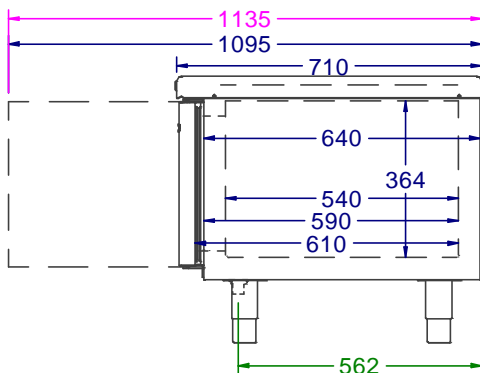
Guías de acero inox AISI 304 con sistema antivuelco para extracción segura, regulables en altura cada 30 mm.



## MEDIDAS GENERALES

SG-Estándar

SG-Distancia



\* Las cotas en color magenta son específicas del modelo SG-1000-D

Mesas Serie 700 (gn1/1)

**MESA SNACK GN1/1 UNIDAD A DISTANCIA**

El mueble lleva la instalación del equipo de frío (evaporador completo) y mandos, pero el grupo motor va colocado a distancia. Se consigue ampliar la capacidad del modelo y reducir el ruido. También permite ser conectado a una unidad central que se utilice para varios equipos. Se puede aplicar a todos los modelos.



Grupo motor incluido en el precio.

MESAS SERIE 700

**MESA SNACK GASTRONORM 1/1**

0°C / +8°C



**MESA SNACK REFRIGERADA GASTRONORM 1/1**

MODELO	Medidas (mm)	Tª (°C)	Volumen (L)	Estantes (nº)	J.Guías (nº)	Sistema Refrig.	Tensión-Frec (V-Hz)	Clase Climática	Gas Refrig.	Pot. Frig. (w)	Pot. Elec. (w)	CEE	PRECIO
SG-1400	1385x710x620	0º/8°C	160	2	6	Forzado	230V-50Hz	4	R-134a	406	270	D	2.068 €
									R-290	456	260	D	+5% €
SG-1850	1845x710x620	0º/8°C	250	3	9	Forzado	230V-50Hz	4	R-134a	458	290	D	2.487 €
									R-290	470	260	D	+5% €
SG-2300	2305x710x620	0º/8°C	345	4	12	Forzado	230V-50Hz	4	R-134a	597	330	D	2.905 €
									R-290	600	320	D	+5% €

MODELOS SIN ENCIMERA	SG-1400-F	1.923 €	SG-1850-F	2.328 €	SG-2300-F	2.696 €
----------------------	-----------	---------	-----------	---------	-----------	---------



**MESA SNACK REFRIGERADA GASTRONORM 1/1 UNIDAD A DISTANCIA**

Unidad incluida en el precio

MODELO	Medidas (mm)	Tª (°C)	Volumen (L)	Estantes (nº)	J.Guías (nº)	Sistema Refrig.	Tensión-Frec (V-Hz)	Clase Climática	Gas Refrig.	Pot. Frig.* (w)	Pot. Elec.* (w)	PRECIO
SG-1000-D	1000x710x620	0º/8°C	160	2	6	Forzado	230V-50Hz *	4	R-134a	406	270	1.982 €
									R-290	456	260	+5% €
SG-1400-D	1385x710x620	0º/8°C	250	3	9	Forzado	230V-50Hz *	4	R-134a	406	270	2.155 €
									R-290	456	260	+5% €
SG-1850-D	1845x710x620	0º/8°C	345	4	12	Forzado	230V-50Hz*	4	R-134a	458	290	2.600 €
									R-290	470	260	+5% €
SG-2300-D	2305x710x620	0º/8°C	345	4	12	Forzado	230V-50Hz*	4	R-134a	597	330	3.046 €
									R-290	600	320	+5% €

MODELOS SIN ENCIMERA	SG-1000-DF	1.846 €	SG-1400-DF	2.009 €	SG-1850-DF	2.441 €	SG-2300-DF	2.837 €
----------------------	------------	---------	------------	---------	------------	---------	------------	---------

\* Datos técnicos estimados con el equipo que suministra Oscar Zarzosa

MESAS SERIE 700

## OPCIONES

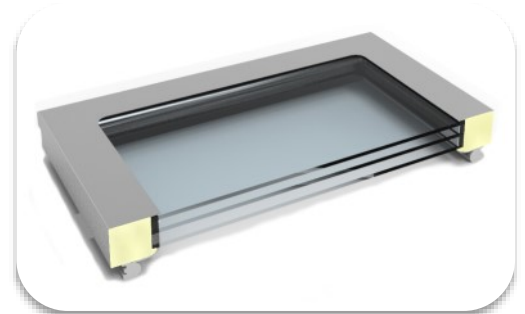


### PUERTAS


La línea de las puertas de cristal es idéntica a la de las ciegas. El marco es de acero inox. AISI 304 y cuenta con triple vidrio y doble cámara para mejorar el aislamiento. Puede llevar resistencia antivaho.

### LED

Todos los muebles con puertas de cristal llevan de serie iluminación led. Opcionalmente se puede elegir el color o instalar un sistema de varios colores (RGB) con un mando a distancia para cambiarlos.



### TAMAÑO PUERTAS (REFRIGERACIÓN)

Sustituir puerta distancia SG por puerta distancia SG cristal	Sustituir puerta grande SG por puerta grande SG cristal
	
100 €	100 €
<b>OPCIÓN:</b> Suplemento por Iluminación LED RGB multicolor con mando a distancia para cambiar el color 135 €	

Mesas Serie 700 (gn1/1)

## OPCIONES



### CAJONES



Realizados en acero inox AISI 304 siguiendo la línea de las puertas. La cubeta es también de acero y tiene perforaciones. Lleva burletes magnéticos fácilmente intercambiables. Pueden ser bloques de 1 o 2 cajones por puerta. En el hueco donde va el evaporador solo puede ir un cajón grande.

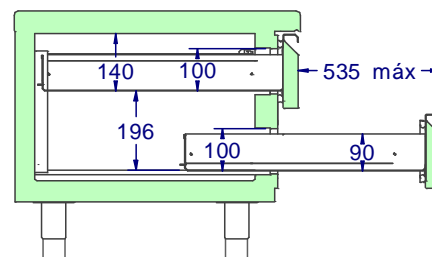
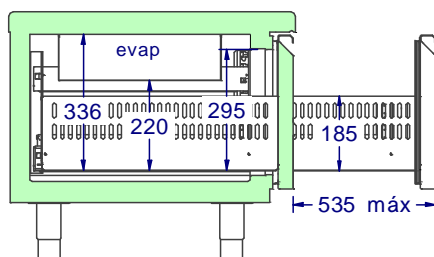
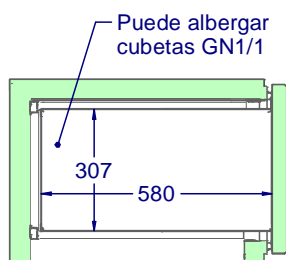
### GUÍAS

Son telescópicas, formadas por tres piezas, en acero inox. y con ruedas macizas. Muy robustas, soportan hasta 60 Kg, permiten la extracción completa de la cubeta. Admiten desenganchar el cajón del mueble para facilitar las tareas de limpieza.



### BLOQUES CAJONES

Sustituir puerta SG por un bloque de 1 cajón grande (B1CG)	Sustituir puerta SG por un bloque de 2 cajones pequeños (B2CP)*
	
275 €	350 €
* NO se puede poner junto al motor (en el hueco donde va el evap)	



MESAS SERIE 700



# Mesas buffet

0°C / +8°C

## Gastronorm (serie 700)

### Todo al alcance de la mano

Muebles frigoríficos de elegante diseño fabricados totalmente en acero inox. AISI 304, con el estándar gastronorm, disponen de un espacio para poder colocar cubetas GN refrigeradas y tener todos los ingredientes fácilmente accesibles. El interior cuenta con guías con sistema antivuelco. Muy robustos y fiables, son la herramienta perfecta para las cocinas profesionales. La gran variedad de configuraciones y las diferentes medidas aportan una buena solución, en los montajes más exigentes.



# MESA GN1/1 para ENSALADAS

## CARACTERÍSTICAS DE CONSTRUCCIÓN

Exterior e interior en acero inox. AISI 304, incluida la trasera, exterior en acabado finamente satinado e interior en 2B.

Encimera en punto redondo diseñada para albergar cubetas gastronorm refrigeradas y a la vez disponer del máximo espacio de trabajo.

Patas\* de acero inox. AISI 304 finamente satinado, regulables en altura.

Aislamiento de poliuretano inyectado a alta presión con densidad 40 Kg/m<sup>3</sup> y con ODP=0, no daña la capa de ozono.

Unidad condensadora extraíble y refrigerada por aire.

Evaporación por tiro forzado y evaporador con protección anticorrosión.

Interior con esquinas y aristas redondeadas. Guías antivuelco para estantes GN1/1 (325x530mm) de acero plastificado, regulables en altura.

Panel de mandos en zona frontal, con interruptor luminoso bipolar y controlador electrónico digital. Desescarche automático.

Puertas con tirador integrado y burletes magnéticos, fácilmente intercambiables.

Tapa en acero inox. con fijación en la posición abierta, en TGL tiene aislamiento y cierre con burlete magnético, en TG aislamiento simple.

Ventiladores electrónicos y compresores más eficientes (según modelos).

Posibilidad de elegir como gas refrigerante el más ecológico R-290.

\* Excepto ensaladero que lleva reguladores para nivelación.



MESAS SERIE 700

## ENCIMERAS

De acero inox. AISI 304 en una sola pieza, con el frente en punto redondo. Hay opción de pedir el frente en punto recto. También se ofrece terminación en granito para la zona de trabajo, éste va colocado sobre la encimera de chapa.

## TAPA SUPERIOR

En acero inox. AISI 304 y tirador en la parte delantera, aislada, con el frente y la trasera en punto redondo, pivotante sobre las bisagras posteriores y con fijación en la posición abierta.

## CONTROL

Control electrónico de Tª, desescarches, etc. con visor digital del estado. Se utilizan modelos estándar para facilitar el manejo y la posible sustitución.



## AISI 304

Exterior, incluida la trasera e interior en acero inox. de alta calidad. Las patas también son de acero inox. regulables en altura 140-200 mm.

## HIGIENE

Interior con aristas y esquinas redondeadas para facilitar la limpieza. Dispone de un desagüe para drenaje de líquidos del interior.

## + ESPACIO

La puerta pequeña está refrigerada, consiguiendo mayor capacidad interior, para la misma longitud exterior.

## GASES R

Se está utilizando el gas R134a libre de CFC y con bajo impacto ecológico, pero opcionalmente se puede pedir con gas R290 más respetuoso con el medio.

## AISLAMIENTO

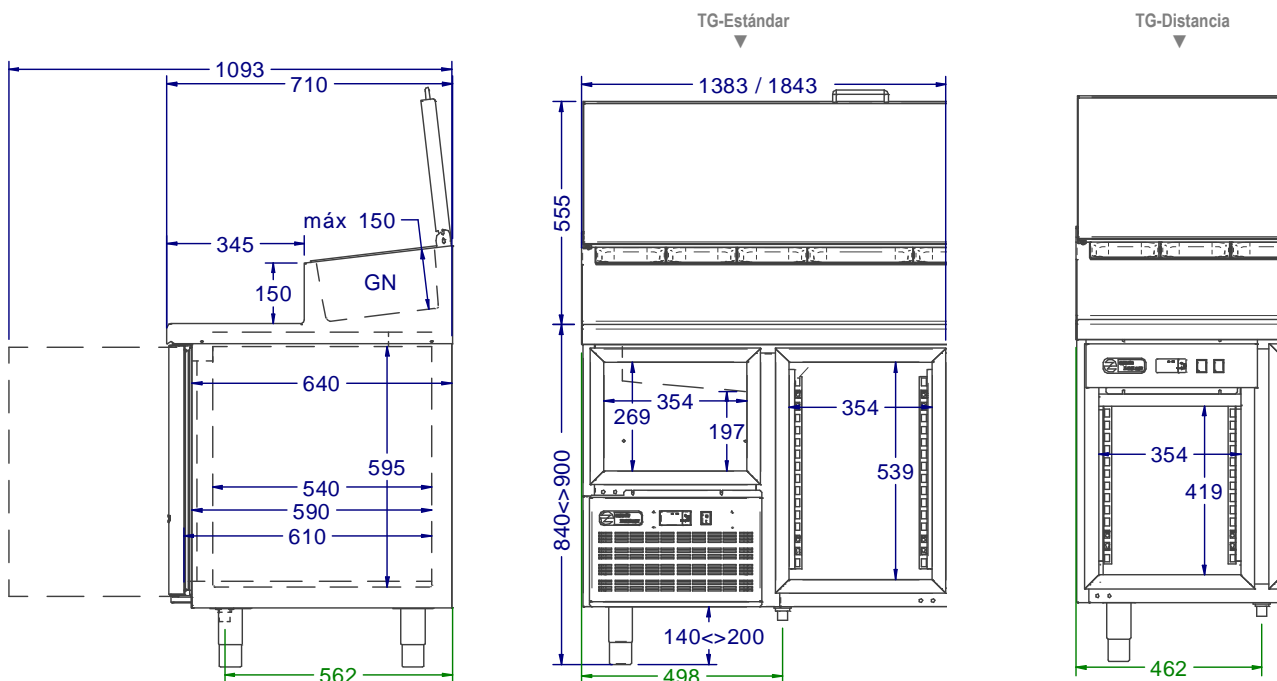
Poliuretano inyectado a alta presión con una densidad de 40Kg/m<sup>3</sup>. Altamente ecológico, en base agua, tiene ODP=0 por lo que no daña la capa de ozono.

## MOTOR

El grupo motor de serie viene en la parte izquierda, pero opcionalmente se puede pedir a la derecha.

\*Importante: Los alimentos que se coloquen en el dispensador superior deben estar previamente refrigerados

## MEDIDAS GENERALES



Mesas Serie 700 (gn1/1)

## MESA GN1/1 PARA ENSALADAS UNIDAD A DISTANCIA

El mueble lleva la instalación del equipo de frío (evaporador completo) y mandos, pero el grupo motor va colocado a distancia. Se consigue ampliar la capacidad del modelo y reducir el ruido. También permite ser conectado a una unidad central que se utilice para varios equipos. Se puede aplicar a todos los modelos.

Grupo motor **incluido** en el precio.



## EJEMPLO DE CAPACIDAD DE CUBETAS EN TG

A continuación, se pueden observar dos ejemplos de la capacidad del dispensador de cubetas en los modelos TG-1400 y TG-1850. Se trata de una vista superior y también se indica el tamaño de las cubetas por ejemplo GN1/1, GN1/2, GN1/3 etc. Las cubetas aquí indicadas se pueden sustituir por otras cubetas gastronorm equivalentes. Las cubetas gastronorm NO están incluidas.

Ejemplo TG-1400



Ejemplo TG-1850



## MESA GN1/1 PARA ENSALADAS

0°C / +8°C



### MESA REFRIGERADA GASTRONORM 1/1 PARA ENSALADAS

Cubetas NO incluidas en el precio.

MODELO	Medidas (mm)	Tª (°C)	Volumen (L)	Estantes (nº)	J.Guías (nº)	Sistema Refrig.	Tensión-Frec (V-Hz)	Clase Climática	Gas Refrig.	Pot. Frig. (w)	Pot. Elec. (w)	PRECIO
TG-1400	1385x710x(850+230)	0º/8°C	325+60	2	6	Forzado	230V-50Hz	4	R-134a	465	290	2.923 €
									R-290	465	260	+5% €
TG-1850	1845x710x(850+230)	0º/8°C	485+85	3	9	Forzado	230V-50Hz	4	R-134a	605	330	3.282 €
									R-290	610	320	+5% €



### MESA REFRIGERADA GN 1/1 PARA ENSALADAS UNIDAD A DISTANCIA

Unidad incluida en el precio. Cubetas NO incluidas.

MODELO	Medidas (mm)	Tª (°C)	Volumen (L)	Estantes (nº)	J.Guías (nº)	Sistema Refrig.	Tensión-Frec (V-Hz)	Clase Climática*	Gas Refrig.	Pot. Frig.* (w)	Pot. Elec.* (w)	PRECIO
TG-1400-D	1385x710x(850+230)	0º/8°C	350+60	3	9	Forzado	230V-50Hz *	4	R-134a	465	290	3.069 €
									R-290	465	260	+5% €
TG-1850-D	1845x710x(850+230)	0º/8°C	510+85	4	12	Forzado	230V-50Hz*	4	R-134a	605	330	3.450 €
									R-290	610	320	+5% €

\* Datos técnicos estimados con el equipo que suministra Oscar Zorzosa

## OPCIONES

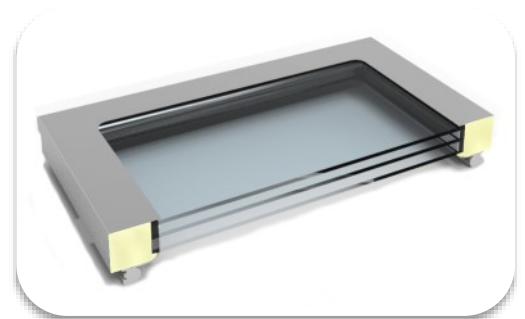


### PUERTAS




La línea de las puertas de cristal es idéntica a la de las ciegas. El marco es de acero inox. AISI 304 y cuenta con triple vidrio y doble cámara para mejorar el aislamiento. Puede llevar resistencia antivaho.

### LED

Todos los muebles con puertas de cristal llevan de serie iluminación led. Opcionalmente se puede elegir el color o instalar un sistema de varios colores (RGB) con un mando a distancia para cambiarlos.



### TAMAÑO PUERTAS (REFRIGERACIÓN)

Sustituir puerta pequeña TG por puerta pequeña TG cristal	Sustituir puerta distancia TG por puerta distancia TG cristal	Sustituir puerta grande TG por puerta grande TG cristal
		
95 €	100 €	105 €
<b>OPCIÓN:</b> Suplemento por Iluminación LED RGB multicolor con mando a distancia para cambiar el color 135 €		

Mesas Serie 700 (gn1/1)

## OPCIONES



### CAJONES

Realizados en acero inox AISI 304 siguiendo la línea de las puertas. La cubeta es también de acero y tiene perforaciones. Lleva burletes magnéticos fácilmente intercambiables. Pueden ser bloques de 2 o 3 cajones por puerta.

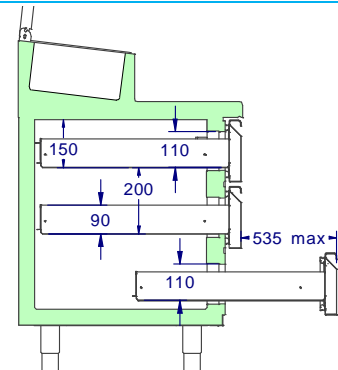
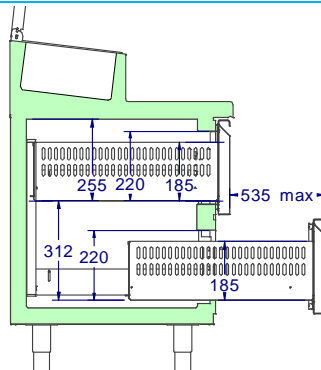
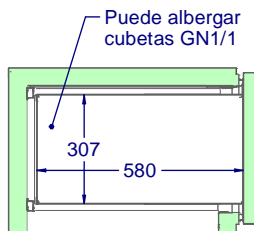
### GUÍAS

Telescópicas de tres piezas, en acero inox. y con ruedas macizas. Muy robustas, soportan hasta 60 Kg, permiten la extracción completa de la cubeta. Admiten desenganchar el cajón del mueble para facilitar las tareas de limpieza.



### BLOQUES CAJONES

Sustituir puerta grande TG por un bloque de 2 cajones (B2C)	Sustituir puerta grande TG por un bloque de 3 cajones (B3C)	<b>OPCIÓN</b> se pueden pedir las tapas de los cajones de cristal
		
370 €	480 €	*Consultar



# MESA GN1/1 para ENSALADAS CUBETAS ELEVADAS 0°C / +8°C

## ENCIMERAS

De acero inox. AISI 304. Máximo aprovechamiento del espacio de trabajo, con el frente en punto redondo. Hay opción de pedir el frente en punto recto. También se ofrece terminación en granito para la zona de trabajo, éste va colocado sobre la encimera de chapa.

## TAPA SUPERIOR

En acero inox. AISI 304 y tirador en la parte delantera, aislada y con burlete magnético, con el frente y la trasera en punto redondo, pivotante sobre las bisagras posteriores y con fijación en la posición abierta.

## CONTROL

Control electrónico de Tª, desescarches, etc. con visor digital del estado. Se utilizan modelos estándar para facilitar el manejo y la posible sustitución.



## AISI 304

Exterior, incluida la trasera e interior en acero inox. de alta calidad. Las patas también son de acero inox. regulables en altura 140-200 mm.

## HIGIENE

Interior con aristas y esquinas redondeadas para facilitar la limpieza. Dispone de un desagüe para drenaje de líquidos del interior.

## + ESPACIO

La puerta pequeña está refrigerada, consiguiendo mayor capacidad interior, para la misma longitud exterior.

## GASES R

Se está utilizando el gas R134a libre de CFC y con bajo impacto ecológico, pero opcionalmente se puede pedir con gas R290 más respetuoso con el medio.

## AISLAMIENTO

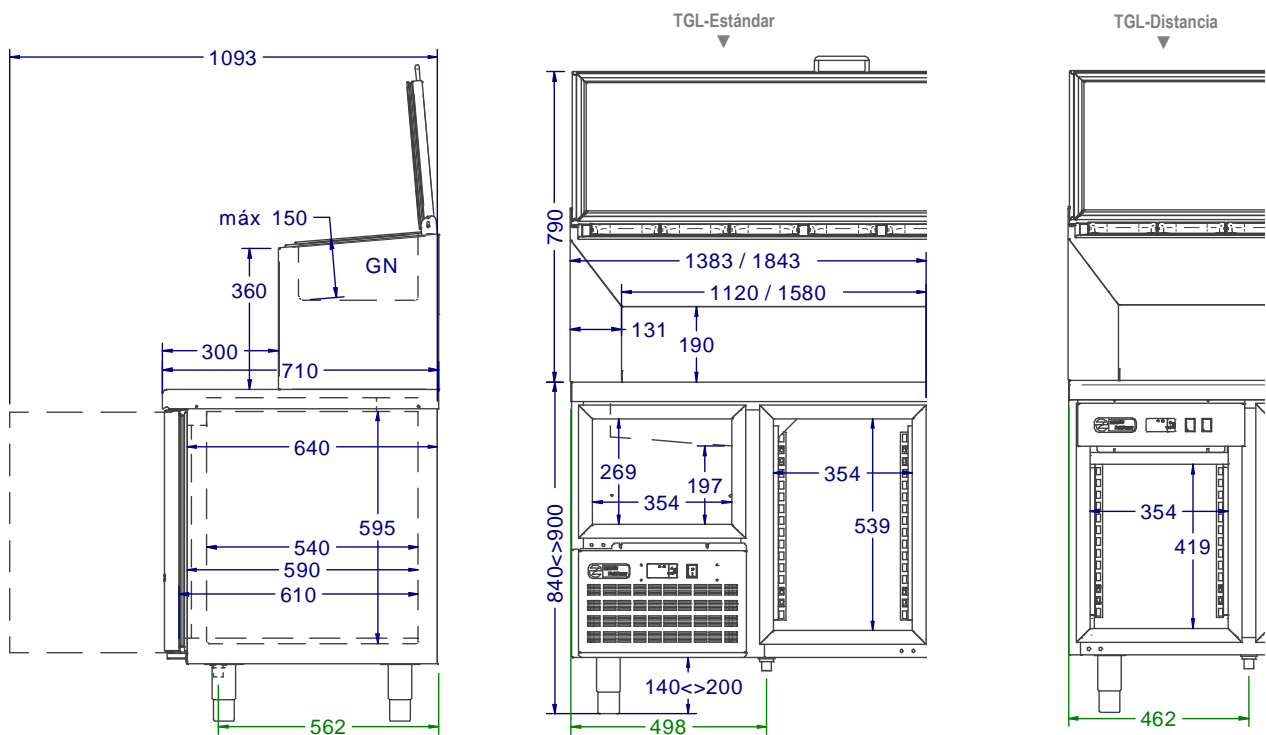
Poliuretano inyectado a alta presión con una densidad de 40Kg/m<sup>3</sup>. Altamente ecológico, en base agua, tiene ODP=0 por lo que no daña la capa de ozono.

## MOTOR

El grupo motor de serie viene en la parte izquierda, pero opcionalmente se puede pedir a la derecha.

\*Importante: Los alimentos que se coloquen en el dispensador superior deben estar previamente refrigerados

## MEDIDAS GENERALES



Mesas Serie 700 (gn1/1)

## MESA GN1/1 PARA ENSALADAS CUBETAS ELEVADAS UNIDAD A DISTANCIA

El mueble lleva la instalación del equipo de frío (evaporador completo) y mandos, pero el grupo motor va colocado a distancia. Se consigue ampliar la capacidad del modelo y reducir el ruido. También permite ser conectado a una unidad central que se utilice para varios equipos. Se puede aplicar a todos los modelos.

Grupo motor **incluido** en el precio.



### EJEMPLO DE CAPACIDAD DE CUBETAS EN TGL

A continuación, se pueden observar dos ejemplos de la capacidad del dispensador de cubetas en los modelos TGL-1400 y TGL-1850. Se trata de una vista superior y también se indica el tamaño de las cubetas por ejemplo GN1/3 etc. Las cubetas aquí indicadas se pueden sustituir por otras cubetas gastronorm equivalentes. Las cubetas gastronorm NO están incluidas.

Ejemplo TGL-1400



Ejemplo TGL-1850



## MESA GN1/1 para ENSALADAS CUBETAS ELEVADAS 0°C / +8°C



### MESA REFRIGERADA GASTRONORM 1/1 para ENSALADAS CUBETAS ELEVADAS

Cubetas NO incluidas en el precio

MODELO	Medidas (mm)	Tª (°C)	Volumen (L)	Estantes (nº)	J.Guías (nº)	Sistema Refrig.	Tensión-Frec (V-Hz)	Clase Climática	Gas Refrig.	Pot. Frig. (w)	Pot. Elec. (w)	PRECIO
TGL-1400	1385x710x(850+440)	0º/8°C	325+60	2	6	Forzado	230V-50Hz	4	R-134a	465	290	2.973 €
									R-290	465	260	+5% €
TGL-1850	1845x710x(850+440)	0º/8°C	485+85	3	9	Forzado	230V-50Hz	4	R-134a	605	330	3.328 €
									R-290	610	320	+5% €



### MESA REFRIG. GN 1/1 para ENSALADAS CUBETAS ELEVADAS UNIDAD A DISTANCIA

Unidad incluida en el precio. Cubetas NO incluidas

MODELO	Medidas (mm)	Tª (°C)	Volumen (L)	Estantes (nº)	J.Guías (nº)	Sistema Refrig.	Tensión-Frec (V-Hz)	Clase Climática*	Gas Refrig.	Pot. Frig.* (w)	Pot. Elec.* (w)	PRECIO
TGL-1400-D	1385x710x(850+440)	0º/8°C	350+60	3	9	Forzado	230V-50Hz *	4	R-134a	465	290	3.132 €
									R-290	465	260	+5% €
TGL-1850-D	1845x710x(850+440)	0º/8°C	510+85	4	12	Forzado	230V-50Hz*	4	R-134a	605	330	3.496 €
									R-290	610	320	+5% €

\* Datos técnicos estimados con el equipo que suministra Oscar Zarzosa



**OPCIONES**

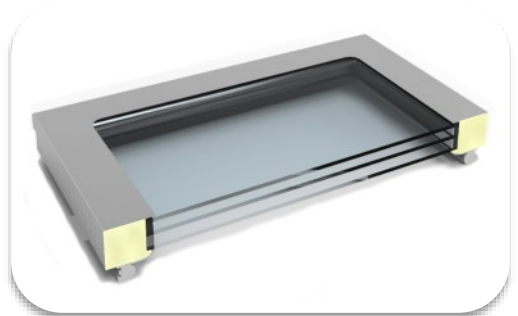


**PUERTAS**




La línea de las puertas de cristal es idéntica a la de las ciegas. El marco es de acero inox. AISI 304 y cuenta con triple vidrio y doble cámara para mejorar el aislamiento. Puede llevar resistencia antivaho.

**LED**

Todos los muebles con puertas de cristal llevan de serie iluminación led. Opcionalmente se puede elegir el color o instalar un sistema de varios colores (RGB) con un mando a distancia para cambiarlos.



**TAMAÑO PUERTAS (REFRIGERACIÓN)**

Sustituir puerta pequeña TGL por puerta pequeña TGL cristal	Sustituir puerta distancia TGL por puerta distancia TGL cristal	Sustituir puerta grande TGL por puerta grande TGL cristal
		
95 €	100 €	105 €
<b>OPCIÓN:</b> Suplemento por iluminación LED RGB multicolor con mando a distancia para cambiar el color <b>135 €</b>		

Mesas Serie 700 (gn1/1)

OPCIONES



CAJONES

Realizados en acero inox AISI 304 siguiendo la línea de las puertas. La cubeta es también de acero y tiene perforaciones. Lleva burletes magnéticos fácilmente intercambiables. Pueden ser bloques de 2 o 3 cajones por puerta.

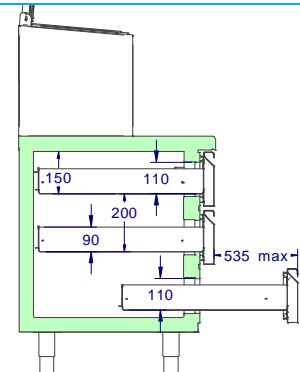
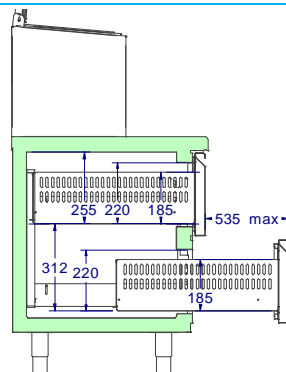
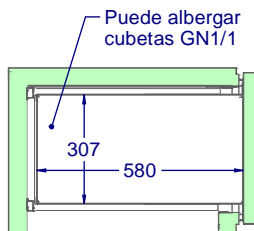
GUÍAS

Telescópicas de tres piezas, en acero inox. y con ruedas macizas. Muy robustas, soportan hasta 60 Kg, permiten la extracción completa de la cubeta. Admiten desenganchar el cajón del mueble para facilitar las tareas de limpieza.



BLOQUES CAJONES

Sustituir puerta grande TG por un bloque de 2 cajones (B2C)	Sustituir puerta grande TG por un bloque de 3 cajones (B3C)	<b>OPCIÓN</b> se pueden pedir las tapas de los cajones de cristal
		
370 €	480 €	*Consultar



MESAS SERIE 700

## ENCIMERAS

De acero inox. AISI 304. hay 3 tipos, una con dispensador de cubetas y espacio de trabajo, otra con el máximo hueco para las cubetas y una tercera sin dispensador. Tienen el frente en punto redondo, hay opción de pedir el frente en punto recto. El dispensador es para cubetas gastronorm.



## AISI 304

Exterior, incluida la trasera e interior en acero inox. de alta calidad. También son de acero inox. las guías verticales, las horizontales, los herrajes etc.

## TAPA SUPERIOR

En acero inox. AISI 304 y tirador en la parte delantera, con el frente y la trasera en punto redondo, pivotante sobre las bisagras posteriores y con fijación en la posición abierta.

## HIGIENE

Interior con aristas y esquinas redondeadas para facilitar la limpieza. Dispone de un desagüe para drenaje de líquidos del interior.

## CONTROL

Control electrónico de T<sup>a</sup>, desescarches, etc. con visor digital del estado. Se utilizan modelos estándar para facilitar el manejo y la posible sustitución.

## GUÍAS

El interior dispone de guías de acero inox. con sistema anti-vuelco, regulables en altura cada 30 mm.

## GASES R

Se está utilizando el gas R134a libre de CFC y con bajo impacto ecológico, pero opcionalmente se puede pedir con gas R290 más respetuoso con el medio.

## AISLAMIENTO

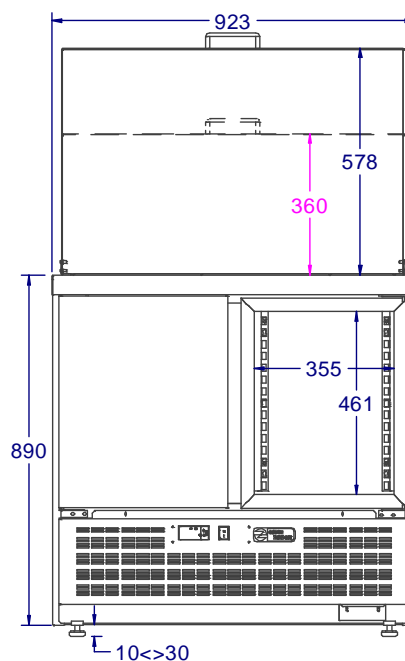
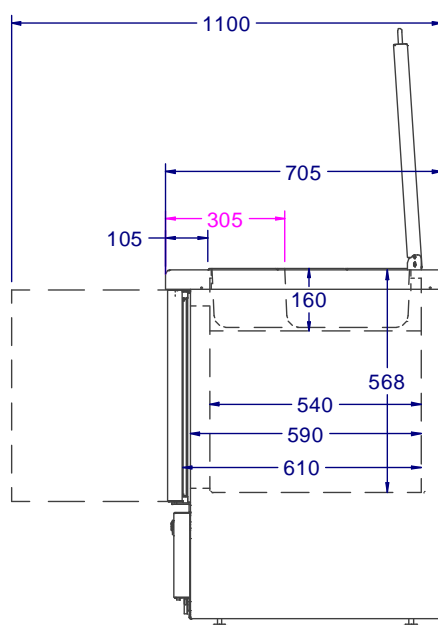
Poliuretano inyectado a alta presión con una densidad de 40Kg/m<sup>3</sup>. Altamente ecológico, en base agua, tiene ODP=0 por lo que no daña la capa de ozono.

## MOTOR

El grupo motor colocado en la parte inferior, permite que el espacio refrigerado quede más alto y por tanto de más fácil acceso.

\*Importante: Los alimentos que se coloquen en el dispensador superior deben estar previamente refrigerados

## MEDIDAS GENERALES



\* Las cotas en color magenta son específicas del modelo ME-930

## ENSALADERO

ME-930. Encimera repartida entre espacio para las cubetas y espacio para trabajo, es el más versátil. Las cubetas GN se pueden colocar tanto en el exterior como en el interior.



Ejemplo ME-930

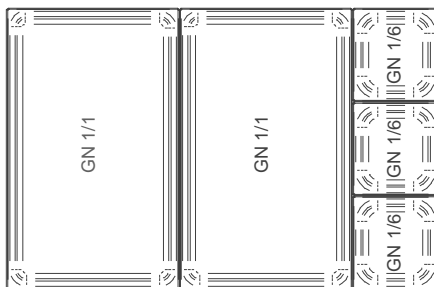


ME-930



ME-930-G

ME-930-G. Dando mayor importancia a la cantidad de cubetas en la parte superior, la encimera es utilizada por completo para el dispensador de éstas. Las cubetas GN se pueden colocar tanto en el exterior como en el interior.



Ejemplo ME-930-G



ME-930-S

ME-930-S. Encimera sin hueco para las cubetas y con máximo espacio para trabajo. El interior está preparado para parrillas o cubetas gastronorm.

MESAS SERIE 700

## ENSALADERO

0°C / +8°C



### ENSALADERO

Cubetas NO incluidas en el precio

MODELO	Medidas (mm)	Tª (°C)	Volumen (L)	Estantes (nº)	J.Guías (nº)	Sistema Refrig.	Tensión-Frec (V-Hz)	Clase Climática	Gas Refrig.	Pot. Frig. (w)	Pot. Elec. (w)	CEE	PRECIO
ME-930	925x705x900	0º/8°C	255	2	6	Forzado	230V-50Hz	4	R-134a	460	295	-	1.737 €
									R-290	460	265	-	+5% €
ME-930-G	925x705x900	0º/8°C	255	2	6	Forzado	230V-50Hz	4	R-134a	460	295	-	1.832 €
									R-290	460	265	-	+5% €
ME-930-S	925x705x900	0º/8°C	255	2	6	Forzado	230V-50Hz	4	R-134a	460	295	D	1.723 €
									R-290	460	265	C	+5% €

MESAS 700



**1.3**

**Mesas  
Serie 800  
EN 600x400**

## MESA PASTELERÍA 600x400

- ✓ Gran diseño, fino y elegante
- ✓ Exterior e interior en inox. AISI304
- ✓ Puerta sobre el motor refrigerada
  - ✓ Frío positivo y negativo
- ✓ Interior con esquinas y aristas redondeadas
  - ✓ Equipamiento Euronorm 600x400
- ✓ Modelo con fregadera y modelo buffet
  - ✓ Posibilidad de grupo remoto
  - ✓ Cajones refrigerados en opción
- ✓ Puertas cristal con iluminación LED
  - ✓ Control temperatura digital
- ✓ Compresores y ventiladores más eficientes
  - ✓ Consumo energético reducido
  - ✓ R134a, R452A y opción R290

## MESA PARA PIZZA 600x400

- ✓ Gran diseño, fino y elegante
- ✓ Exterior e interior en inox. AISI304
- ✓ Puerta sobre el motor refrigerada
- ✓ Interior con esquinas y aristas redondeadas
  - ✓ Encimera con dispensador de cubetas GN
    - ✓ Dispensador refrigerado con tapa
  - ✓ Opción cajón recoge migas sobre encimera
    - ✓ Posibilidad de grupo remoto
- ✓ Bloques de 2 o 3 cajones refrigerados, en opción
  - ✓ Puertas cristal con iluminación led
    - ✓ Control temperatura digital
- ✓ Compresores y ventiladores más eficientes
  - ✓ R134a y opción R290

MESA PARA PIZZA 600x400  
CUBETAS ELEVADAS

- ✓ Exterior e interior en inox. AISI304
- ✓ Puerta sobre el motor refrigerada
- ✓ Interior con esquinas y aristas redondeadas
  - ✓ Dispensador de cubetas GN sobre elevado
  - ✓ Encimera con máximo espacio de trabajo
  - ✓ Tapa aislada sobre dispensador refrigerado
    - ✓ Posibilidad de grupo remoto
- ✓ Bloques de 2 o 3 cajones refrigerados, en opción
  - ✓ Puertas cristal con iluminación led
    - ✓ Control temperatura digital
- ✓ Compresores y ventiladores más eficientes
  - ✓ R134a y opción R290

## Pastelería (serie 800)

Máximo espacio,  
trabajo más cómodo

Muebles frigoríficos de elegante diseño fabricados totalmente en acero inox. AISI 304, con el estándar euronorm 60x40, las guías con sistema antivuelco, su robustez y fiabilidad son la herramienta perfecta para los espacios profesionales. La gran superficie de trabajo aporta un plus de comodidad a la hora de realizar diferentes elaboraciones. Hay gran variedad de configuraciones.



# MESA PASTELERIA 600x400

## CARACTERÍSTICAS DE CONSTRUCCIÓN

Exterior e interior en acero inox. AISI 304, incluida la trasera, exterior en acabado finamente satinado e interior en 2B.

Encimera en punto redondo y en opción peto integrado de 100 mm de altura.

Patas de acero inox. AISI 304 finamente satinado, regulables en altura.

Aislamiento de poliuretano inyectado a alta presión con densidad 40 Kg/m<sup>3</sup> y con ODP=0, no daña la capa de ozono.

Unidad condensadora extraíble y refrigerada por aire.

Sistema de evaporación por tiro forzado y evaporador con protección anticorrosión.

Interior con esquinas y aristas redondeadas, equipada guías para estantes EN60x40 (600x400mm) de acero plastificado, regulables en altura.

Panel de mandos en zona frontal, con interruptor luminoso bipolar y controlador electrónico digital.

Desescarche automático.

Puertas con tirador integrado y burletes magnéticos, fácilmente intercambiables.

Ventiladores electrónicos y compresores más eficientes (según modelos).

Posibilidad de elegir como gas refrigerante el más ecológico R-290.



MESAS SERIE 800

  
**OSCAR ZARZOSA**



## ENCIMERAS

Estándar, sin peto en punto redondo

Peto 100x20 mm, opcional

Sin encimera (MP-F)

## ENCIMERAS

De acero inox. AISI 304 en una sola pieza, la estándar sin peto y frente en punto redondo. Hay opciones como la de punto recto ideal para colocar sobre ella granito, o la de peto integrado de 100x20 mm. También hay un modelo sin ella para facilitar su integración en una línea.

## CONTROL

Control electrónico de la temperatura, desescarches, etc. con visor digital del estado. Se utilizan modelos estándar para facilitar el manejo y la posible sustitución.

## GASES R

Se están utilizando los gases R134a y R452A libres de CFC y con bajo impacto ecológico, pero opcionalmente se pueden pedir con gas R290 más respetuoso con el medio.

## AISLAMIENTO

Poliuretano inyectado a alta presión con una densidad de 40 Kg/m<sup>3</sup>. Altamente ecológico, en base agua, tiene ODP=0 por lo que no daña la capa de ozono.

## AISI 304

Exterior, incluida la trasera e interior en acero inox. de alta calidad. Las patas también son de acero inox. regulables en altura 140-200 mm.

## INTERIOR

Interior con aristas y esquinas redondeadas para facilitar la limpieza. Preparado para parrillas o bandejas tipo pastelería EN60x40. Dispone de un desagüe para drenaje de líquidos del interior.

## + ESPACIO

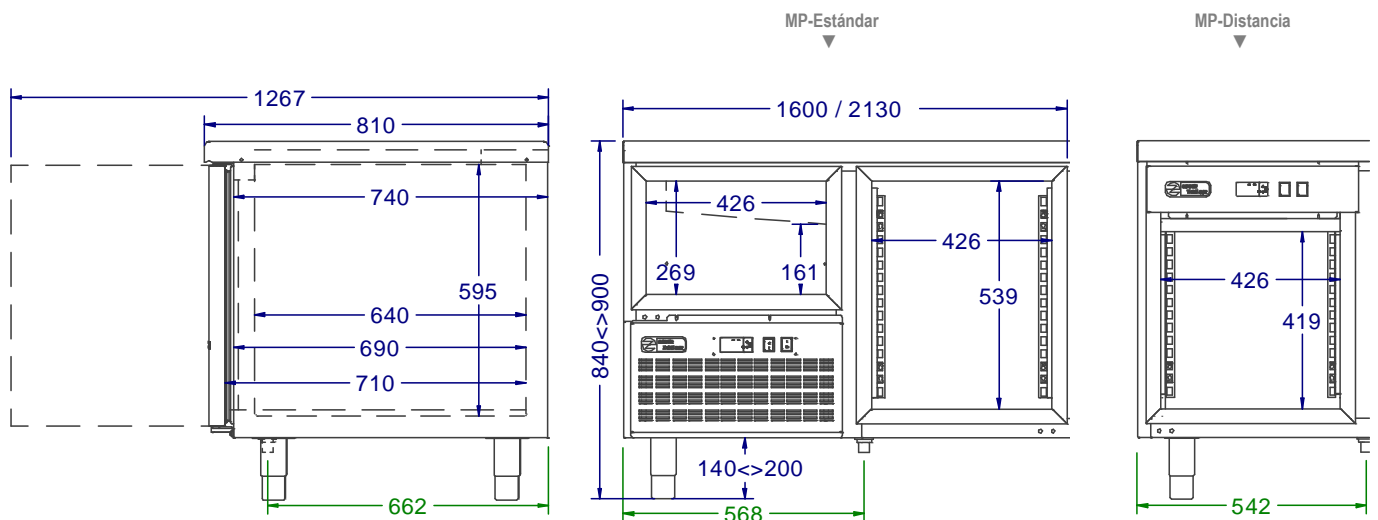
La puerta pequeña está refrigerada, consiguiendo mayor capacidad interior, para la misma longitud exterior.

## GUÍAS

Guías de acero inox AISI 304 con sistema en "L" para estantes de pastelería, regulables en altura cada 30 mm.



## MEDIDAS GENERALES



Mesas Serie 800 (60x40)

## MESA PASTELERÍA BUFFET



La encimera tiene un hueco capaz de albergar en su interior cubetas gastronorm refrigeradas. Tiene una tapa de acero inox. con fijación en la posición abierta. Las cubetas no están incluidas.

A continuación se expone un **ejemplo** de capacidad de cubetas para los modelos MP-1600-B y MP-2150-B.

Ejemplo MP-1600-B



Ejemplo MP-2150-B



## MESA PASTELERÍA UNIDAD A DISTANCIA

El mueble lleva la instalación del equipo de frío (evaporador completo) y mandos, pero el grupo motor va colocado a distancia. Se consigue ampliar la capacidad del modelo y reducir el ruido. También permite ser conectado a una unidad central que se utilice para varios equipos. Se puede aplicar a todos los modelos.



Grupo motor **incluido** en el precio.



## MESA PASTELERÍA CON COMPARTIMENTO NEUTRO



En la puerta derecha del mueble se puede realizar un compartimento neutro para dejar las bolas de masa reposando. Dispone de guías antivuelco para colocar bandejas o cubetas tipo pastelería en medidas EN60x40 (600x400mm)

## OPCIONES

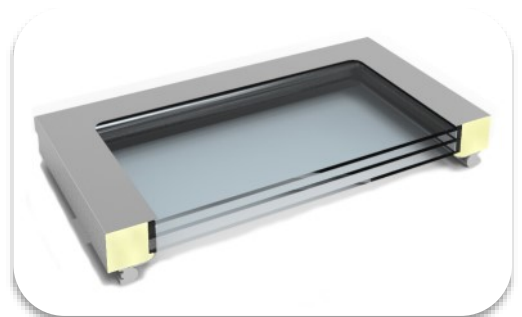


### PUERTAS




La línea de las puertas de cristal es idéntica a la de las ciegas. El marco es de acero inox. AISI 304 y cuenta con triple vidrio y doble cámara para mejorar el aislamiento. Puede llevar resistencia antivaho.

### LED

Todos los muebles con puertas de cristal llevan de serie iluminación led. Opcionalmente se puede elegir el color o instalar un sistema de varios colores (RGB) con un mando a distancia para cambiarlos.



### TAMAÑO PUERTAS (REFRIGERACIÓN)

Sustituir puerta pequeña MP por puerta pequeña MP cristal	Sustituir puerta distancia MP por puerta distancia MP cristal	Sustituir puerta grande MP por puerta grande MP cristal
		
95 €	100 €	105 €
<b>OPCIÓN:</b> Suplemento por Iluminación LED RGB multicolor con mando a distancia para cambiar el color 135 €		

## OPCIONES



### CAJONES




Realizados en acero inox AISI 304 siguiendo la línea de las puertas. La cubeta es también de acero y tiene perforaciones. Lleva burletes magnéticos fácilmente intercambiables. Pueden ser bloques de 2 o 3 cajones por puerta.

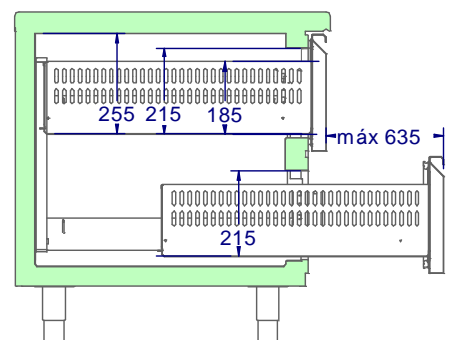
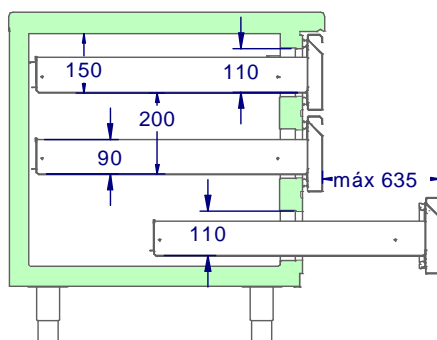
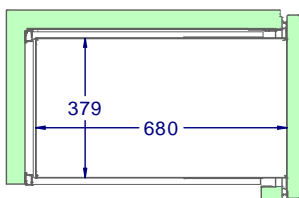
### GUÍAS

Telescópicas de tres piezas, en acero inox. y con ruedas macizas. Muy robustas, soportan hasta 60 Kg, permiten la extracción completa de la cubeta. Admiten desenganchar el cajón del mueble para facilitar las tareas de limpieza.



### BLOQUES CAJONES

Sustituir puerta grande MP por un bloque de 2 cajones (B2C)	Sustituir puerta grande MP por un bloque de 3 cajones (B3C)	<b>OPCIÓN</b> se pueden pedir las tapas de los cajones de cristal
		
480 €	580 €	*Consultar





## MESA REFRIGERADA PASTELERÍA 600x400

MODELO	Medidas (mm)	Tª (°C)	Volumen (L)	Estantes (nº)	J.Guías (nº)	Sistema Refrig.	Tensión-Frec (V-Hz)	Clase Climática	Gas Refrig.	Pot. Frig. (w)	Pot. Elec. (w)	CEE	PRECIO
MP-1600	1600x810x850	0º/8°C	475	2	6	Forzado	230V-50Hz	4	R-134a	465	290	D	2.318 €
									R-290	465	260	C	+5% €
MP-2150	2130x810x850	0º/8°C	685	3	9	Forzado	230V-50Hz	4	R-134a	795	495	D	2.737 €
									R-290	755	400	C	+5% €

<b>MODELOS SIN ENCIMERA</b>	<b>MP-1600-F</b>	2.150 €	<b>MP-2150-F</b>	2.564 €
-----------------------------	------------------	---------	------------------	---------



## MESA REFRIGERADA PASTELERÍA 600x400 UNIDAD A DISTANCIA

Unidad incluida en el precio

MODELO	Medidas (mm)	Tª (°C)	Volumen (L)	Estantes (nº)	J.Guías (nº)	Sistema Refrig.	Tensión-Frec (V-Hz)	Clase Climática*	Gas Refrig.	Pot. Frig.* (w)	Pot. Elec.* (w)	PRECIO
MP-1600-D	1600x810x850	0º/8°C	570	3	9	Forzado	230V-50Hz *	4	R-134a	465	290	2.432 €
									R-290	465	260	+5% €
MP-2150-D	2130x810x850	0º/8°C	780	4	12	Forzado	230V-50Hz*	4	R-134a	795	495	2.864 €
									R-290	755	400	+5% €

<b>MODELOS SIN ENCIMERA</b>	<b>MP-1600-DF</b>	2.264 €	<b>MP-2150-DF</b>	2.691 €
-----------------------------	-------------------	---------	-------------------	---------

\* Datos técnicos estimados con el equipo que suministra Oscar Zarzosa



## MESA PASTELERÍA 600x400 CONSERVACIÓN DE CONGELADOS

MODELO	Medidas (mm)	Tª (°C)	Volumen (L)	Estantes (nº)	J.Guías (nº)	Sistema Refrig.	Tensión-Frec (V-Hz)	Clase Climática	Gas Refrig.	Pot. Frig. (w)	Pot. Elec. (w)	CEE	PRECIO
MP-1600-H	1600x810x850	-21º/-15°C	460	2	6	Forzado	230V-50Hz *	4	R-452A	535	480	D	2.987 €
									R-290	530	385	C	+5% €
MP-2150-H	2130x810x850	-21º/-15°C	670	3	9	Forzado	230V-50Hz*	4	R-452A	670	610	D	3.410 €
									R-290	750	575	C	+5% €

<b>MODELOS SIN ENCIMERA</b>	<b>MP-1600-HF</b>	2.819 €	<b>MP-2150-HF</b>	3.237 €
-----------------------------	-------------------	---------	-------------------	---------



## MESA PASTELERÍA CONSERVACIÓN DE CONGELADOS UNIDAD A DISTANCIA

Unidad incluida en el precio

MODELO	Medidas (mm)	Tª (°C)	Volumen (L)	Estantes (nº)	J.Guías (nº)	Sistema Refrig.	Tensión-Frec (V-Hz)	Clase Climática*	Gas Refrig.	Pot. Frig.* (w)	Pot. Elec.* (w)	PRECIO
MP-1600-HD	1600x810x850	-21º/-15°C	555	3	9	Forzado	230V-50Hz *	4	R-452A	535	480	3.100 €
									R-290	530	385	+5% €
MP-2150-HD	2130x810x850	-21º/-15°C	760	4	12	Forzado	230V-50Hz*	4	R-452A	670	610	3.537 €
									R-290	750	575	+5% €

<b>MODELOS SIN ENCIMERA</b>	<b>MP-1600-HDF</b>	2.932 €	<b>MP-2150-HDF</b>	3.364 €
-----------------------------	--------------------	---------	--------------------	---------

\* Datos técnicos estimados con el equipo que suministra Oscar Zarzosa



## MESA REFRIGERADA PASTELERÍA 600x400 BUFFET

Cubetas NO incluidas en el precio.

MODELO	Medidas (mm)	Tª (°C)	Volumen (L)	Estantes (nº)	J.Guías (nº)	Sistema Refrig.	Tensión-Frec (V-Hz)	Clase Climática	Gas Refrig.	Pot. Frig. (w)	Pot. Elec. (w)	PRECIO
MP-1600-B	1600x810x850	0º/8°C	475	2	6	Forzado	230V-50Hz	4	R-134a	465	290	2.719 €
									R-290	465	260	+5% €
MP-2150-B	2130x810x850	0º/8°C	685	3	9	Forzado	230V-50Hz	4	R-134a	795	495	3.273 €
									R-290	755	400	+5% €



## MESA REFRIGERADA PASTELERÍA 600x400 BUFFET UNIDAD A DISTANCIA

Unidad incluida en el precio. Cubetas NO incluidas.

MODELO	Medidas (mm)	Tª (°C)	Volumen (L)	Estantes (nº)	J.Guías (nº)	Sistema Refrig.	Tensión-Frec (V-Hz)	Clase Climática*	Gas Refrig.	Pot. Frig.* (w)	Pot. Elec.* (w)	PRECIO
MP-1600-BD	1600x810x850	0º/8°C	570	3	9	Forzado	230V-50Hz *	4	R-134a	465	290	2.832 €
									R-290	465	260	+5% €
MP-2150-BD	2130x810x850	0º/8°C	780	4	12	Forzado	230V-50Hz*	4	R-134a	795	495	3.400 €
									R-290	755	400	+5% €

\* Datos técnicos estimados con el equipo que suministra Oscar Zarzosa



## COMPARTIMENTO NEUTRO PARA MESA REFRIGERADA PASTELERÍA 600x400

Cubetas NO incluidas en el precio.

MODELO	PRECIO
COMPARTIMENTO NEUTRO EN PUERTA GRANDE MP	280 €



## ENCIMERA GRANITO PARA MESA REFRIGERADA PASTELERÍA 600x400

MODELO	PRECIO
ENCIMERA DE GRANITO COLOCADA SOBRE LA DE ACERO INOX EN PUNTO RECTO PARA MP	CONSULTAR

## Pizza (serie 800)

Todo el espacio  
que necesitas

Muebles frigoríficos de elegante diseño fabricados totalmente en acero inox. AISI 304, con el estándar euronorm 60x40, disponen de un espacio para poder colocar cubetas GN refrigeradas y tener todos los ingredientes fácilmente accesibles. El enorme espacio disponible en las encimeras de trabajo hace mucho más cómoda la elaboración de los diferentes productos. El interior cuenta con un sistema de guías horizontales. Robustos y fiables, son la herramienta perfecta para las cocinas profesionales.



# MESA para PIZZAS 600x400

## CARACTERÍSTICAS DE CONSTRUCCIÓN

Exterior e interior en acero inox. AISI 304, incluida la trasera, exterior en acabado finamente satinado e interior en 2B.

Encimera en punto redondo diseñada para albergar cubetas gastronorm refrigeradas y a la vez disponer del máximo espacio de trabajo.

Patas de acero inox. AISI 304 finamente satinado, regulables en altura.

Aislamiento de poliuretano inyectado a alta presión con densidad 40 Kg/m<sup>3</sup> y con ODP=0, no daña la capa de ozono.

Unidad condensadora extraíble y refrigerada por aire.

Evaporación por tiro forzado y evaporador con protección anticorrosión.

Interior con esquinas y aristas redondeadas. Guías para estantes EN60x40 (600x400mm) de acero plastificado, regulables en altura.

Panel de mandos en zona frontal, con interruptor luminoso bipolar y controlador electrónico digital. Desescarche automático.

Puertas con tirador integrado y burletes magnéticos, fácilmente intercambiables.

Tapa en acero inox. con fijación en la posición abierta, en modelos TPL tiene aislamiento y cierre con burlete magnético, en TP aislamiento simple.

Ventiladores electrónicos y compresores más eficientes (según modelos).

Posibilidad de elegir como gas refrigerante el más ecológico R-290.



MESAS SERIE 800

  
**OSCAR ZARZOSA**



## ENCIMERAS

De acero inox. AISI 304 en una sola pieza, con el frente en punto redondo. Hay opción de pedir el frente en punto recto. También se ofrece terminación en granito para la zona de trabajo, éste va colocado sobre la encimera de chapa.

## TAPA SUPERIOR

En acero inox. AISI 304 y tirador en la parte delantera, aislada, con el frente y la trasera en punto redondo, pivotante sobre las bisagras posteriores y con fijación en la posición abierta.

## CONTROL

Control electrónico de Tª, desescarches, etc. con visor digital del estado. Se utilizan modelos estándar para facilitar el manejo y la posible sustitución.

## GASES R

Se está utilizando el gas R134a libre de CFC y con bajo impacto ecológico, pero opcionalmente se puede pedir con gas R290 más respetuoso con el medio.

## AISLAMIENTO

Poliuretano inyectado a alta presión con una densidad de 40Kg/m<sup>3</sup>. Altamente ecológico, en base agua, tiene ODP=0 por lo que no daña la capa de ozono.

## AISI 304

Exterior, incluida la trasera e interior en acero inox. de alta calidad. Las patas también son de acero inox. regulables en altura 140-200 mm.

## HIGIENE

Interior con aristas y esquinas redondeadas para facilitar la limpieza. Dispone de un desagüe para drenaje de líquidos del interior.

## + ESPACIO

La puerta pequeña está refrigerada, consiguiendo mayor capacidad interior, para la misma longitud exterior.

## MOTOR

El grupo motor de serie viene en la parte izquierda, pero opcionalmente se puede pedir a la derecha.

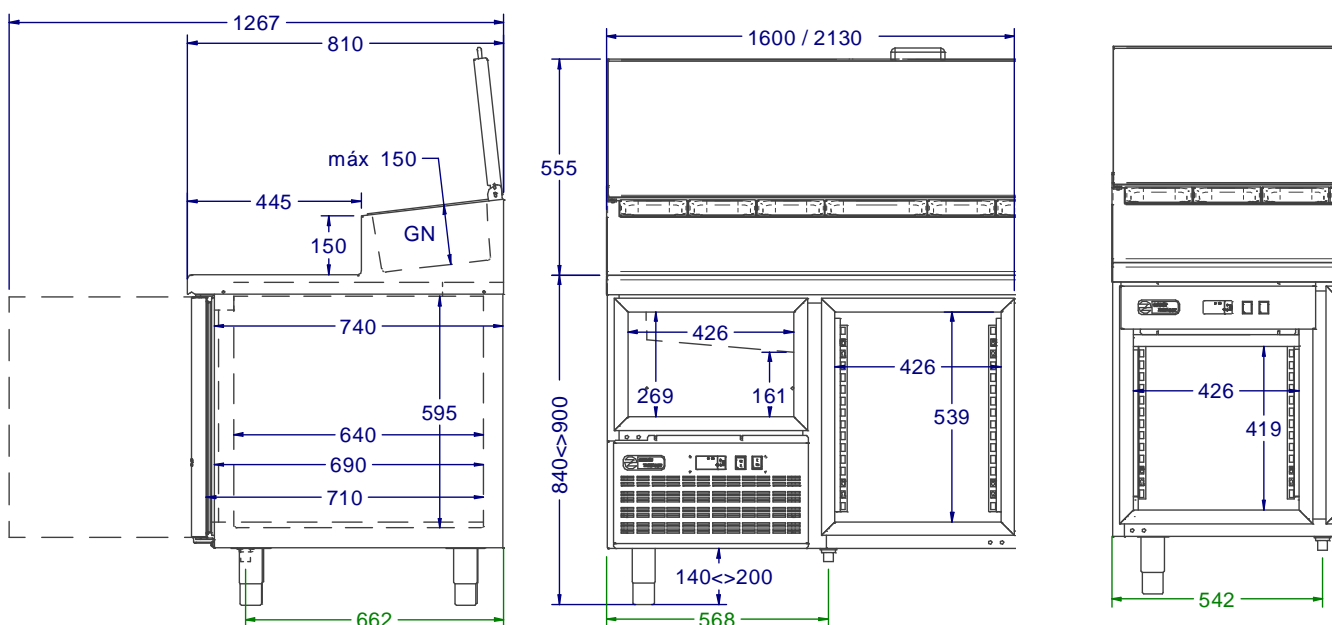


\*Importante: Los alimentos que se coloquen en el dispensador superior deben estar previamente refrigerados

## MEDIDAS GENERALES

TP-Estándar

TP-Distancia



## MESA PARA PIZZAS 600x400 UNIDAD A DISTANCIA

El mueble lleva la instalación del equipo de frío (evaporador completo) y mandos, pero el grupo motor va colocado a distancia. Se consigue ampliar la capacidad del modelo y reducir el ruido. También permite ser conectado a una unidad central que se utilice para varios equipos. Se puede aplicar a todos los modelos.

Grupo motor **incluido** en el precio.



## EJEMPLO DE CAPACIDAD DE CUBETAS EN TP

A continuación, se pueden observar dos ejemplos de la capacidad del dispensador de cubetas en los modelos TP-1600 y TP-2150. Se trata de una vista superior y también se indica el tamaño de las cubetas por ejemplo GN1/1, GN1/2, GN1/3 etc. Las cubetas aquí indicadas, se pueden sustituir por otras cubetas gastronorm equivalentes. Las cubetas gastronorm NO están incluidas.

Ejemplo TP-1600



Ejemplo TP-2150



## MESA para PIZZAS 600x400

0°C / +8°C



### MESA REFRIGERADA PARA PIZZAS 600x400

Cubetas NO incluidas en el precio.

MODELO	Medidas (mm)	Tª (°C)	Volumen (L)	Estantes (nº)	J.Guías (nº)	Sistema Refrig.	Tensión-Frec (V-Hz)	Clase Climática	Gas Refrig.	Pot. Frig. (w)	Pot. Elec. (w)	PRECIO
TP-1600	1600x810x(850+230)	0º/8°C	475+75	2	6	Forzado	230V-50Hz	4	R-134a	475	320	2.955 €
									R-290	465	260	+5% €
TP-2150	2130x810x(850+230)	0º/8°C	685+100	3	9	Forzado	230V-50Hz	4	R-134a	795	495	3.510 €
									R-290	755	400	+5% €



### MESA REFRIGERADA PARA PIZZAS 600x400 UNIDAD A DISTANCIA

Unidad incluida en el precio. Cubetas NO incluidas.

MODELO	Medidas (mm)	Tª (°C)	Volumen (L)	Estantes (nº)	J.Guías (nº)	Sistema Refrig.	Tensión-Frec (V-Hz)	Clase Climática*	Gas Refrig.	Pot. Frig.* (w)	Pot. Elec.* (w)	PRECIO
TP-1600-D	1600x810x(850+230)	0º/8°C	570+75	3	9	Forzado	230V-50Hz *	4	R-134a	475	320	3.119 €
									R-290	465	260	+5% €
TP-2150-D	2130x810x(850+230)	0º/8°C	780+100	4	12	Forzado	230V-50Hz*	4	R-134a	795	495	3.673 €
									R-290	755	400	+5% €

\* Datos técnicos estimados con el equipo que suministra Oscar Zarzosa

## OPCIONES

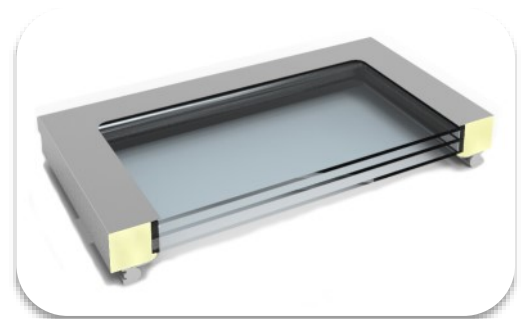


### PUERTAS




La línea de las puertas de cristal es idéntica a la de las ciegas. El marco es de acero inox. AISI 304 y cuenta con triple vidrio y doble cámara para mejorar el aislamiento. Puede llevar resistencia antivaho.

### LED

Todos los muebles con puertas de cristal llevan de serie iluminación led. Opcionalmente se puede elegir el color o instalar un sistema de varios colores (RGB) con un mando a distancia para cambiarlos.



### TAMAÑO PUERTAS (REFRIGERACIÓN)

Sustituir puerta pequeña TP por puerta pequeña TP cristal	Sustituir puerta distancia TP por puerta distancia TP cristal	Sustituir puerta grande TP por puerta grande TP cristal
		
95 €	100 €	105 €
<b>OPCIÓN:</b> Suplemento por Iluminación LED RGB multicolor con mando a distancia para cambiar el color <b>135 €</b>		

Mesas Serie 800 (en 60x40)

## OPCIONES



### CAJONES

Realizados en acero inox AISI 304 siguiendo la línea de las puertas. La cubeta es también de acero y tiene perforaciones. Lleva burletes magnéticos fácilmente intercambiables. Pueden ser bloques de 2 o 3 cajones por puerta.

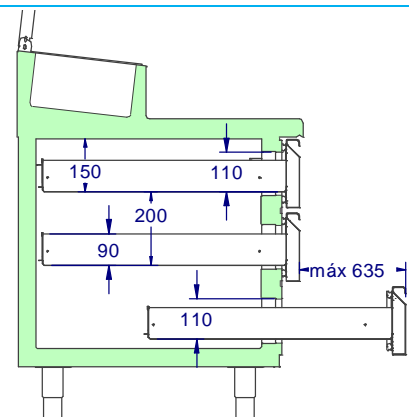
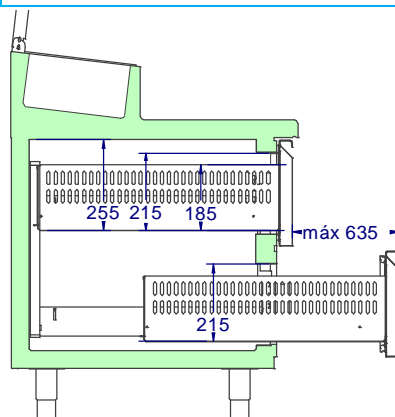
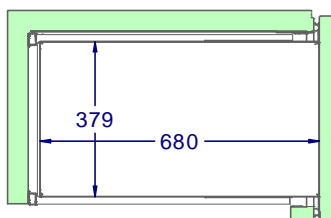
### GUÍAS

Telescópicas de tres piezas, en acero inox. y con ruedas macizas. Muy robustas, soportan hasta 60 Kg, permiten la extracción completa de la cubeta. Admiten desenganchar el cajón del mueble para facilitar las tareas de limpieza.



### BLOQUES CAJONES

Sustituir puerta grande TP por un bloque de 2 cajones (B2C)	Sustituir puerta grande TP por un bloque de 3 cajones (B3C)	<b>OPCIÓN</b> se pueden pedir las tapas de los cajones de cristal
		
480 €	580 €	*Consultar



## ENCIMERAS

De acero inox. AISI 304. Máximo aprovechamiento del espacio de trabajo, con el frente en punto redondo. Hay opción de pedir el frente en punto recto. También se ofrece terminación en granito para la zona de trabajo, éste va colocado sobre la encimera de chapa.

## TAPA SUPERIOR

En acero inox. AISI 304 y tirador en la parte delantera, aislada y con burlete magnético, con el frente y la trasera en punto redondo, pivotante sobre las bisagras posteriores y con fijación en la posición abierta.

## CONTROL

Control electrónico de T<sup>a</sup>, desescarches, etc. con visor digital del estado. Se utilizan modelos estándar para facilitar el manejo y la posible sustitución.

## GASES R

Se está utilizando el gas R134a libre de CFC y con bajo impacto ecológico, pero opcionalmente se puede pedir con gas R290 más respetuoso con el medio.

## AISLAMIENTO

Poliuretano inyectado a alta presión con una densidad de 40Kg/m<sup>3</sup>. Altamente ecológico, en base agua, tiene ODP=0 por lo que no daña la capa de ozono.

## AISI 304

Exterior, incluida la trasera e interior en acero inox. de alta calidad. Las patas también son de acero inox. regulables en altura 140-200 mm.

## HIGIENE

Interior con aristas y esquinas redondeadas para facilitar la limpieza. Dispone de un desagüe para drenaje de líquidos del interior.

## + ESPACIO

La puerta pequeña está refrigerada, consiguiendo mayor capacidad interior, para la misma longitud exterior.

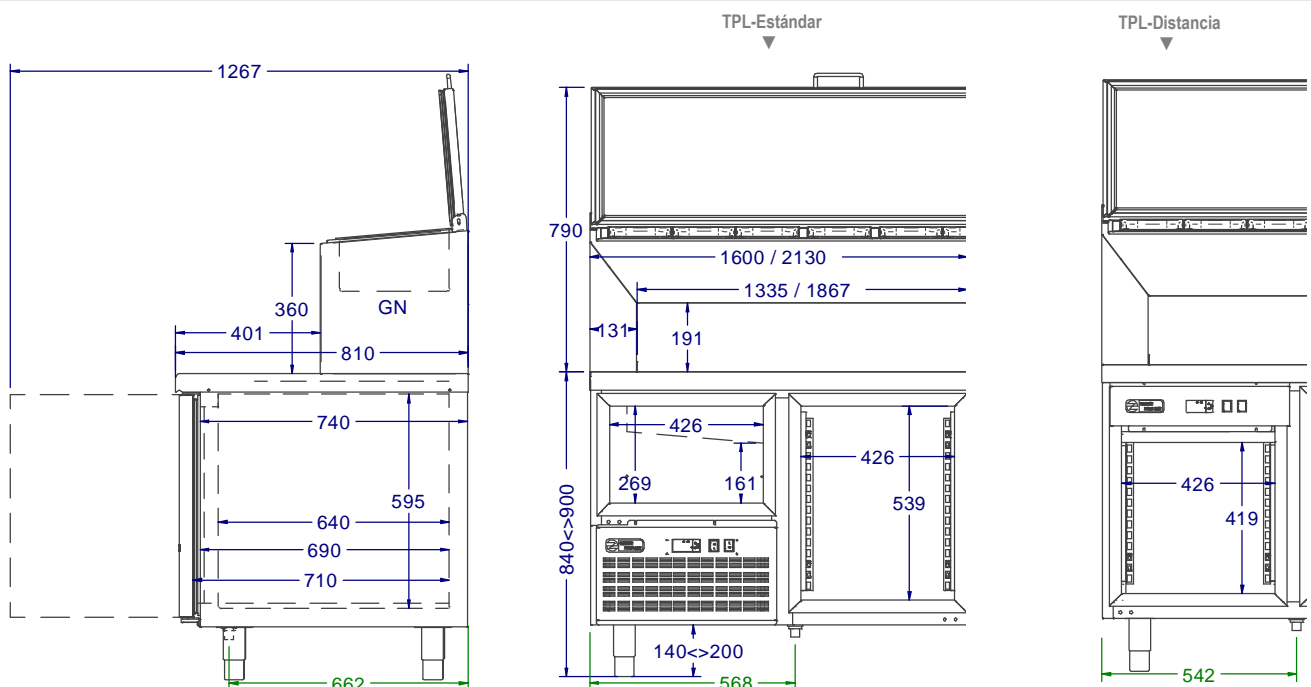
## MOTOR

El grupo motor de serie viene en la parte izquierda, pero opcionalmente se puede pedir a la derecha.



\*Importante: Los alimentos que se coloquen en el dispensador superior deben estar previamente refrigerados

## MEDIDAS GENERALES



Mesas Serie 800 (en 60x40)

## MESA PARA PIZZAS 600x400 CUBETAS ELEVADAS UNIDAD A DISTANCIA

El mueble lleva la instalación del equipo de frío (evaporador completo) y mandos, pero el grupo motor va colocado a distancia. Se consigue ampliar la capacidad del modelo y reducir el ruido. También permite ser conectado a una unidad central que se utilice para varios equipos. Se puede aplicar a todos los modelos.

Grupo motor **incluido** en el precio.



MESAS SERIE 800

### EJEMPLO DE CAPACIDAD DE CUBETAS EN TPL

A continuación, se pueden observar dos ejemplos de la capacidad del dispensador de cubetas en los modelos TPL-1600 y TPL-2150. Se trata de una vista superior y también se indica el tamaño de las cubetas por ejemplo GN1/3 etc. Las cubetas aquí indicadas, se pueden sustituir por otras cubetas gastronorm equivalentes. Las cubetas gastronorm NO están incluidas.

Ejemplo TPL-1600



Ejemplo TPL-2150



## MESA para PIZZAS 600x400 CUBETAS ELEVADAS

0°C / +8°C



### MESA REFRIGERADA para PIZZAS 600x400 CUBETAS ELEVADAS

Cubetas NO incluidas en el precio.

MODELO	Medidas (mm)	Tª (°C)	Volumen (L)	Estantes (nº)	J.Guías (nº)	Sistema Refrig.	Tensión-Frec (V-Hz)	Clase Climática	Gas Refrig.	Pot. Frig. (w)	Pot. Elec. (w)	PRECIO
TPL-1600	1600x810x(850+440)	0º/8°C	325+60	2	6	Forzado	230V-50Hz	4	R-134a	475	320	3.050 €
									R-290	465	260	+5% €
TPL-2150	2130x810x(850+440)	0º/8°C	485+85	3	9	Forzado	230V-50Hz	4	R-134a	795	495	3.619 €
									R-290	755	400	+5% €



### MESA REFRIG. para PIZZAS 600x400 CUBETAS ELEVADAS UNIDAD A DISTANCIA

Unidad incluida en el precio. Cubetas NO incluidas en el precio.

MODELO	Medidas (mm)	Tª (°C)	Volumen (L)	Estantes (nº)	J.Guías (nº)	Sistema Refrig.	Tensión-Frec (V-Hz)	Clase Climática*	Gas Refrig.	Pot. Frig.* (w)	Pot. Elec.* (w)	PRECIO
TPL-1600-D	1600x810x(850+440)	0º/8°C	350+60	3	9	Forzado	230V-50Hz *	4	R-134a	475	320	3.214 €
									R-290	465	260	+5% €
TPL-2150-D	2130x810x(850+440)	0º/8°C	510+85	4	12	Forzado	230V-50Hz*	4	R-134a	795	495	3.782 €
									R-290	755	400	+5% €

\* Datos técnicos estimados con el equipo que suministra Oscar Zarzosa

MESAS SERIE 800

## OPCIONES

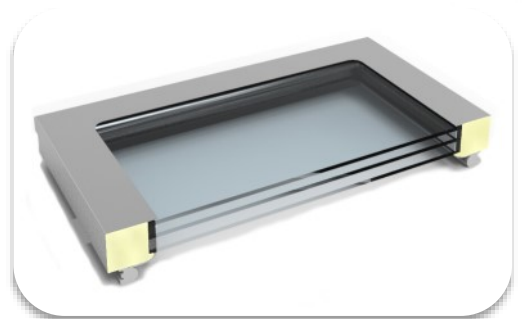


### PUERTAS




La línea de las puertas de cristal es idéntica a la de las ciegas. El marco es de acero inox. AISI 304 y cuenta con triple vidrio y doble cámara para mejorar el aislamiento. Puede llevar resistencia antivaho.

### LED

Todos los muebles con puertas de cristal llevan de serie iluminación led. Opcionalmente se puede elegir el color o instalar un sistema de varios colores (RGB) con un mando a distancia para cambiarlos.



### TAMAÑO PUERTAS (REFRIGERACIÓN)

Sustituir puerta pequeña TPL por puerta pequeña TPL cristal	Sustituir puerta distancia TPL por puerta distancia TPL cristal	Sustituir puerta grande TPL por puerta grande TPL cristal
		
95 €	100 €	105 €
<b>OPCIÓN:</b> Suplemento por Iluminación LED RGB multicolor con mando a distancia para cambiar el color 135 €		

Mesas Serie 800 (en 60x40)

## OPCIONES



### CAJONES

Realizados en acero inox AISI 304 siguiendo la línea de las puertas. La cubeta es también de acero y tiene perforaciones. Lleva burletes magnéticos fácilmente intercambiables. Pueden ser bloques de 2 o 3 cajones por puerta.

### GUÍAS

Telescópicas de tres piezas, en acero inox. y con ruedas macizas. Muy robustas, soportan hasta 60 Kg, permiten la extracción completa de la cubeta. Admiten desenganchar el cajón del mueble para facilitar las tareas de limpieza.



### BLOQUES CAJONES

Sustituir puerta grande TPL por un bloque de 2 cajones (B2C)	Sustituir puerta grande TPL por un bloque de 3 cajones (B3C)	<b>OPCIÓN</b> se pueden pedir las tapas de los cajones de cristal
		
480 €	580 €	*Consultar

