

»»» ÍNDICE

DROP IN

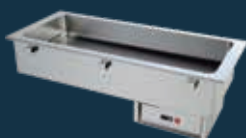
ELEMENTOS FRÍOS

PÁG. 192



ELEMENTOS CALIENTES

PÁG. 201



SOPORTES Y CRISTALES

PÁG. 204

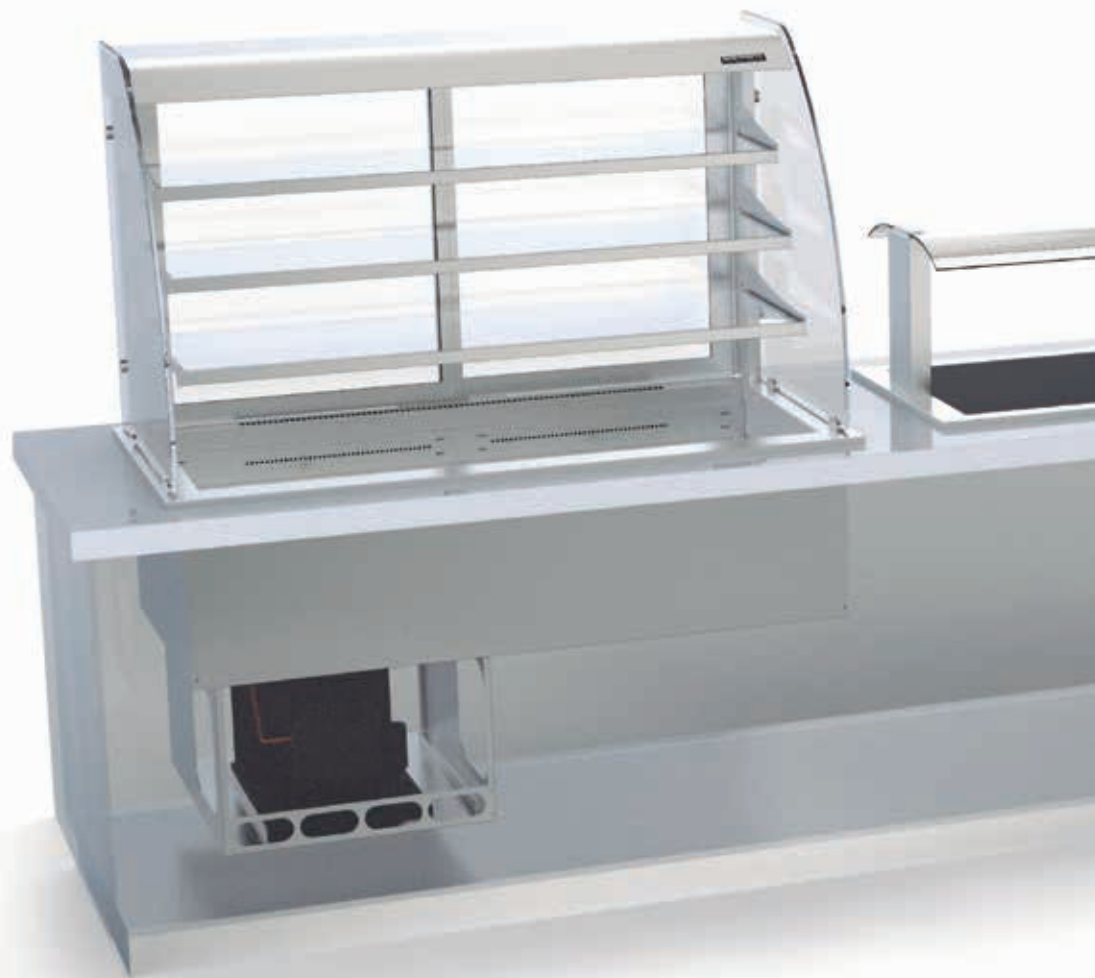


ACCESORIOS

PÁG. 212



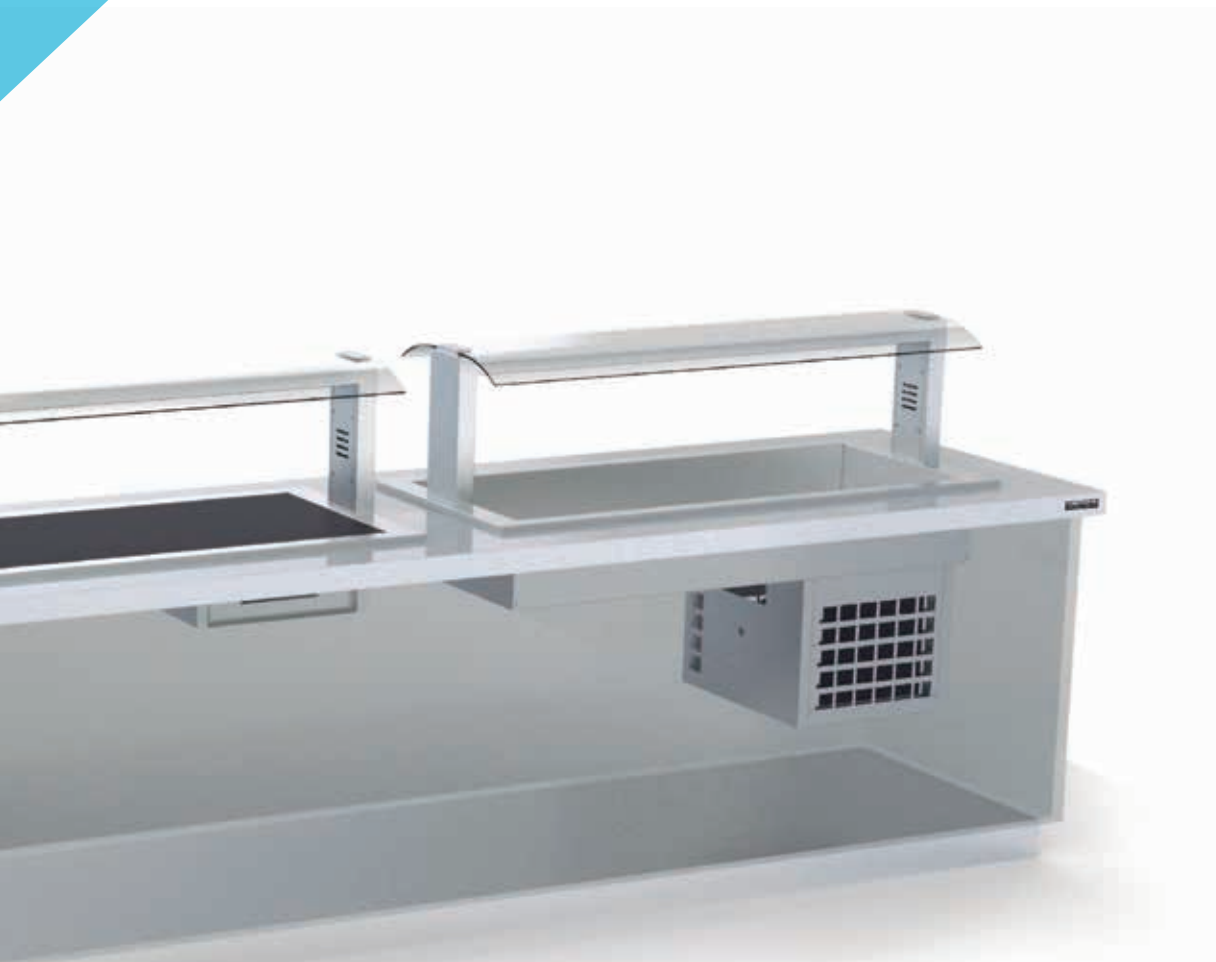
DROP IN



POR QUÉ ELEGIR DISTFORM

OFRECEMOS MÚLTIPLES POSIBILIDADES SEGÚN LAS NECESIDADES DE CADA NEGOCIO

- Diseñados para garantizar una máxima higiene y cumplir con las normativas más exigentes
- Eficiencia energética con un alto rendimiento de funcionamiento
- Vitrinas con sistema de refrigeración ventilada que asegura una temperatura homogénea en su interior



> CARACTERÍSTICAS



REFRIGERACIÓN VENTILADA

Gracias a la refrigeración ventilada el aire frío se distribuye desde la parte inferior de la vitrina hacia la parte superior **asegurando una temperatura homogénea en su interior.**



El gas refrigerante R290 ECO-POWER (propano) de los elementos fríos de nuestra línea drop in es el más ecológico del mercado. Este refrigerante natural tiene un potencial de reducción de ozono nulo y un mínimo impacto medioambiental. **Las excelentes propiedades termodinámicas del gas R290 permiten ahorrar en el consumo eléctrico y mantenimiento de los equipos.**

PLACA FRÍA

Para el mantenimiento y exposición de platos fríos o bebidas a la temperatura correcta durante el servicio.

- Fabricada en acero inoxidable AISI 304 18/10 con cantos sanitarios para facilitar su limpieza.
- Aislamiento de poliestireno extruido.
- Refrigeración mediante serpentín de cobre en la base.
- Temperatura de trabajo de 0°C/4°C.
- Fácil sujeción a la encimera mediante herrajes incorporados.
- Desagüe incorporado.

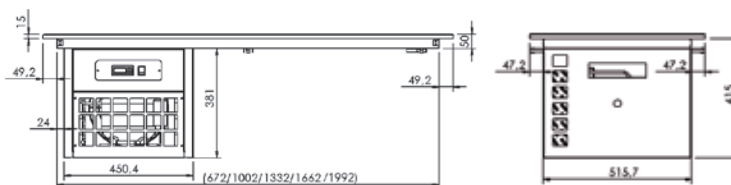


Modelos con grupo incorporado:

- Cuadro de mandos con centralita digital e interruptor luminoso integrados en el drop in. Con posibilidad de extraer para montaje externo.
- Gas de refrigeración R290.



MEDIDAS PLACA FRÍA



SIN GRUPO INCORPORADO

Capacidad GN	Medidas totales (mm)	Medidas totales encastre (mm)	Código	PVP (€)
2 GN	770 x 610 x 60	740 x 580 x 45	• PF000002	1.161
3 GN	1100 x 610 x 60	1070 x 580 x 45	• PF000003	1.181
4 GN	1430 x 610 x 60	1400 x 580 x 45	• PF000004	1.294
5 GN	1760 x 610 x 60	1730 x 580 x 45	• PF000005	1.475
6 GN	2080 x 610 x 60	2060 x 580 x 45	• PF000006	1.776

CON GRUPO INCORPORADO

Capacidad GN	Medidas totales (mm)	Medidas totales encastre (mm)	cv	Potencia frigorífica (W)	Alimentación (V/Hz)	Código	PVP (€)
2 GN	770 x 610 x 440	740 x 580 x 460	1/4	380	230/50	• PFG00002	1.644
3 GN	1100 x 610 x 440	1070 x 580 x 460	1/4	380	230/50	• PFG00003	1.677
4 GN	1430 x 610 x 440	1400 x 580 x 460	1/3	480	230/50	• PFG00004	1.791
5 GN	1760 x 610 x 440	1730 x 580 x 460	1/2	720	230/50	• PFG00005	1.972
6 GN	2080 x 610 x 440	2060 x 580 x 460	1/2	720	230/50	• PFG00006	2.392



PLACA FRÍA DE 2 NIVELES

Para el mantenimiento y exposición de platos fríos o bebidas a la temperatura correcta durante el servicio.

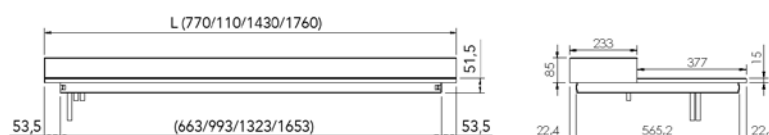
- Los dos niveles mejoran la visibilidad y exposición de los alimentos.
- Fabricada en acero inoxidable AISI 304 18/10 con cantos sanitarios para facilitar su limpieza.
- Aislamiento de poliestireno extruido.
- Refrigeración mediante serpentín de cobre en la base.
- Temperatura de trabajo de 0°C/4°C.
- Fácil sujeción a la encimera mediante herrajes incorporados.

Modelos con grupo incorporado:

- Cuadro de mandos con centralita digital e interruptor luminoso integrados en el drop in. Con posibilidad de extraer para montaje externo.
- Gas de refrigeración R290.



MEDIDAS PLACA FRÍA 2 NIVELES



SIN GRUPO INCORPORADO

Capacidad GN	Medidas totales (mm)	Medidas totales encastre (mm)	Código	PVP (€)
2 GN	770 x 610 x 130	740 x 580 x 45	• PF020002	1.609
3 GN	1100 x 610 x 130	1070 x 580 x 45	• PF020003	1.648
4 GN	1430 x 610 x 130	1400 x 580 x 45	• PF020004	1.768
5 GN	1760 x 610 x 130	1730 x 580 x 45	• PF020005	2.010

CON GRUPO INCORPORADO

Capacidad GN	Medidas totales (mm)	Medidas totales encastre (mm)	cv	Potencia frigorífica (W)	Alimentación (V/Hz)	Código	PVP (€)
2 GN	770 x 610 x 512	740 x 580 x 460	1/4	380	230/50	• PFG20002	2.064
3 GN	1100 x 610 x 512	1070 x 580 x 460	1/4	380	230/50	• PFG20003	2.125
4 GN	1430 x 610 x 512	1400 x 580 x 460	1/3	480	230/50	• PFG20004	2.230
5 GN	1760 x 610 x 512	1730 x 580 x 460	1/2	720	230/50	• PFG20005	2.488



• 3 DÍAS EXPEDICIÓN

CUBA FRÍA ESTÁTICA

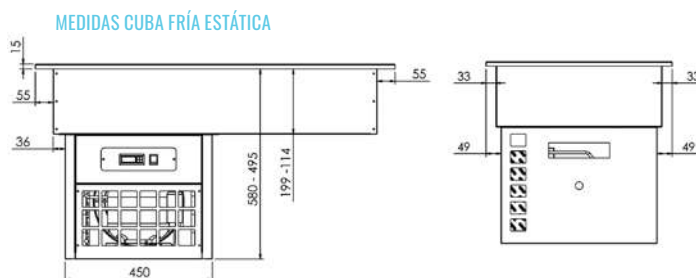
Para el mantenimiento y exposición de platos fríos o bebidas a la temperatura correcta durante el servicio.

- Fabricada en acero inoxidable AISI 304 18/10.
- Para cubetas GN de profundidad 65 mm y 150 mm (según modelo).
- Desagüe incorporado.
- Aislamiento de poliestireno extruido.
- Refrigeración mediante serpentín de cobre en la base.
- Temperatura de trabajo de 0°C/4°C.
- Fácil sujeción a la encimera mediante herrajes incorporados.



Modelos con grupo incorporado:

- Cuadro de mandos con centralita digital e interruptor luminoso integrados en el drop in. Con posibilidad de extraer para montaje externo.
- Temperatura de trabajo de 0°C/4°C.
- Gas de refrigeración R290.



SIN GRUPO INCORPORADO

PROFUNDIDAD GN 65 MM

Capacidad GN	Medidas totales (mm)	Medidas totales encastre (mm)	Código	PVP (€)
3 GN	1100 x 610 x 130	1070 x 580 x 115	• CF020003	1.318
4 GN	1430 x 610 x 130	1400 x 580 x 115	• CF020004	1.509
5 GN	1760 x 610 x 130	1730 x 580 x 115	• CF020005	1.919
6 GN	2090 x 610 x 130	2060 x 580 x 115	• CF020006	2.241

PROFUNDIDAD GN 150 MM

Capacidad GN	Medidas totales (mm)	Medidas totales encastre (mm)	Código	PVP (€)
1 GN	440 x 610 x 215	410 x 580 x 200	• CF010001	1.177
2 GN	770 x 610 x 215	740 x 580 x 200	• CF010002	1.289
3 GN	1100 x 610 x 215	1070 x 580 x 200	• CF010003	1.392
4 GN	1430 x 610 x 215	1400 x 580 x 200	• CF010004	1.611
5 GN	1760 x 610 x 215	1730 x 580 x 200	• CF010005	1.971
6 GN	2090 x 610 x 215	2060 x 580 x 200	• CF010006	2.289



CON GRUPO INCORPORADO
PROFUNDIDAD GN 65 MM

Capacidad GN	Medidas totales (mm)	Medidas totales encastre (mm)	cv	Potencia frigorífica (W)	Alimentación (V/Hz)	Código	PVP (€)
3 GN	1100 x 610 x 510	1070 x 580 x 495	1/5	380	230/50	• CFG20003	1.818
4 GN	1430 x 610 x 510	1400 x 580 x 495	1/4	480	230/50	• CFG20004	2.032
5 GN	1760 x 610 x 510	1730 x 580 x 495	3/8	720	230/50	• CFG20005	2.276
6 GN	2090 x 610 x 510	2060 x 580 x 495	3/8	720	230/50	• CFG20006	2.673

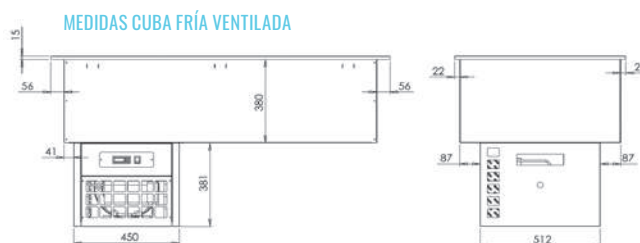
PROFUNDIDAD GN 150 MM

Capacidad GN	Medidas totales (mm)	Medidas totales encastre (mm)	cv	Potencia frigorífica (W)	Alimentación (V/Hz)	Código	PVP (€)
1 GN	440 x 610 x 595	410 x 580 x 620	1/5	380	230/50	• CFG10001	1.599
2 GN	770 x 610 x 595	740 x 580 x 620	1/5	380	230/50	• CFG10002	1.727
3 GN	1100 x 610 x 595	1070 x 580 x 620	1/5	380	230/50	• CFG10003	1.839
4 GN	1430 x 610 x 595	1400 x 580 x 620	1/4	480	230/50	• CFG10004	2.047
5 GN	1760 x 610 x 595	1730 x 580 x 620	3/8	720	230/50	• CFG10005	2.293
6 GN	2090 x 610 x 595	2060 x 580 x 620	3/8	720	230/50	• CFG10006	2.687

CUBA FRÍA VENTILADA

Para el mantenimiento y exposición de platos fríos o bebidas a la temperatura correcta durante el servicio.

- Fabricada en acero inoxidable AISI 304 18/10.
- Para cubetas GN de profundidad máxima de 200 mm.
- Desagüe incorporado.
- Aislamiento de poliestireno extruido.
- Refrigeración mediante cortina de aire frío sobre la zona superior de las cubetas.
- Temperatura de trabajo de 0°C/4°C.
- Fácil sujeción a la encimera mediante herrajes incorporados.
- Con grupo incorporado.
- Cuadro de mandos con centralita digital e interruptor luminoso integrados en el drop in. Con posibilidad de extraer para montaje externo.
- Refrigeración mediante aire forzado con gas refrigerado R290.



Capacidad GN	Medidas totales (mm)	Medidas totales encastre (mm)	cv	Potencia frigorífica (W)	Alimentación (V/Hz)	Código	PVP (€)
2 GN	785 x 730 x 780	755 x 700 x 770	1/3	287	230/50	• CFV10002	2.227
3 GN	1115 x 730 x 780	1085 x 700 x 770	1/3	430	230/50	• CFV10003	2.406
4 GN	1445 x 730 x 780	1415 x 700 x 770	3/4	713	230/50	• CFV10004	2.706
5 GN	1775 x 730 x 780	1745 x 700 x 770	3/4	816	230/50	• CFV10005	3.036

CUBA DE MANTENIMIENTO DE CONGELADOS

Para el mantenimiento y exposición de congelados, helados envasados o a granel durante el servicio.

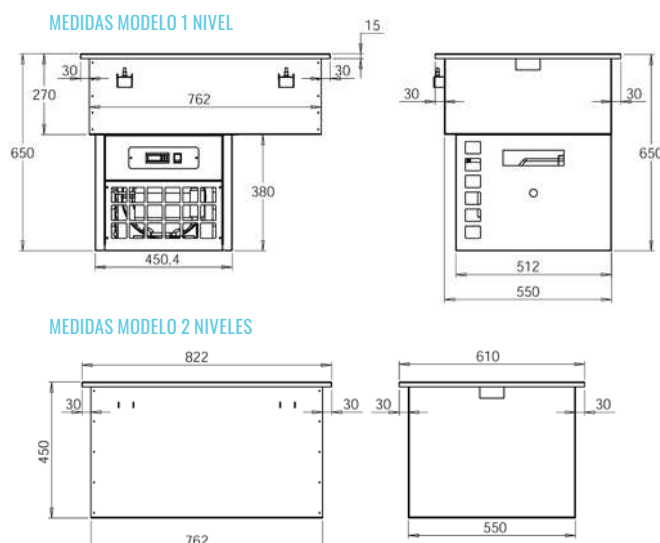
- Fabricada en acero inoxidable AISI 304 18/10.
- Capacidad para 4 cubetas de helados (no incluidas) con medidas de 360 x 165 x 150 mm.
- Tapas correderas transparentes de protección.
- Aislamiento de poliestireno extruido.
- Refrigeración mediante serpentín de cobre en la base.
- Se recomienda usar gas de congelación R290.



- Desagüe incorporado.
- Temperatura de trabajo de -15°C/-18°C.
- Fácil sujeción a la encimera mediante herrajes incorporados.

Modelos con grupo incorporado:

- Cuadro de mandos con centralita digital e interruptor luminoso integrados en el drop in. Con posibilidad de extracción para montaje externo.



SIN GRUPO INCORPORADO

Modelo	Medidas totales (mm)	Medidas totales encastre (mm)	Capacidad	Código	PVP (€)
Prof 150 mm 1 nivel	822 x 610 x 270	790 x 570 x 270	4 de 5 l. o 4 de 7 l.	• CH010004	1.663
Prof 150 mm 2 niveles	822 x 610 x 450	790 x 570 x 450	4+4 de 5 l. o 4 de 7 l.	• CH020004	1.824

CON GRUPO INCORPORADO

Modelo	Medidas totales (mm)	Medidas totales encastre (mm)	Capacidad	cv	Potencia frigorífica (W)	Alimentación (V/Hz)	Código	PVP (€)
Prof 150 mm 1 nivel	822 x 610 x 650	790 X 570 X 650	4 de 5 l. o 4 de 7 l.	1/3	350	230/50	• CHG10004	2.072

CUBETA PARA HELADOS

Cubeta para el almacenaje de helados envasados o a granel.

- Fabricada en acero inoxidable AISI 304 18/10.



Capacidad	Medidas totales (mm)	Código	PVP (€)
5 litros	360 x 165 x 120	• RGNH0005	31
7 litros	360 x 165 x 150	• RGNH0007	36

LAVAPORCIONADOR

Cubeta para el lavado de porcionadores de helados.

- Fabricada en acero inoxidable AISI 304 18/10.
- Con entrada y salida de agua.



Medidas totales (mm)	Medidas totales encastre (mm)	Código	PVP (€)
110 x 270 x 145	255 x 95 x 145	• RGLH0005	95



VITRINA REFRIGERADA DE 3 NIVELES CON CUBA FRÍA VENTILADA

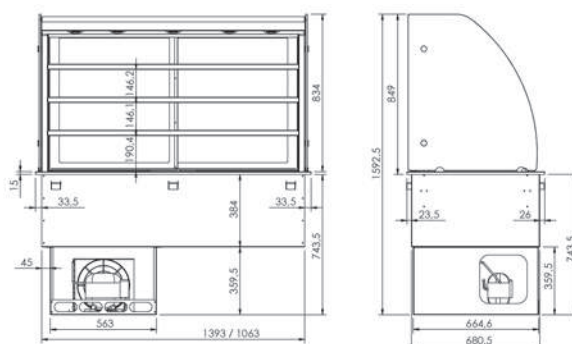
Para el mantenimiento y exposición de platos fríos o bebidas a la temperatura correcta durante el servicio.

- Fabricada en acero inoxidable AISI 304 18/10.
- Aislamiento de poliestireno extruido.
- Para cubetas GN de profundidad máxima de 200 mm.
- Desagüe incorporado.
- Temperatura de trabajo +7°C/10°C en temperatura ambiente de 25°C.
- Vitrina equipada con vidrio lateral templado.
- Termo-cortina enrollable en la zona de clientes para mantener la temperatura fuera del servicio.
- Iluminación superior con luz led.
- Fácil sujeción a la encimera mediante herrajes incorporados.

- Alimentación: 230V/1/50 Hz.
- Cuadro de mandos con centralita digital e interruptor luminoso integrados en el drop in. Con posibilidad de extracción para montaje externo.
- Refrigeración mediante aire forzado con gas refrigerante R290.



MEDIDAS VITRINA



· **Modelo mural:** parte posterior con paneles de acero inoxidable con doble pared aislante



· **Modelo central:** parte posterior con puertas correderas de cristal



Detalle termo-cortina

DROP IN

MURAL

Capacidad	Medidas totales (mm)	Medidas totales encastre (mm)	cv	Potencia frigorífica (W)	Código	PVP (€)
3GN 1/1	1130 x 730 x 1600	1100 x 700 x 780	3/4	720	• VMC003GN	4.931
4GN 1/1	1460 x 730 x 1600	1430 x 700 x 780	3/4	720	• VMC004GN	5.623

CENTRAL

Capacidad	Medidas totales (mm)	Medidas totales encastre (mm)	cv	Potencia frigorífica (W)	Código	PVP (€)
3GN 1/1	1130 x 730 x 1600	1100 x 700 x 780	3/4	720	• VCC003GN	5.147
4GN 1/1	1460 x 730 x 1600	1430 x 700 x 780	3/4	720	• VCC004GN	5.715



• 6 DÍAS EXPEDICIÓN

VITRINA REFRIGERADA RECTA DE 3 NIVELES CON CUBA FRÍA VENTILADA

Para el mantenimiento y exposición de platos fríos o bebidas a la temperatura correcta durante el servicio.

- Fabricada en acero inoxidable AISI 304 18/10.
- Aislamiento de poliestireno extruido.
- Para cubetas GN de profundidad máxima de 200 mm.
- Desagüe incorporado.
- Temperatura de trabajo +7°C/10°C en temperatura ambiente de 25°C.
- Vitrina equipada con vidrio lateral templado.

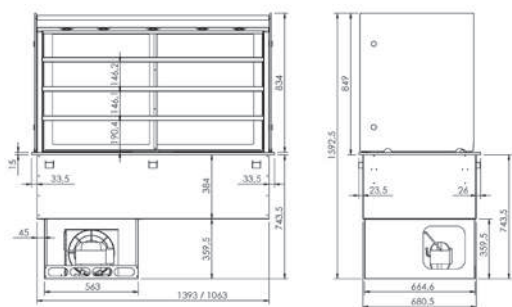
- Frontal abierto con termo-cortina enrollable o puertas abatibles para mantener la temperatura fuera del servicio.
- Iluminación superior con luz led.
- Fácil sujeción a la encimera mediante herrajes incorporados.
- Alimentación: 230V/1/50 Hz.
- Cuadro de mandos con centralita digital e interruptor luminoso integrados en el drop in. Con posibilidad de extraer para montaje externo.
- Refrigeración mediante aire forzado con gas refrigerante R290.



· **Modelo mural:** parte posterior con paneles de acero inoxidable con doble pared aislante.

· **Modelo central:** parte posterior con puertas correderas de cristal.

MEDIDAS VITRINA



MURAL

Capacidad	Medidas totales (mm)	Medidas totales encastre (mm)	cv	Potencia frigorífica (W)
3GN 1/1	1130 x 730 x 1600	1100 x 700 x 780	3/4	720
4GN 1/1	1460 x 730 x 1600	1430 x 700 x 780	3/4	720

CENTRAL

Capacidad	Medidas totales (mm)	Medidas totales encastre (mm)	cv	Potencia frigorífica (W)
3GN 1/1	1130 x 730 x 1600	1100 x 700 x 780	3/4	720
4GN 1/1	1460 x 730 x 1600	1430 x 700 x 780	3/4	720



TERMO-CORTINA

Código	PVP (€)
• VMRT03GN	4.941
• VMRT04GN	5.627

PUERTAS ABATIBLES

Código	PVP (€)
• VMRA03GN	5.986
• VMRA04GN	6.520

TERMO-CORTINA

Código	PVP (€)
• VCRT03GN	5.147
• VCRT04GN	5.714

PUERTAS ABATIBLES

Código	PVP (€)
• VCRA03GN	6.014
• VCRA04GN	6.698



VITRINA REFRIGERADA DE 3 NIVELES

Para el mantenimiento y exposición de platos fríos o bebidas a la temperatura correcta durante el servicio.

- Fabricada en acero inoxidable AISI 304 18/10.
- Desagüe incorporado.
- Frontal abierto con termo-cortina enrollable o puertas abatibles para mantener la temperatura fuera del servicio.
- Acceso posterior con puertas correderas de cristal para reposición.

- Temperatura de trabajo +8°C/10°C en temperatura ambiente de 25°C.
- Vitrina acristalada a 3 caras con 3 estantes extraíbles.
- Iluminación superior con luz led.
- Cuadro de mandos con centralita digital e interruptor luminoso.
- Modelos sin base, con base aislada o con cuba aislada.
- Alimentación: 230V/1/50 Hz.
- Fácil instalación sobre cualquier superficie.
- Refrigeración ventilada y compresor hermético con refrigerante R290.

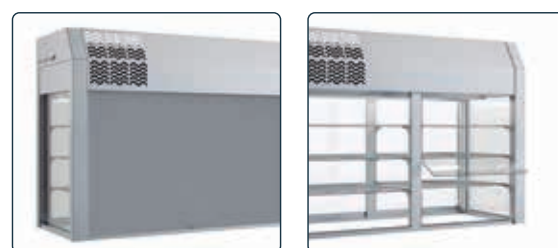
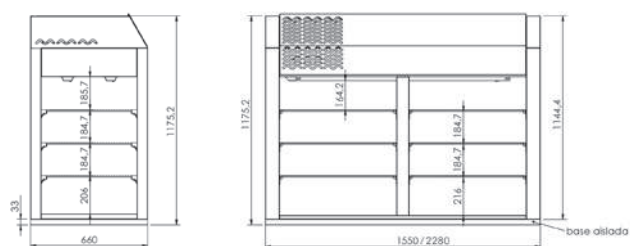


· Vitrina con cuba aislada

· Vitrina con base aislada

· Vitrina sin base

MEDIDAS VITRINA



TERMO-CORTINA

PUERTAS ABATIBLES

Capacidad	Modelo	Medidas totales (mm)	cv	Potencia frigorífica (W)	Código	PVP (€)	Código	PVP (€)
4GN 1/1	Sin base	1550 x 660 x 1150	1/3	800	• S1C01001	5.351	• S1001001	4.367
	Con base aislada	1550 x 660 x 1180	1/3	800	• S1C01002	5.491	• S1001002	4.508
	Con cuba aislada	1550 x 660 x 1430	1/3	800	• S1C01003	6.453	• S1001003	5.469
6GN 1/1	Sin base	2280 x 660 x 1150	3/8	800	-	-	• S1001011	5.386
	Con base aislada	2280 x 660 x 1180	3/8	800	-	-	• S1001012	5.543
	Con cuba aislada	2280 x 660 x 1430	3/8	800	-	-	• S1001013	6.738



• 6 DÍAS EXPEDICIÓN

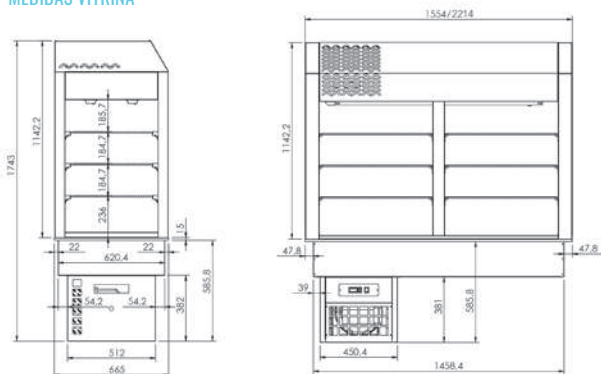
VITRINA REFRIGERADA DE 3 NIVELES CON CUBA FRÍA ESTÁTICA

Para el mantenimiento y exposición de platos fríos o bebidas a la temperatura correcta durante el servicio.

- Fabricada en acero inoxidable AISI 304 18/10.
- Desagüe incorporado.
- Acceso frontal abierto con termo-cortina enrollable o puertas de metacrilato abatibles para clientes.
- Acceso posterior con puertas correderas de cristal para reposición.
- Temperatura de trabajo +8°C/10°C en temperatura ambiente de 25°C.
- Vitrina acristalada a 3 caras con 3 estantes.
- Iluminación superior con luz led.
- Fácil sujeción a la encimera mediante herrajes incorporados.
- Con grupo incorporado.
- Dos motores integrados, uno en la parte superior de la vitrina y otro en la cuba fría que generan y distribuyen el aire frío de arriba a abajo con mayor potencia y efectividad.
- Cuadro de mandos con centralita digital e interruptor luminoso integrados e independientes, uno en la vitrina y otro en la cuba fría. Con posibilidad de extracción para montaje externo.
- Alimentación: 230V/1/50 Hz.
- Refrigeración ventilada y compresor hermético con refrigerante R290.



MEDIDAS VITRINA



Capacidad	Medidas totales (mm)	Medidas totales encastre (mm)	Potencia frigorífica (W)
4GN 1/1	1554 x 660 x 1750	1340 x 560 x 570	1280
6GN 1/1	2214 x 660 x 1750	2060 x 560 x 570	1520



TERMO-CORTINA

Código	PVP (€)
• F11C1002	8.348
-	-

PUERTAS ABATIBLES

Código	PVP (€)
• F1101002	6.414
• F1101003	8.073



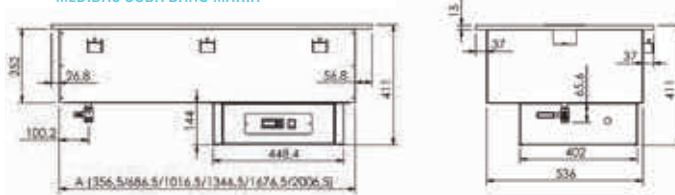
CUBA BAÑO MARÍA

Para el mantenimiento y exposición de alimentos calientes a la temperatura correcta durante el servicio.

- Cuba fabricada en acero inoxidable AISI 304 18/10 con cantos sanitarios para facilitar su limpieza.
- Para cubetas GN de profundidad máxima 150 mm.
- Desagüe con grifo de bola incorporado.
- Resistencias de silicona ocultas con termostato de seguridad integrado.
- La regulación y control de la temperatura se realiza mediante termostato digital 0°C/90°C.
- Fácil sujeción a la encimera mediante herrajes incorporados.
- Cuadro de mandos con centralita digital e interruptor luminoso integrados en el drop in. Con posibilidad de extracción para montaje externo.



MEDIDAS CUBA BAÑO MARÍA



Capacidad	Medidas totales (mm)	Medidas totales encastre (mm)	Potencia (W)	Alimentación (V/Hz)	Código	PVP (€)
1 GN 1/1	440 x 610 x 415	410 x 580 x 430	800	230/50-60	• BMH10001	1.273
2 GN 1/1	770 x 610 x 415	740 x 580 x 430	1600	230/50-60	• BMH10002	1.413
3 GN 1/1	1100 x 610 x 415	1070 x 580 x 430	2400	230/50-60	• BMH10003	1.727
4 GN 1/1	1430 x 610 x 415	1400 x 580 x 430	3200	230/50-60	• BMH10004	1.898
5 GN 1/1	1760 x 610 x 415	1730 x 580 x 430	4000	230/50-60	• BMH10005	2.256
6 GN 1/1	2090 x 610 x 415	2060 x 680 x 430	4800	480/50-60	• BMH10006	2.752

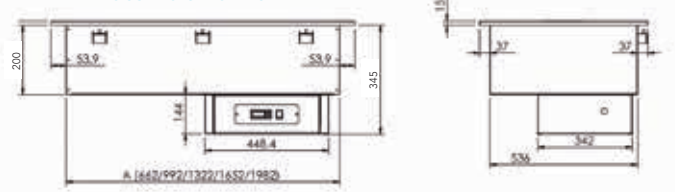
CUBA SECA ESTÁTICA

Para el mantenimiento y exposición de alimentos calientes a la temperatura correcta durante el servicio.

- Para cubetas GN de profundidad máxima 100 mm.
- Resistencias ocultas mediante doble fondo perforado extraíble para facilitar la limpieza.
- La regulación y control de la temperatura se realiza mediante termostato digital 0°C/90°C.
- Cuadro de mandos con centralita digital e interruptor luminoso integrados en el drop in. Con posibilidad de extracción para montaje externo.
- Termostato de seguridad integrado.
- Fácil sujeción a la encimera mediante herrajes incorporados.



MEDIDAS CUBA SECA ESTÁTICA

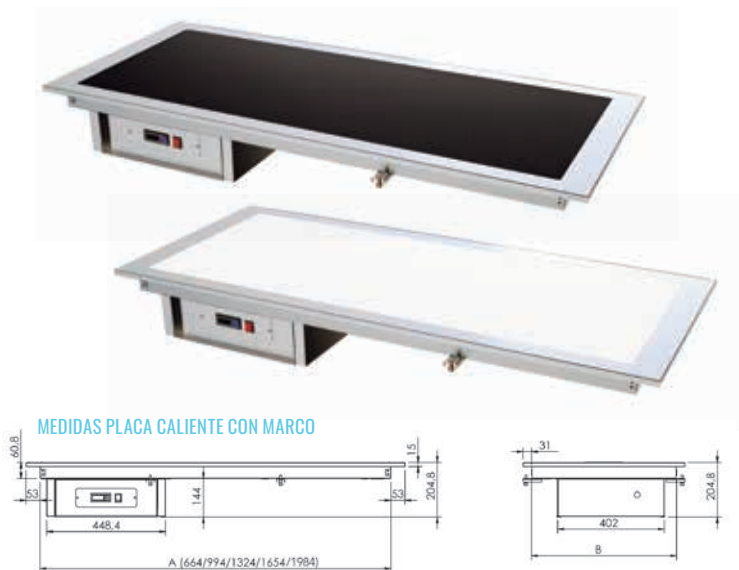


Capacidad	Medidas totales (mm)	Medidas totales encastre (mm)	Potencia (W)	Alimentación (V/Hz)	Código	PVP (€)
2 GN 1/1	770 x 610 x 360	740 x 580 x 370	1200	230/50-60	• BMS10002	1.135
3 GN 1/1	1100 x 610 x 360	1070 x 580 x 370	2000	230/50-60	• BMS10003	1.222
4 GN 1/1	1430 x 610 x 360	1400 x 580 x 370	2400	230/50-60	• BMS10004	1.444
5 GN 1/1	1760 x 610 x 360	1730 x 580 x 370	2800	230/50-60	• BMS10005	1.809
6 GN 1/1	2090 x 610 x 360	2060 x 580 x 370	3200	230/50-60	• BMS10006	2.227

PLACA CALIENTE DE CRISTAL TEMPLADO

Para el mantenimiento y exposición de alimentos calientes a la temperatura correcta durante el servicio.

- Fabricada en acero inoxidable AISI 304 18/10.
- Cristal templado negro o blanco de 6 mm.
- La regulación y control de la temperatura se realiza mediante termostato digital 0°C/90°C.
- Cuadro de mandos con centralita digital e interruptor luminoso integrados en el drop in. Con posibilidad de extracción para montaje externo.
- Resistencias de silicona ocultas.
- Termostato de seguridad integrado.
- Fácil sujeción a la encimera mediante herrajes incorporados.



Capacidad	Medidas totales (mm)	Medidas totales encastre (mm)	Potencia (W)	Alimentación (V/Hz)	Color negro	PVP (€)	Color blanco	PVP (€)
2 GN 1/1	770 x 610 x 200	740 x 580 x 190	900	230/50-60	• PCT00002	1.344	• PCTB0002	1.344
3 GN 1/1	1100 x 610 x 200	1070 x 580 x 190	1350	230/50-60	• PCT00003	1.605	• PCTB0003	1.605
4 GN 1/1	1430 x 610 x 200	1400 x 580 x 190	1800	230/50-60	• PCT00004	1.881	• PCTB0004	1.881
5 GN 1/1	1760 x 610 x 200	1730 x 580 x 190	2250	230/50-60	• PCT00005	2.167	• PCTB0005	2.167
6 GN 1/1	2090 x 610 x 200	2060 x 580 x 190	2700	230/50-60	• PCT00006	2.507	• PCTB0006	2.507

PLACA CALIENTE DE CRISTAL TEMPLADO SIN MARCO

Para el mantenimiento y exposición de alimentos calientes a la temperatura correcta durante el servicio.

- Fabricada en acero inoxidable AISI 304 18/10.
- Cristal templado negro o blanco de 6 mm sin juntas.
- La regulación y control de la temperatura se realiza mediante termostato digital 0°C/90°C.
- Cuadro de mandos con centralita digital e interruptor luminoso integrados en el drop in. Con posibilidad de extracción para montaje externo.
- Resistencias de silicona ocultas.
- Termostato de seguridad integrado.
- Fácil sujeción a la encimera mediante herrajes incorporados.
- No admite la instalación de soportes sobre la placa.



Capacidad	Medidas totales (mm)	Medidas totales encastre (mm)	Potencia (W)	Alimentación (V/Hz)	Color negro	PVP (€)	Color blanco	PVP (€)
2 GN 1/1	624 x 504 x 185	600 x 480 x 190	900	230/50-60	• PCTM0002	1.277	• PCTMB002	1.277
3 GN 1/1	954 x 504 x 185	930 x 480 x 190	1350	230/50-60	• PCTM0003	1.523	• PCTMB003	1.523
4 GN 1/1	1284 x 504 x 185	1260 x 480 x 190	1800	230/50-60	• PCTM0004	1.787	• PCTMB004	1.787
5 GN 1/1	1614 x 504 x 185	1590 x 480 x 190	2250	230/50-60	• PCTM0005	2.060	• PCTMB005	2.060
6 GN 1/1	1944 x 504 x 185	1920 x 480 x 190	2700	230/50-60	• PCTM0006	2.382	• PCTMB006	2.382



PLACA CALIENTE DE CRISTAL TEMPLADO PARA PLATOS (SHOWCOOKING)

Para el mantenimiento y exposición de platos calientes a la temperatura correcta durante el servicio.

- Fabricada en acero inoxidable AISI 304 18/10.
- Cristal templado negro o blanco de 6 mm sin juntas.
- Capacidad para platos de 26 cm de diámetro.
- La regulación y control de la temperatura se realiza mediante termostato digital 0°C/90°C.
- Cuadro de mandos con centralita digital e interruptor luminoso integrados en el drop in. Con posibilidad de extraer para montaje externo.
- Resistencias de silicona ocultas.
- Termostato de seguridad integrado.
- Fácil sujeción a la encimera mediante herrajes incorporados.
- No admite la instalación de soportes sobre la placa.



Capacidad Platos Ø26 cm	Medidas totales (mm)	Medidas totales encastre (mm)	Potencia (W)	Alimentación (V/Hz)	Color negro	PVP (€)	Color blanco	PVP (€)
3 platos	866 x 330 x 135	840 x 300 x 190	700	230/50-60	• PCTP0002	1.178	• PCTPB002	1.178
5 platos	1366 x 330 x 135	1340 x 300 x 190	1050	230/50-60	• PCTP0003	1.741	• PCTPB003	1.741
6 platos	1668 x 330 x 135	1645 x 300 x 190	1400	230/50-60	• PCTP0004	2.025	• PCTPB004	2.025
8 platos	1760 x 330 x 135	1735 x 300 x 190	1750	230/50-60	• PCTP0005	2.343	• PCTPB005	2.343

PLACA CALIENTE DE CRISTAL TEMPLADO DE SOBREMESA

Especialmente indicada para zonas de entrega de comidas calientes en buffets.

- Combinable con la pantalla mantenedora de calor PIMC0002.
- Fabricada en acero inoxidable AISI 304 18/10.
- Cristal templado de 6 mm.
- La regulación y control de la temperatura se realiza mediante termostato analógico 0°C/90°C.
- Termostato analógico e interruptor luminoso.
- Resistencias de silicona ocultas.
- Termostato de seguridad integrado.
- Cable de conexión de 1,5 m con enchufe.

MEDIDAS PLACA CALIENTE SOBREMESA



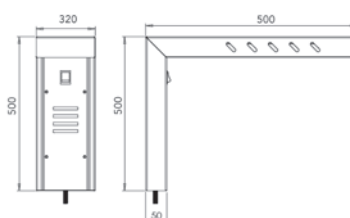
Medidas totales (mm)	Potencia (W)	Alimentación (V/Hz)	Código	PVP (€)
500 x 500 x 100	800	230/50-60	• PCTS0002	623
650 x 550 x 100	800	230/50-60	• PCTS0003	759
1000 x 500 x 100	1600	230/50-60	• PCTS0004	959

PANTALLA DE MANTENIMIENTO DE CALOR

Para el mantenimiento de alimentos que precisan calor por la parte superior.

- Complemento ideal para las placas calientes de sobremesa.

MEDIDAS PANTALLA DE CALOR



Modelo	Medidas totales (mm)	Potencia (W)	Alimentación (V/Hz)	Código	PVP (€)
Con espiga roscada	500 x 320 x 500	300	230/50	• F1100130	600
Con base	500 x 320 x 500	300	230/50	• PIMC0002	661

SOPORTES CON PANTALLAS PARA MONTAJE DIRECTO SOBRE DROP IN

LOS SOPORTES CON PANTALLAS Y CRISTALES DEBEN PEDIRSE POR SEPARADO



SOPORTES CON PANTALLA

- Fabricados en acero inoxidable AISI 304 18/10.
- Montaje directo sobre el drop in.
- Acabados de máxima calidad.
- Chasis monopieza de gran robustez.
- Pantallas con luz: iluminación con led.
- Pantallas con luz halógena y calor cerámica.
- Alimentación (V/Hz) 230/50-60.



SOPORTE NEUTRO

Capacidad	Código	PVP (€)
2 GN 1/1	• PDN102GN	356
3 GN 1/1	• PDN103GN	384
4 GN 1/1	• PDN104GN	428
5 GN 1/1	• PDN105GN	464
6 GN 1/1	• PDN106GN	541

SOPORTE CON LUZ LED

Capacidad	Potencia (W)	Código	PVP (€)
2 GN 1/1	8	• PDL102GN	641
3 GN 1/1	12	• PDL103GN	678
4 GN 1/1	14	• PDL104GN	746
5 GN 1/1	18	• PDL105GN	796
6 GN 1/1	24	• PDL106GN	848

SOPORTE CON LUZ HALÓGENA Y CALOR CERÁMICA

Capacidad	Potencia (W)	Código	PVP (€)
2 GN 1/1	480	• PDC102GN	725
3 GN 1/1	710	• PDC103GN	787
4 GN 1/1	960	• PDC104GN	853
5 GN 1/1	960	• PDC105GN	960
6 GN 1/1	1440	• PDC106GN	1.080



CRISTALES PARA SOPORTES DROP IN

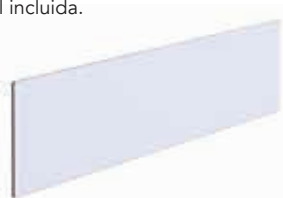
CRISTALES

- Cristales de seguridad templados para proteger de forma higiénica los alimentos.
- Cristal para capacidad 6 GN 1/1: 2 cristales unidos mediante grapa central incluida.
- Los cristales frontales incluyen kit de herrajes para su instalación.



CRISTAL CURVO 2 CARAS

Capacidad	Código	PVP (€)
2 GN 1/1	• FCRC12GN	328
3 GN 1/1	• FCRC13GN	364
4 GN 1/1	• FCRC14GN	415
5 GN1/1	• FCRC15GN	439
6 GN 1/1	• FCRC16GN	458



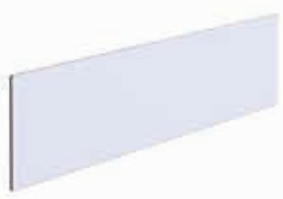
FRONTAL PARA CRISTAL CURVO 2 CARAS

Capacidad	Código	PVP (€)
2 GN 1/1	• FCRF12GN	196
3 GN 1/1	• FCRF13GN	208
4 GN 1/1	• FCRF14GN	235
5 GN 1/1	• FCRF15GN	321
6 GN 1/1	• FCRF16GN	356



CRISTAL RECTO

Capacidad	Código	PVP (€)
2 GN 1/1	• CDR102GN	120
3 GN 1/1	• CDR103GN	135
4 GN 1/1	• CDR104GN	159
5 GN1/1	• CDR105GN	197
6 GN 1/1	• CDR106GN	249



FRONTAL PARA CRISTAL RECTO

Capacidad	Código	PVP (€)
2 GN 1/1	• CDF102GN	205
3 GN 1/1	• CDF103GN	220
4 GN 1/1	• CDF104GN	247
5 GN 1/1	• CDF105GN	338
6 GN 1/1	• CDF106GN	373

ACCESORIO

TERMÓMETRO DIGITAL

Muestra la temperatura de trabajo del drop in.

- Ideal para pista de hielo 1 o 2 niveles, cuba fría y de congelados, cuba caliente y placa caliente.
- Fácil instalación en cualquier soporte con pantalla.

Código	PVP (€)
• SLT00001	81



• 3 DÍAS EXPEDICIÓN

SOPORTES INCLINADOS CON PANTALLAS PARA MONTAJE DIRECTO SOBRE DROP IN

LOS SOPORTES CON PANTALLAS Y CRISTALES DEBEN PEDIRSE POR SEPARADO



SOPORTES INCLINADOS CON PANTALLA

- Fabricados en acero inoxidable AISI 304 18/10.
- Montaje directo sobre el drop in.
- Acabados de máxima calidad.
- Chasis monopieza de gran robustez.
- Pantallas con luz: iluminación con led.
- Pantallas con luz halógena y calor cerámica.
- Alimentación (V/Hz) 230/50-60.



SOPORTE NEUTRO

Capacidad	Código	PVP (€)
2 GN 1/1	• PDNI12GN	389
3 GN 1/1	• PDNI13GN	403
4 GN 1/1	• PDNI14GN	448
5 GN 1/1	• PDNI15GN	488
6 GN 1/1	• PDNI16GN	551

SOPORTE CON LUZ LED

Capacidad	Potencia (W)	Código	PVP (€)
2 GN 1/1	8	• PDLI12GN	758
3 GN 1/1	12	• PDLI13GN	791
4 GN 1/1	14	• PDLI14GN	836
5 GN 1/1	18	• PDLI15GN	877
6 GN 1/1	24	• PDLI16GN	936

SOPORTE CON LUZ HALÓGENA Y CALOR CERÁMICA

Capacidad	Potencia (W)	Código	PVP (€)
2 GN 1/1	480	• PDCI12GN	851
3 GN 1/1	710	• PDCI13GN	887
4 GN 1/1	960	• PDCI14GN	953
5 GN 1/1	960	• PDCI15GN	1.053
6 GN 1/1	1440	• PDCI16GN	1.163



CRISTALES PARA SOPORTES INCLINADOS DROP IN

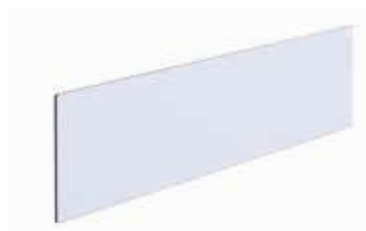
CRISTALES

- Cristales de seguridad templados.
- Cristal para capacidad 6GN 1/1: 2 cristales.
- Los cristales frontales incluyen kit de herrajes para su instalación.



CRISTAL RECTO

Capacidad	Código	PVP (€)
2 GN 1/1	• CDR102GN	120
3 GN 1/1	• CDR103GN	135
4 GN 1/1	• CDR104GN	159
5 GN1/1	• CDR105GN	197
6 GN 1/1	• CDR106GN	249



FRONTAL PARA CRISTAL RECTO

Capacidad	Código	PVP (€)
2 GN 1/1	• FCRF12GN	196
3 GN 1/1	• FCRF13GN	208
4 GN 1/1	• FCRF14GN	235
5 GN 1/1	• FCRF15GN	321
6 GN 1/1	• FCRF16GN	356

ACCESORIO

TERMÓMETRO DIGITAL

Muestra la temperatura de trabajo del drop in.

- Ideal para pista de hielo 1 o 2 niveles, cuba fría y de congelados, cuba caliente y placa caliente.
- Fácil instalación en cualquier soporte con pantalla.

Código	PVP (€)
• SLT00001	81



• 3 DÍAS EXPEDICIÓN

»»» DROP IN

SOPORTES CON PANTALLAS PARA MONTAJE DIRECTO SOBRE BUFFET

LOS SOPORTES CON PANTALLAS Y CRISTALES DEBEN PEDIRSE POR SEPARADO



SOPORTES CON PANTALLA

- Fabricados en acero inoxidable AISI 304 18/10.
- Montaje directo sobre la encimera del mueble buffet.
- Acabados de máxima calidad.
- Chasis monopieza de gran robustez.
- Pantallas con luz: iluminación con led.
- Pantallas con luz halógena y calor cerámica.
- Alimentación (V/Hz) 230/50-60.

SOPORTE NEUTRO

Capacidad	Código	PVP (€)
2 GN 1/1	• PBN102GN	361
3 GN 1/1	• PBN103GN	401
4 GN 1/1	• PBN104GN	445
5 GN 1/1	• PBN105GN	486
6 GN 1/1	• PBN106GN	523

SOPORTE CON LUZ LED

Capacidad	Potencia (W)	Código	PVP (€)
2 GN 1/1	8	• PBL102GN	681
3 GN 1/1	12	• PBL103GN	714
4 GN 1/1	14	• PBL104GN	763
5 GN 1/1	18	• PBL105GN	804
6 GN 1/1	24	• PBL106GN	869



SOPORTE CON LUZ HALÓGENA Y CALOR CERÁMICA

Capacidad	Potencia (W)	Código	PVP (€)
2 GN 1/1	480	• PBC102GN	836
3 GN 1/1	710	• PBC103GN	865
4 GN 1/1	960	• PBC104GN	938
5 GN 1/1	960	• PBC105GN	1.040
6 GN 1/1	1440	• PBC106GN	1.152



CRISTALES PARA SOPORTES BUFFET

CRISTALES

- Cristales de seguridad templados.
- Cristal para capacidad 6GN 1/1: 2 cristales.
- Los cristales frontales incluyen kit de herrajes para su instalación.



CRISTAL CURVO 2 CARAS

Capacidad	Código	PVP (€)
2 GN 1/1	• BCRC02GN	327
3 GN 1/1	• BCRC03GN	362
4 GN 1/1	• BCRC04GN	414
5 GN 1/1	• BCRC05GN	437
6 GN 1/1	• BCRC06GN	456



FRONTAL PARA CRISTAL CURVO 2 CARAS



Capacidad	Código	PVP (€)
2 GN 1/1	• BCRF02GN	195
3 GN 1/1	• BCRF03GN	207
4 GN 1/1	• BCRF04GN	234
5 GN 1/1	• BCRF05GN	320
6 GN 1/1	• BCRF06GN	354



CRISTAL RECTO

Capacidad	Código	PVP (€)
2 GN 1/1	• BDR002GN	120
3 GN 1/1	• BDR003GN	135
4 GN 1/1	• BDR004GN	159
5 GN 1/1	• BDR005GN	197
6 GN 1/1	• BDR006GN	249



FRONTAL PARA CRISTAL RECTO



Capacidad	Código	PVP (€)
2 GN 1/1	• BDF002GN	204
3 GN 1/1	• BDF003GN	220
4 GN 1/1	• BDF004GN	246
5 GN 1/1	• BDF005GN	337
6 GN 1/1	• BDF006GN	370

ACCESORIO

TERMÓMETRO DIGITAL

- Muestra la temperatura de trabajo del drop in.
- Ideal para pista de hielo 1 o 2 niveles, cuba fría y de congelados, cuba caliente y placa caliente.
- Fácil instalación en cualquier soporte con pantalla.

Código	PVP (€)
• SLT00001	81



• 3 DÍAS EXPEDICIÓN

SOPORTES INCLINADOS CON PANTALLAS PARA MONTAJE DIRECTO SOBRE BUFFET

LOS SOPORTES CON PANTALLAS Y CRISTALES DEBEN PEDIRSE POR SEPARADO



SOPORTES INCLINADOS CON PANTALLA

- Fabricados en acero inoxidable AISI 304 18/10.
- Montaje directo sobre la encimera del mueble buffet.
- Acabados de máxima calidad.
- Chasis monopieza de gran robustez.
- Pantallas con luz: iluminación con led.
- Pantallas con luz halógena y calor cerámica.
- Alimentación (V/Hz) 230/50-60.

SOPORTE NEUTRO

Capacidad	Código	PVP (€)
2 GN 1/1	• PBNI12GN	378
3 GN 1/1	• PBNI13GN	421
4 GN 1/1	• PBNI14GN	467
5 GN 1/1	• PBNI15GN	509
6 GN 1/1	• PBNI16GN	545

SOPORTE CON LUZ LED

Capacidad	Potencia (W)	Código	PVP (€)
2 GN 1/1	8	• PBL12GN	790
3 GN 1/1	12	• PBL13GN	827
4 GN 1/1	14	• PBL14GN	873
5 GN 1/1	18	• PBL15GN	916
6 GN 1/1	24	• PBL16GN	976



SOPORTE CON LUZ HALÓGENA Y CALOR CERÁMICA

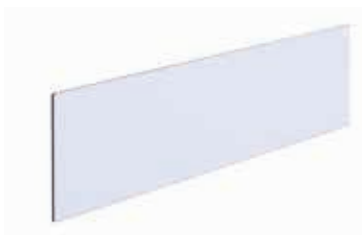
Capacidad	Potencia (W)	Código	PVP (€)
2 GN 1/1	480	• PBCI12GN	888
3 GN 1/1	710	• PBCI13GN	927
4 GN 1/1	960	• PBCI14GN	995
5 GN 1/1	960	• PBCI15GN	1.100
6 GN 1/1	1440	• PBCI16GN	1.214



CRISTALES PARA SOPORTES INCLINADOS BUFFET

CRISTALES

- Cristales de seguridad templados.
- Cristal para capacidad 6GN 1/1: 2 cristales.
- Los cristales frontales incluyen kit de herrajes para su instalación.



CRISTAL RECTO

Capacidad	Código	PVP (€)
2 GN 1/1	• BDR002GN	120
3 GN 1/1	• BDR003GN	135
4 GN 1/1	• BDR004GN	159
5 GN 1/1	• BDR005GN	197
6 GN 1/1	• BDR006GN	249

FRONTAL PARA CRISTAL RECTO

Capacidad	Código	PVP (€)
2 GN 1/1	• BCRF02GN	195
3 GN 1/1	• BCRF03GN	207
4 GN 1/1	• BCRF04GN	234
5 GN 1/1	• BCRF05GN	320
6 GN 1/1	• BCRF06GN	354

ACCESORIO

TERMÓMETRO DIGITAL

Muestra la temperatura de trabajo del drop in.

- Ideal para pista de hielo 1 o 2 niveles, cuba fría y de congelados, cuba caliente y placa caliente.
- Fácil instalación en cualquier soporte con pantalla.

Código	PVP (€)
• SLT00001	81



• 3 DÍAS EXPEDICIÓN

DISPENSADOR DE PLATOS CALIENTES

Para servir los platos a una altura constante.

- Regulación del nivel mediante muelles.
- Capacidad para 65 o 45 platos.
- Diámetro del dispensador regulable de 200 mm a 310 mm.
- Control mediante termostato analógico de 0°C-90°C.
- Cable de conexión de 2 m con enchufe.
- Cuadro de mandos móvil con termostato analógico e interruptor luminoso.



Dispensador caliente

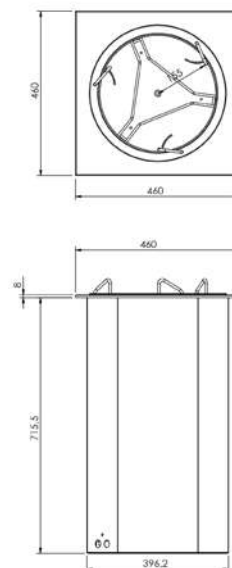


Dispensador neutro



Tapa inox

MEDIDAS DISPENSADOR DE PLATOS



Modelo 65 platos

Capacidad	Modelo	Medidas totales (mm)	Medidas totales encastre (mm)	Potencia (W)	Alimentación (V/Hz)	Código	PVP (€)
65 platos	Caliente	460 x 460 x 800	410 x 410 x 730	800	230/50-60	• F1100701	1.101
	Neutro	Ø 425 x 735	Ø 410	-	-	• F1100702	592
45 platos	Caliente	460 x 460 x 575	410 x 410 x 510	800	230/50-60	• F1100704	1.015
	Neutro	Ø 425 x 510	Ø 410	-	-	• F1100705	535
	Tapa	Ø 368 x 140	-	-	-	• F1100711	94

DISPENSADOR NEUTRO DE CESTAS DE VAJILLA

- Fabricado en acero inoxidable AISI 304 18/10.
- Se suministra con brida de montaje a la encimera.
- Capacidad: 6 cestas de 110 mm o 10 cestas de 50 mm.
- Carga máxima de 200 kg.

Medidas totales (mm)	Medidas totales encastre (mm)	Código	PVP (€)
590 x 590 x 750	560 x 560 x 750	• F1100703	1.023



MEDIDAS DISPENSADOR NEUTRO

