

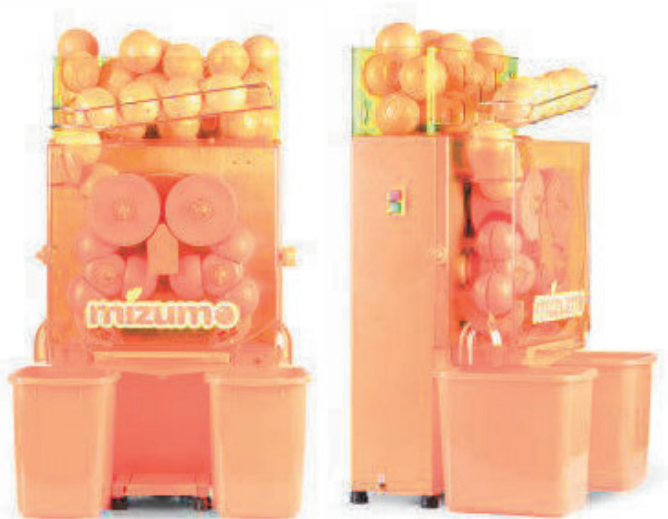


Yo no quiero zumo, ¡Quiero mizumo!

DISEÑADO EN ESPAÑA

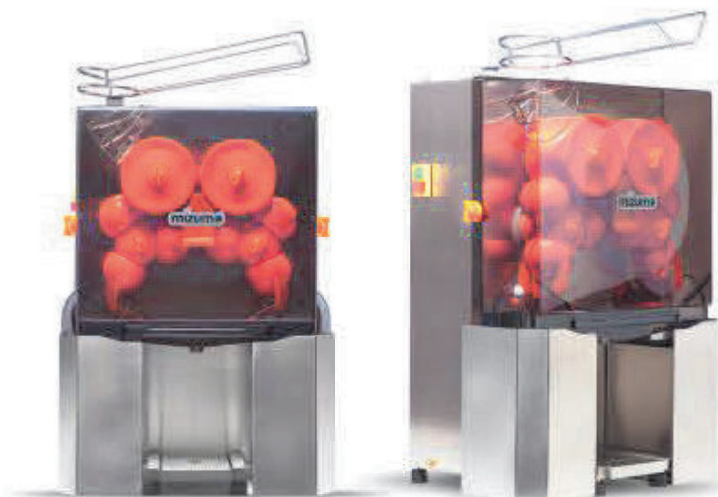
**TARIFA 2025**

ESPAÑA Y PORTUGAL



EASY-PRO (P)

1.430 €



EASY-PRO Z

1.690 €



EASY-PRO Z  
BLACK EDITION

1.690 €



EASY-PRO Z SS

2.060 €



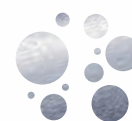
## EASY-PRO (P) PODIUM

2.680 €



## NEXT-GEN NEGRO

2.665 €



## NEXT-GEN BLANCO

2.985 €

## AUTO-PRO Z

3.200 €



## AUTO-PRO Z COUNTER

3.520 €





## SELF-SERVICE PRO Z

4.800 €



## INDUSTRIAL Z

4.585 €

NOVEDAD

Personalización  
para  
exprimir  
tu creatividad

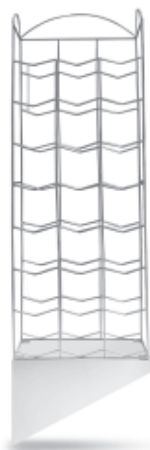


Personalizamos tu Mizumo para dotar de personalidad tu exprimidora y sacar el máximo jugo a tu creatividad.

EASY-PRO Z *Custom*

+400 €

## BOTELLEROS



|        |              |
|--------|--------------|
| Código | HR187        |
| Modelo | BASIC        |
| PVP    | <b>350 €</b> |



|        |              |
|--------|--------------|
| Código | HR188        |
| Modelo | ERGO         |
| PVP    | <b>450 €</b> |



|        |              |
|--------|--------------|
| Código | HR189        |
| Modelo | PREMIUM      |
| PVP    | <b>530 €</b> |

## INSECT-O-CUTOR



|        |                |
|--------|----------------|
| Código | HR044          |
| Modelo | INSECT-O-CUTOR |
| PVP    | <b>200 €</b>   |



|        |                     |
|--------|---------------------|
| Código | HR045               |
| Modelo | TUBO 22W SYNERGETIC |
| PVP    | <b>30 €</b>         |



|        |                          |
|--------|--------------------------|
| Código | HR046                    |
| Modelo | PLACAS ADHESIVAS (6uds.) |
| PVP    | <b>24 €</b>              |

## EXTRAS



|        |                         |
|--------|-------------------------|
| Código | HR232                   |
| Modelo | MIZUMO SMART TECHNOLOGY |
| PVP    | <b>410 €</b>            |



|        |              |
|--------|--------------|
| Código | 338          |
| Modelo | X-HOLDER     |
| PVP    | <b>205 €</b> |



|        |                            |
|--------|----------------------------|
| Código | HR073                      |
| Modelo | CESTA SUPERIOR ACERO INOX. |
| PVP    | <b>53 €</b>                |

# ESPECIFICACIONES TÉCNICAS

|  | EASY-PRO (P)  | EASY-PRO Z /<br>EASY-PRO Z<br>BLACK EDITION  | EASY-PRO Z SS   | EASY-PRO EVO (P)<br>PODIUM  |
|--|---|--|---|---|
|  |    |    |    |    |
| SENSOR DE SEGURIDAD  | ✓   | ✓  | ✓   | ✓   |
| ALIMENTACIÓN DE NARANJAS   | Manual  | Manual   | Manual  | Manual  |
| CALIBRE PERMITIDO (mm ø)   | 60-80   | 60-80  | 60-80   | 60-80   |
| CAPACIDAD DEL ALIMENTADOR  | 6-8 piezas  | 6-8 piezas   | 6-8 piezas  | 6-8 piezas  |
| RENDIMIENTO (Naranjas por minuto)  | 22  | 22   | 22  | 22  |
| TIPO DE CONSUMO  |  |  |  |  |
| DIMENSIONES (cm)<br>Frontal x Fondo x Altura                                     | 49,5x40x78  | 46x34x76,5<br>Opción Forze 46x36x76,5  | 46x34x76,5<br>Opción Forze - 46x36x76,5   | 58x47x155   |
| DIMENSIONES PACKAGING<br>(PALET INCLUIDO)<br>Largo x Fondo x Altura (cm)         | 50x50x90  | 50x50x90   | 50x50x90  | 68x58x93 +<br>68x58x93  |
| PESO NETO (kg)   | 42  | 42<br>Opción Forze - 46  | 44<br>Opción Forze - 48   | 42+30   |
| PESO CON PACKAGING (kg)  | 45  | 45<br>Opción Forze - 49  | 47<br>Opción Forze - 51   | 45+33   |
| POTENCIA (W)   | 200   | 200  | 200   | 200   |
| GRIFO  | -   | -  | -   | -   |
| RECIPIENTES PARA RESIDUOS (litros)   | 14  | 10   | 10  | 40  |
| CONTADOR/<br>PROGRAMADOR   | -   | -  | -   | -   |
| PÓDIUM   | -   | -  | -   | ✓   |
| BOTÓN MARCHA/PARO  | ✓   | ✓  | ✓   | ✓   |
| ALTURA MÁXIMA PARA JARRA/BOTELLA (cm)  | 17  | 17   | 17  | 16,5  |
| COMPATIBILIDAD CON MIZUMO SMART TECHNOLOGY                                       | ✓   | ✓  | ✓   | ✓   |



| AUTO-PRO Z   | AUTO-PRO Z COUNTER  | SELF-SERVICE PRO Z  | INDUSTRIAL Z   | NEXT-GEN  |
|--|---|---|--|---|
|    |    |    |    |    |
| ✓  | ✓   | ✓   | ✓  | ✓   |
| Automática   | Automática  | Automática  | Automática   | Manual  |
| 60-80  | 60-80   | 60-80   | 60-80  | 60-80   |
| 10 kg  | 10 kg   | 20 kg   | 20 kg  | 6-8 piezas  |
| 22   | 22  | 40  | 40   | 22  |
|  |  |  |  |  |
| 46x47x96   | 46x47x96  | 66x58x179   | 60x54x177  | Máquina abierta:<br>109x35x73,5<br>Máquina cerrada:<br>48x35x73,5                     |
| 68x58x116  | 68x58x116   | 68x69x126,5 +<br>68x58x93   | 68x69x126,5 +<br>68x58x93  | 68x58x93  |
| 58   | 58  | 108+38  | 108+38   | 49  |
| 61   | 61  | 130+58  | 130+41   | 60  |
| 200  | 200   | 370   | 370  | 200   |
| Autoservicio con opción flujo continuo   | Autoservicio con opción flujo continuo  | Autoservicio con opción flujo continuo  | Depósito con grifo   | -   |
| 10   | 10  | 80  | 60   | 8   |
| -  | ✓   | -   | -  | -   |
| -  | -   | ✓   | ✓  | -   |
| Opcional   | ✓   | Opcional  | ✓  | -   |
| 17   | 17  | 25,5  | De 26,5 a 37,5 (regulable)   | 17  |
| ✓  | ✓   | ✓   | ✓  | ✓   |